



令和5年8月4日(金)

兵庫県立夢野台高等学校

オープン・ハイスクール プログラム



👉 👉 👉 開会前30分程度は、動画を放映(部活動、文化祭、メッセージ、オーストラリア研修等々) 👈 👈 👈

午前の部 9:30 開始 午後の部 13:00 開始

【全 体 会】(中学生・保護者全員)

- 1 挨拶 校長 & 生徒会長
- 2 学校紹介 放送部制作動画上映(食堂の様子、球技大会、インタビュー)
- 3 生徒会タイム 制服・体操服紹介
- 4 進路について 進路指導部長、生徒会より
- 5 教育・心理類型紹介 教育・心理類型一期生生徒より

👉 👉 👉 休憩(定期戦の動画放映を含む) 👈 👈 👈

【体験授業等】(中学生全員)

- 6 体験授業(14 講座) 午前の部 10:20 ~ 11:00 午後の部 13:50 ~ 14:30
- 7 グループ質問会 午前の部 11:05 ~ 11:20 午後の部 14:35 ~ 14:50

【自 由】

- 8 部活動見学 午前の部 11:20 ~ 11:50 午後の部 14:50 ~ 15:20

📄 アンケートへのご協力をお願いします 📄 📄 📄 📄 📄

📄 部活動見学は、希望者のみが自由に動く形となります

📄 またお会いできるのを楽しみにしております。



保護者の方

1. 受け付けはありませんが、校門を入る際は、お子様とご一緒をお願いします。(校舎は履き替え不要)
2. 保護者用教室(201・202・203・204・205・305に加え、午前の部はユメノリサーチルーム)へお入りください。席数に余裕がありません。場所によっては、椅子のみとなります。移動の際、必要に応じてエレベーターをお使いください。
3. 全体会后、中学生は全員、体験授業を受講となりますが、保護者の方は帰宅・体験授業見学・校内案内の三択となります。
4. その後はグループ質問会となります。保護者の方は、中学生のいる教室にお入りください。
5. 最後は、部活動を自由に見学していただけます。

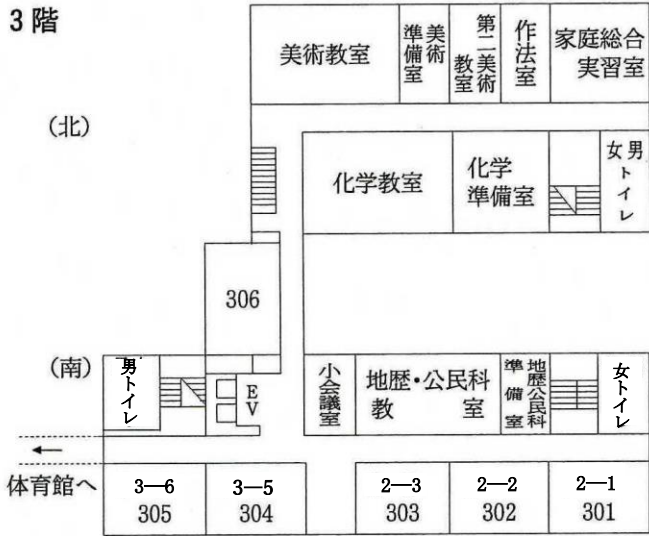
※体育館へは、3階の渡り廊下から移動できます。体育館等は、上履きが必要です。

<8月4日 体験授業 講座一覧>

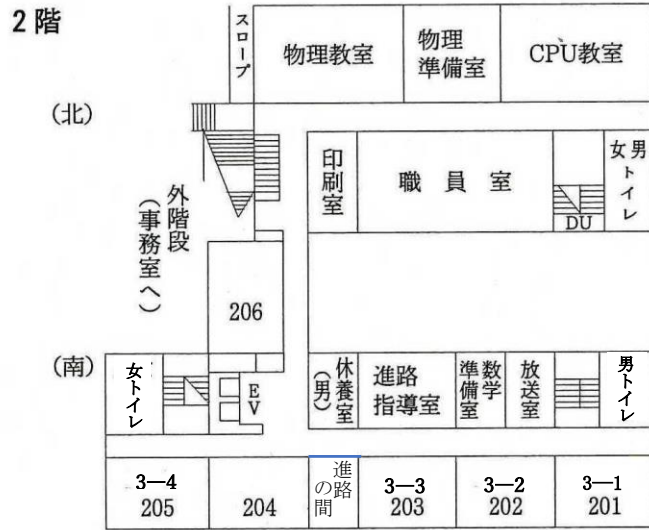
	教科等	講座名	担当	教室
1	教育・心理類型	「教育・心理類型」を体験してみよう① (①も②も同じ内容)	前原	301
2	教育・心理類型	「教育・心理類型」を体験してみよう②	山原	303
3	国語	高校古典入門～これで満点、漢文講座～	水井	305
4	国語	国語表現	高井	505
5	数学	高校数学を体験してみよう①	西田	406
6	数学	高校数学を体験してみよう②	大野	405
7	理科	塩と砂糖の化学	長野	401
8	理科	身近にある物理	山田	402
9	社会(地歴公民)	地図を読むのが苦手な俺が夢野台に転生したら地理の魅力にはまってガクブルなんだが	尾崎	502
10	社会(地歴公民)	史。-国家と文明のダイナミズムについて-	守	503
11	英語	高校英語	井上	404
12	英語	高校英語(エイガでエイゴ)	豊柘	403
13	家庭	栄養と健康	神頭	501
14	保健体育	高校保健体育(ラグビーを科学する)	大西	504

① 南館・北館

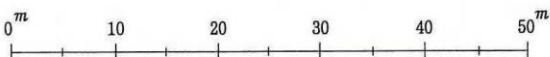
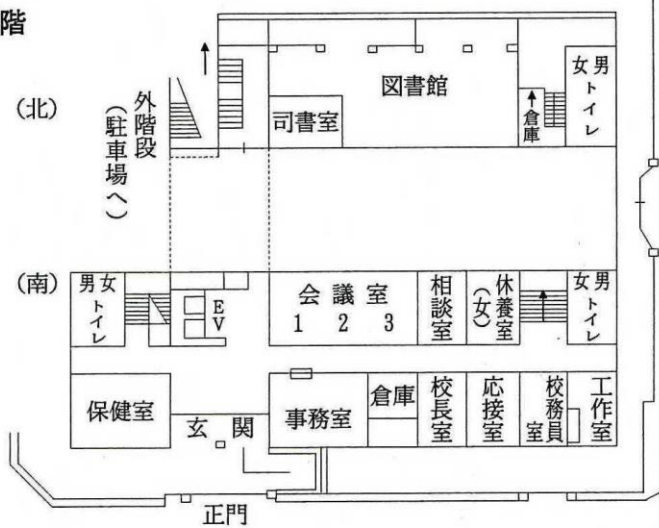
3階



2階



1階

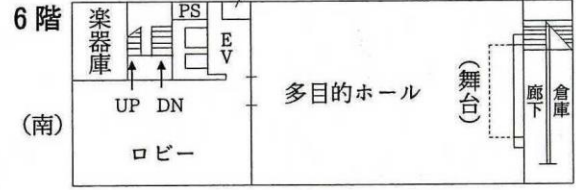


塔屋

(南)

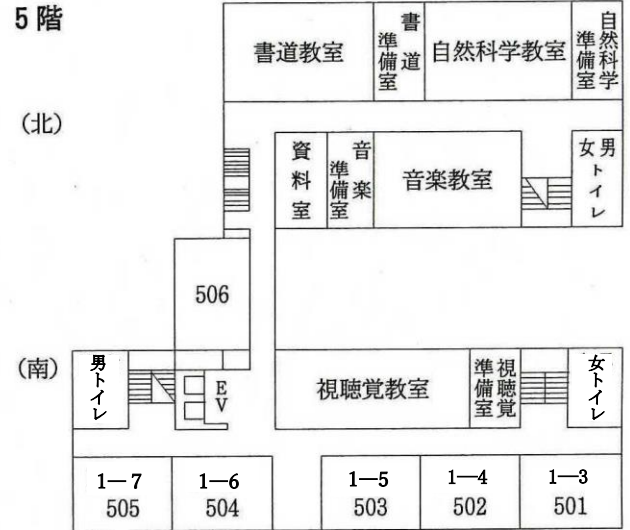


6階

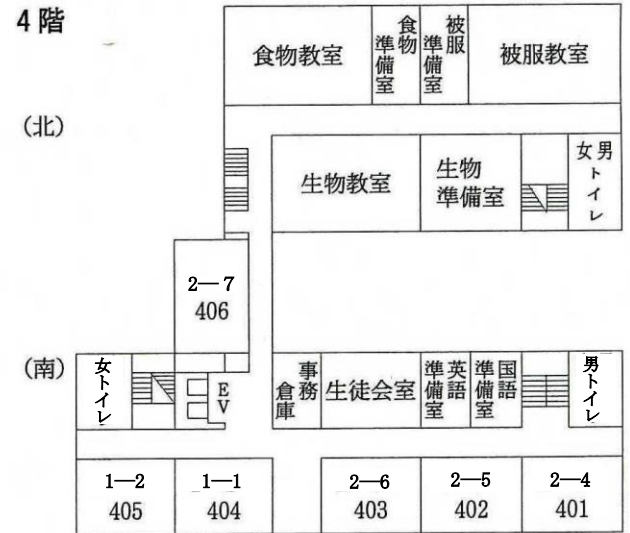


書道教室=ユメノリサーチルーム

5階

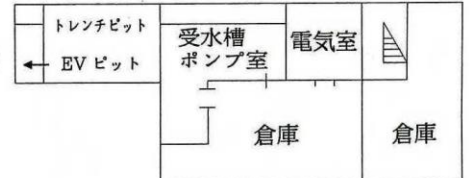


4階



地下1階

(南)



<8月4日 部活動予定>

※天候により変更もあります。

○は部活動あり

×は部活動なし

	見学		説明会 (教室)		
	午前	午後	午前	午後	
バトン部	○	○	×	×	鏡の間 (6階多目的ホール隣)
アーチェリー部	×	×	×	×	
山岳部	○	○	×	×	体育館1階トレーニング室
ギター部	×	×	×	×	
陸上競技部	×	×	○(201)	×	
ラグビー部	○	○	×	×	グラウンド
女子サッカー部	○	×	×	×	グラウンド
野球部	×	×	○(203)	○(203)	
ソフトボール部	○	×	×	×	グラウンド
男子サッカー部	○	×	×	×	グラウンド
剣道部	○	×	×	×	武道場
水泳部	○	○	○(202)	○(202)	プール
卓球部	○	×	×	×	6階多目的ホール
男子ソフトテニス部	○	×	×	×	オムニとクレ
女子ソフトテニス部	○	×	×	×	
男子バスケットボール部	×	○	×	×	体育館
女子バスケットボール部	○	×	×	×	体育館
空手道部	○	×	×	×	武道場
男子バレーボール部	×	○	×	×	体育館
女子バレーボール部	○	×	×	×	体育館
吹奏楽部	○	○	×	×	音楽室
華道部	×	×	×	×	
美術部	○	×	×	×	美術室
放送部	○	○	×	×	放送室
コーラス部	○	○	×	×	玄関付近
茶道部	×	×	×	×	
	午前	午後	午前	午後	
	見学		説明会 (教室)		

