

### いじめが起こりやすい・起こっている集団

- 朝いつも誰かの机が曲がっている
- 掲示物が破れていたり落書きがあつたりする
- 特定の子どもに気を遣っている雰囲気がある
- 学級やグループの中で絶えず周りの顔色をうかがう子どもがいる
- 自分たちのグループだけでまとまり、他を寄せつけない雰囲気がある
- 授業中、教職員に見えないようにいたずらをする
- 教職員がいないと掃除がきちんとできない
- グループ分けをすると特定の子どもが残る
- 些細なことで冷やかしたりするグループがある

### いじめられている子

#### ◎日常の行動・表情の様子

- わざとらしくはしゃいでいる
- 下を向いて視線を合わせようとしない
- 早退や一人で下校することが 増える
- 腹痛など体調不良を訴えて保健室へ行きたがる
- いつもみんなの行動を気にし、目立たないようにしている
- 友だちに悪口を言われても言い返さなかったり、愛想笑いをしたりする
- おどおど、にやにや、にたにたしている
- 顔色が悪く、元気がない
- 遅刻・欠席が多くなる
- ときどき涙ぐんでいる

#### ◎ 授業中・休み時間

- 発言すると友だちから冷やかされる
- 班編成の時に孤立しがちである
- 学習意欲が減退し、忘れ物が増える
- 決められた座席と違う席に座っている
- 一人でいることが多い
- 教室へいつも遅れて入ってくる
- 教職員の近くにいたがる

#### ◎ 昼食時

- 好きな物を他の子どもにあげる
- 食事の量が減ったり、食べなかったりする
- 教室で一人離れて食べている
- 他の子どもの机から机を少し離している
- 食べ物にいたずらされる
- 昼食時になると教室から出て行く

#### ◎ 清掃時

- いつも雑巾がけやごみ捨ての当番になっている
- 一人で離れて掃除をしている

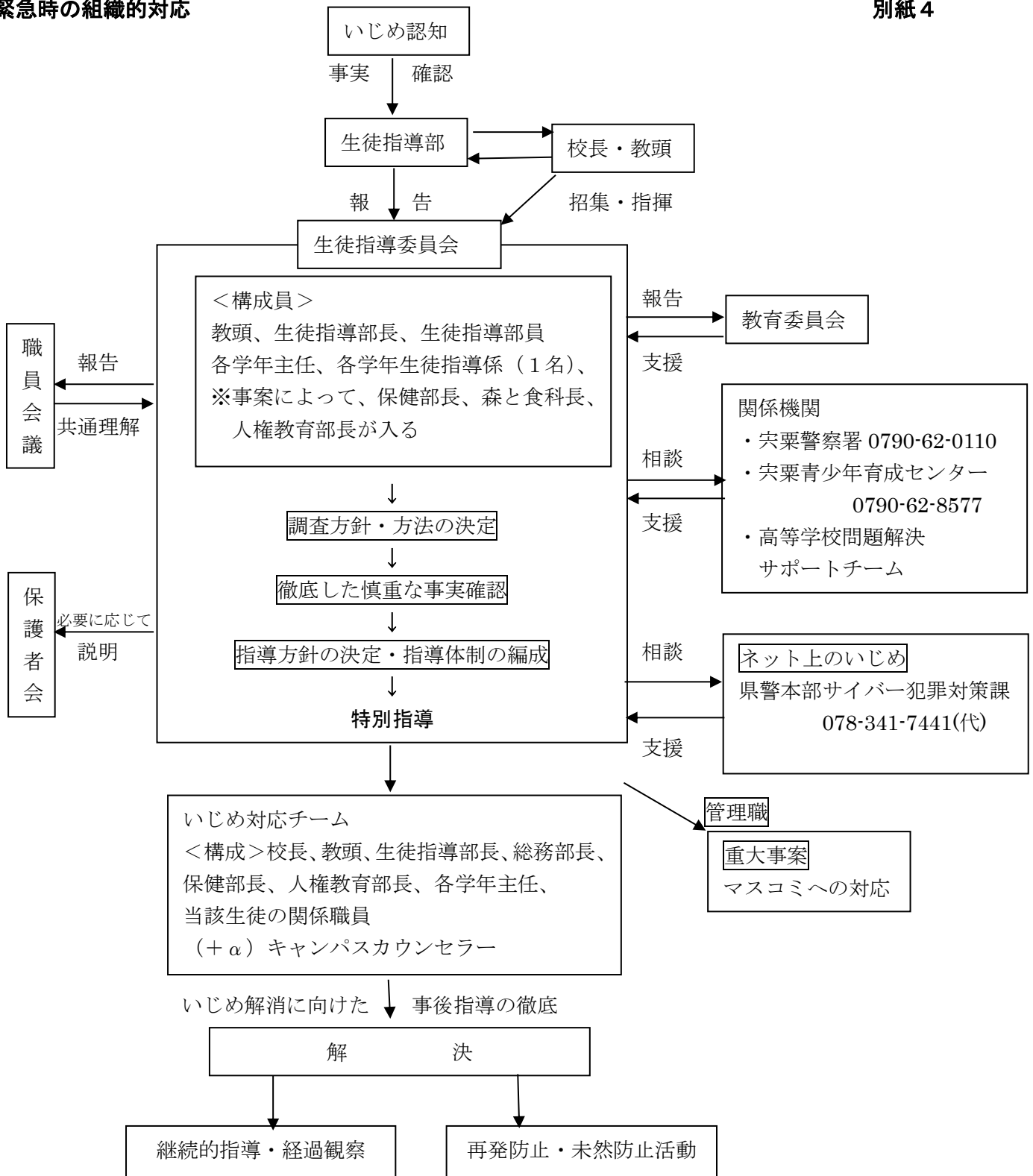
#### ◎ その他

- トイレなどに個人を中傷する落書きが書かれる
- 持ち物が壊されたり、隠されたりする
- 部活動を休むことが多くなり、やめると言い出す
- ボタンがとれたり、ポケットが破れたりしている
- けがの状況と本人が言う理由が一致しない
- 必要以上のお金を持ち、友だちにおごるなどする
- 持ち物や机、ロッカーに落書きをされる
- 理由もなく成績が突然下がる
- 服に靴の跡がついている
- 手や足にすり傷やあざがある

### いじめている子

- 多くのストレスを抱えている
- あからさまに、教職員の機嫌をとる
- 教職員によって態度を変える
- グループで行動し、他の子どもに指示を出す
- 活発に活動するが他の子どもにきつい言葉をつかう
- 教師が近づくと、集団が黙り込む
- 家や学校で悪者扱いされていると思っている
- 特定の子どもにのみ強い仲間意識をもつ
- 教職員の指導を素直に受け取れない
- 他の子どもに対して威嚇する表情をする
- 発言の中に差別意識が見られる
- 教師が近づくと、集団が分散する

	職員会議等	未然防止に向けた 取り組み	早期発見に向けた 取り組み	キャンパス カウンセラー 教育相談日
4月	いじめ対応チーム 指導方針・計画作成	入学前の中学校との 情報交換 学級づくり	→アンケート結果の報告 個別面談	原則（金）開催時間 10：50～14：15 ① 4／26（金）
5月	保護者向け啓発	P T A総会での周知 学年懇談会	いじめのアンケート①	② 5／10（金） ③ 5／24（金） ④ 5／28（火）
6月			中学校との情報交換会	⑤ 6／6（木） ⑥ 6／14（木） ⑦ 6／28（金）
7月	事案発生時	3年高校生ふるさと貢献事業 2年性教育講演会 学校評議委員会 情報モラル講演会 生き方を考える講演会	いじめのアンケート② いじめのアンケート（保護者向け） →アンケート結果の報告 三者面談	⑧ 7／12（金） ⑨ 7／16（火）
8月	生徒指導委員会	宍粟市小中高合同研修会	夏季課題「人権作文」	
9月		カウセリングマインド研修会	個別面談 ストレスに関するアンケート	⑩ 9／6（金） ⑪ 9／13（金） ⑫ 9／20（金）
10月	職員会議	「いじめ未然防止プログラム」 インターンシップ 人権学習（映画）	いじめのアンケート③ 1年薬物乱用講演会	⑬ 10／4（金） ⑭ 10／11（金） ⑮ 10／25（金）
11月		「いじめ未然防止プログラム」 インターンシップ		⑯ 11／1（金） ⑰ 11／8（金） ⑱ 11／15（金） ⑲ 11／29（金）
12月		2年ふるさと貢献事業 「いじめ未然防止プログラム」	いじめのアンケート④ アンケート結果の報告 三者面談	⑳ 12／13（金） ㉑ 12／20（金）
1月			いじめのアンケート⑤3年	㉒ 1／10（金） ㉓ 1／24（金）
2月		学校評価での取組状況の見直し		㉔ 2／4（火）
3月	いじめ対応チーム 本年度のまとめ	情報モラル講演会 1年ふるさと貢献事業	いじめのアンケート⑤1・2年 アンケート結果の報告	㉕ 3／7（金） ㉖ 3／17（金）



- ◇被害者やいじめを知らせてくれた生徒等に十分配慮し、慎重に事実確認をする。
  - ・ いじめを発見した時は、ただちに学年団を中心に複数で加害者、被害者の双方から事実関係を聴き取り、聴き取った内容については周辺生徒からも状況を聞き取る。
  - ・ 必要に応じて、全校あるいは当該学年に対してアンケートを実施する場合もある。
- ◇双方の保護者に対して、お互いに誤解が生じないように十分に説明をする。
- ◇双方の保護者に対して関係職員を交えて、生徒同士の関係改善を促す。
- ◇学校全体、学年や学級内などの傍観者への指導も併せて行う。

