

いじめが起こりやすい・起こっている集団

- 朝いつも誰かの机が曲がっている
- 掲示物が破れていたり落書きがあつたりする
- 特定の子どもに気を遣っている雰囲気がある
- 学級やグループの中で絶えず周りの顔をうかがう子どもがいる
- 自分たちのグループだけでまとまり、他を寄せつけない雰囲気がある
- 授業中、教職員に見えないようにいたずらをする
- 教職員がいないと掃除がきちんとできない
- グループ分けをすると特定の子どもが残る
- 些細なことで冷やかしたりするグループがある

いじめられている子

◎日常の行動・表情の様子

- わざとらしくはしゃいでいる
- 下を向いて視線を合わせようとしない
- 早退や一人で下校することが 増える
- 腹痛など体調不良を訴えて保健室へ行きたがる
- いつもみんなの行動を気にし、目立たないようにしている
- 友だちに悪口を言われても言い返さなかったり、愛想笑いをしたりする
- おどおど、にやにや、にたにたしている
- 顔色が悪く、元気がない
- 遅刻・欠席が多くなる
- ときどき涙ぐんでいる

◎ 授業中・休み時間

- 発言すると友だちから冷やかされる
- 班編成の時に孤立しがちである
- 学習意欲が減退し、忘れ物が増える
- 決められた座席と違う席に座っている
- 一人でいることが多い
- 教室へいつも遅れて入ってくる
- 教職員の近くにいたがる

◎ 昼食時

- 好きな物を他の子どもにあげる
- 食事の量が減ったり、食べなかったりする
- 教室で一人離れて食べている
- 他の子どもの机から机を少し離している
- 食べ物にいたずらされる
- 昼食時になると教室から出て行く

◎ 清掃時

- いつも雑巾がけやごみ捨ての当番になっている
- 一人で離れて掃除をしている

◎ その他

- トイレなどに個人を中傷する落書きが書かれる
- 持ち物が壊されたり、隠されたりする
- 部活動を休むことが多くなり、やめると言い出す
- ボタンがとれたり、ポケットが破れたりしている
- けがの状況と本人が言う理由が一致しない
- 必要以上のお金を持ち、友だちにおごるなどする
- 持ち物や机、ロッカーに落書きをされる
- 理由もなく成績が突然下がる
- 服に靴の跡がついている
- 手や足にすり傷やあざがある

いじめている子

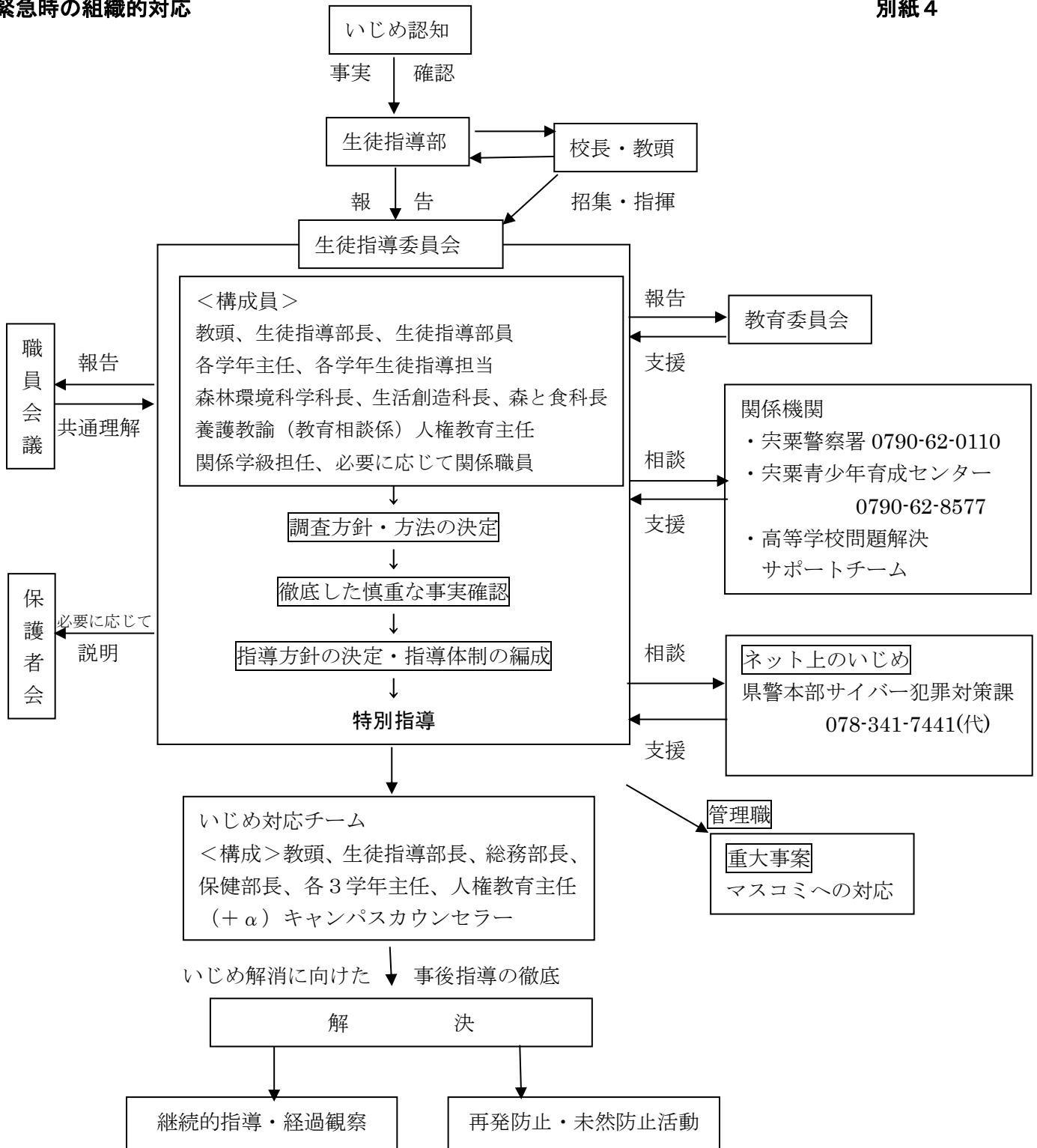
- 多くのストレスを抱えている
- あからさまに、教職員の機嫌をとる
- 教職員によって態度を変える
- グループで行動し、他の子どもに指示を出す
- 活発に活動するが他の子どもにきつい言葉をつかう
- 教師が近づくと、集団が黙り込む
- 家や学校で悪者扱いされていると思っている
- 特定の子どもにのみ強い仲間意識をもつ
- 教職員の指導を素直に受け取れない
- 他の子どもに対して威嚇する表情をする
- 発言の中に差別意識が見られる
- 教師が近づくと、集団が分散する

	職員会議等	未然防止に向けた 取組	早期発見に向けた 取組	キャンパス カウンセラー 教育相談日		
4月	いじめ対応チーム 指導方針・計画作成	入学前の中学校との 情報交換 学級づくり	→アンケート結果の報告 個別面談	原則(火)開催時間 9:30~12:30 13:30~16:30 ① 4/27(火)		
5月	情報モラル講演会 保護者向け啓発	情報モラル講演会 PTA総会での周知 学年懇談会	いじめのアンケート①	② 5/11(火) ③ 5/25(火)		
	6月	心をサポート会議		④ 6/8(火) ⑤ 6/15(火) ⑥ 6/22(火) ⑦ 6/29(火)		
7月				3年高校生ふるさと貢献事業 2年性教育講演会 学校評議委員会	いじめのアンケート② いじめのアンケート(保護者向け) →アンケート結果の報告 三者面談	⑧ 7/13(火)
8月				宍粟市小中高合同研修会 カウンセリングマインド研修会	Q-U検査研修会 中学校との情報交換会 夏季課題「人権作文」	
9月	心をサポート会議 CoCoLo-34		個別面談	⑨ 9/7(火) ⑩ 9/14(火) ⑪ 9/21(火) ⑫ 9/28(火)		
10月				「いじめ未然防止プログラム」 インターンシップ 人権学習(映画)	いじめのアンケート③ Q-U検査	⑬ 10/5(火) ⑭ 10/12(火) ⑮ 10/26(火)
11月				1年薬物乱用講演会 「いじめ未然防止プログラム」 インターンシップ		⑯ 11/2(火) ⑰ 11/9(火) ⑱ 11/16(火) ⑲ 11/30(火)
12月		2年ふるさと貢献事業 3年献血講演会 「いじめ未然防止プログラム」	いじめのアンケート④ アンケート結果の報告 三者面談	⑳ 12/6(火)		
1月			Q-U検査研修会 個別面談	㉑ 1/25(火)		
2月		学校評価での取組状況の見直し	いじめのアンケート⑤	㉒ 2/1(火) ㉓ 2/8(火) ㉔ 2/17(木)		
3月	いじめ対応チーム 本年度のまとめ	情報モラル講演会 1年ふるさと貢献事業 カウンセリングマインド研修	いじめのアンケート⑥ アンケート結果の報告			

事案発生時

生徒指導委員会

職員会議



- ◇被害者やいじめを知らせてくれた生徒等に十分配慮し、慎重に事実確認をする。
 - ・いじめを発見した時は、ただちに学年団を中心に複数で加害者、被害者の双方から事実関係を聞き取り、聞き取った内容については周辺生徒からも状況を聞き取る。
 - ・必要に応じて、全校あるいは当該学年に対してアンケートを実施する場合もある。
- ◇双方の保護者に対して、お互いに誤解が生じないように十分に説明をする。
- ◇双方の保護者に対して関係職員を交えて、生徒同士の関係改善を促す。
- ◇学校全体、学年や学級内などの傍観者への指導も併せて行う。