

# 兵庫県立和田山特別支援学校

## ～ 高等部入学までの案内～



本校は、知的障害および肢体不自由児童生徒に対して、自立を図るために必要な知識技能の習得を目指した教育を行うとともに、肢体不自由児童生徒に対して、小学校、中学校、高等学校に準ずる教育を行っています。



### 1 教育目標

個々の実態や特性等に応じた指導の充実を図り、社会の一員としてたくましく生きる力を育成し、生命と人権を大切にしたところ豊かで自立する人づくりをめざす。

### 2 高等部教育の重点

- ①卒業後の生活に必要な基礎的・基本的な学習や、自立を図るために必要な知識・技能の習得をととして、人間として豊かに生きていくための基盤となる力を養う。
- ②卒業後のビジョンを生徒・保護者と共有し、進路実現に向けた具体的な学習に取り組む中で、それぞれの生徒がよりよい社会生活に移行できるようにする。
- ③体験活動や作業学習などの実践的な学習をととして、体力や社会性等の社会参加に求められる力を身に付け、余暇を有意義に過ごすスキルの習得を目指す。



技能検定「物流・品出し」「ビルクリーニング」



作業学習「さおり」「木工」



「DX 推進事業」生徒作成製品



就業体験活動「わとくカフェ」

得意なことやできることを生かしながら、卒業後の就労や自立に必要な力を身に付けるため、様々な体験活動に取り組んでいます。



### 3 本校の校区

- ・知的障害生徒：朝来市、養父市（大屋中学校、養父中学校）
- ・肢体不自由生徒：県内全域

#### 4 寄宿舍について

遠隔地（朝来市・養父市〔大屋中学校、養父中学校校区〕以外）在住の肢体不自由の児童生徒が入舎できます。

通学を保障するだけでなく、幅広い年齢層の舎生同士が生活を共にし、行事や当番活動など、寄宿舍でそこできる経験をととして将来に必要な自立の力を付ける場です。

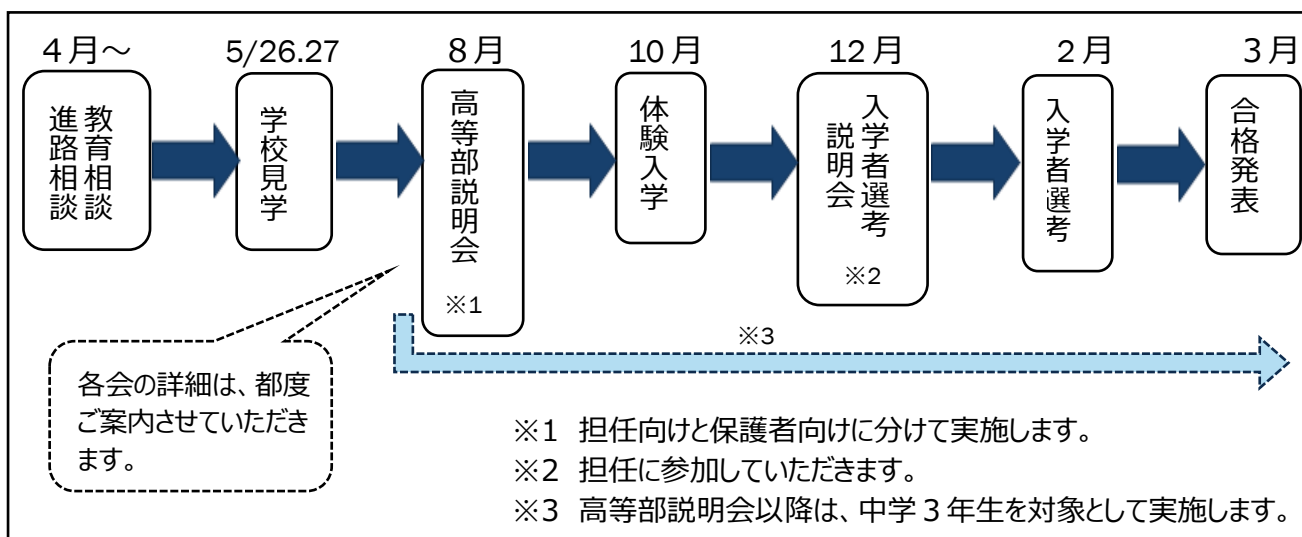
※入舎には、要件がありますので別途お問い合わせください。



< 舎室 >		< 食事 >		
				
洋室	和室	普通食	刻み食	ペースト

#### 5 入学までの流れ

高等部入学までに、下記のとおり、見学・説明会・体験入学に参加いただいた上で、入学者選考を受検していただくことになっています。



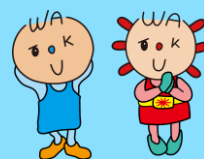
4月当初より、進路相談・教育相談・個別での見学を随時受け付けています。

また、中学1年生および2年生の見学・相談も随時受け付けています。

詳しくは、お問い合わせください。

【担当】高等部（内線3） おおよす 大安英樹

わたくホームページ  
最新情報更新中



本校ホームページ QRコード