



# TSUNA HIGH SCHOOL

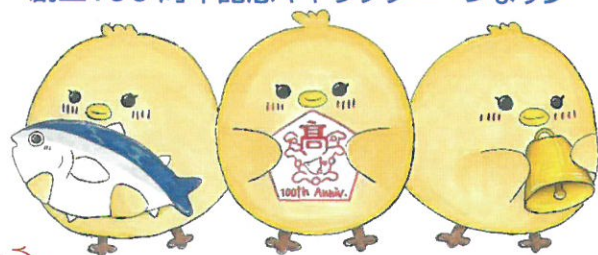
2021  
SCHOOL  
GUIDE



兵庫県立津名高等学校



創立100周年記念キャラクター つなリン



*Tsuna High School 100th Anniversary*

# ◆教育方針・重点取組項目

～ 校訓 ～

～ 重点取組 ～



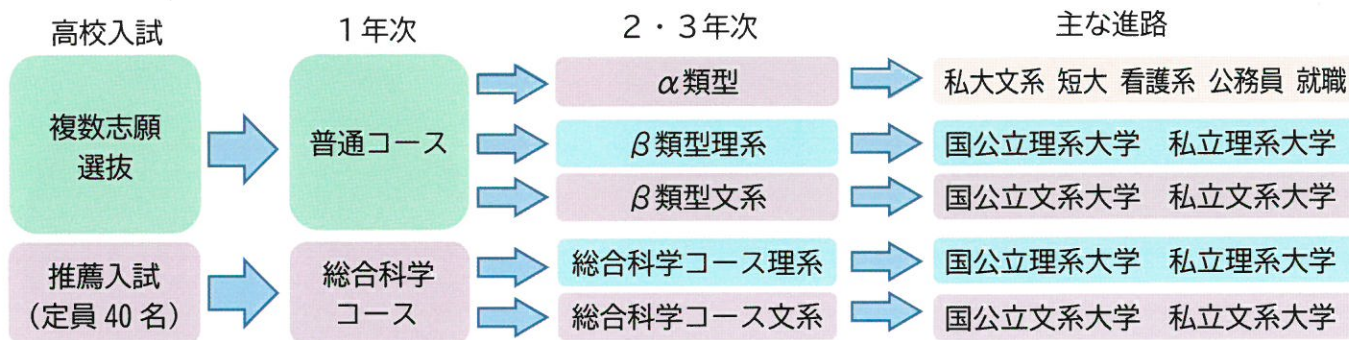
人間尊重の精神を基盤に、自主性・創造性・協調性を培い、個性豊かな心身ともにたくましい生徒を育成します。

## 魅力あるひょうごの高校づくり推進事業指定校

- ・～インスパイア・ハイスクール～
- ・理数教育重点指定校

## 文化芸術による子供の育成総合事業

# ◆一人ひとりの進路に応じたカリキュラム



## ■総合科学コース

- ①早期からの受験対策
- ②国公立大、難関私大に向けた授業内容
- ③大学や研究機関と連携

・1年時より大学入試を見据えた手厚い指導（特に数学）

・基礎基本を重視しながらも、進学を目指した授業内容

・施設見学や特別講義等の実施

### 令和4年度入学生教育課程

学年	類型	1	2	3	4	5	6	7	8	9	10	11	12	13	14	15	16	17	18	19	20	21	22	23	24	25	26	27	28	29	30	31	32
1年	普通	現代の国語	言語文化	歴史総合	地理総合	数学Ⅰ	数学A	物理基礎	生物基礎	体育	保健	芸術Ⅰ	英語コミュニケーションⅠ	論理・表現Ⅰ	情報Ⅰ	総合的な探究の時間	LHR																
	総合科学	現代の国語	言語文化	歴史総合	地理総合	数学Ⅰ	数学A	物理基礎	生物基礎	体育	保健	芸術Ⅰ	英語コミュニケーションⅠ	英語表現Ⅰ	情報Ⅰ	理数探究基礎																	
2年	α類型	論理国語	文学国語	古典探究	公共	世史/日史探究	数学Ⅱ	数学B/芸術Ⅱ	化学基礎	キャリアデザイン	体育	保健	英語コミュニケーションⅡ	論理・表現Ⅱ	家庭基礎	総合的な探究の時間	LHR																
		論理国語	文学国語	古典探究	公共	世史/日史探究	数学Ⅱ	数学B	化学基礎	体育	保健	英語コミュニケーションⅡ	論理・表現Ⅱ	家庭基礎	理数探究																		
	β類型	論理国語	古典探究	公共	日地探究	数学Ⅱ	数学B	化学基礎	物理/生物	体育	保健	英語コミュニケーションⅡ	論理・表現Ⅱ	家庭基礎	総合的な探究の時間																		
		論理国語	古典探究	公共	日地探究	数学Ⅱ	数学B	化学基礎	物理/生物	体育	保健	英語コミュニケーションⅡ	論理・表現Ⅱ	家庭基礎	理数探究																		
3年	α類型	論理国語	文学国語	古典探究	倫理	世界史探究/日本史探究	数学Ⅱ	生物探究	選択A	選択B	選択C	体育	英語コミュニケーションⅢ/情報の表現と管理	論理・表現Ⅱ	総合的な探究の時間	LHR																	
		論理国語	文学国語	古典探究	世界史探究/日本史探究	倫理	数学C	数学探究Ⅱ	理科探究	選択C	体育	英語コミュニケーションⅢ	論理・表現Ⅱ	総合的な探究の時間																			
	β類型	論理国語	古典探究	日本史/地理探究	数学C	数学探究Ⅱ	数学Ⅳ	物理/生物	化学	体育	英語コミュニケーションⅢ	論理・表現Ⅱ	総合的な探究の時間																				
		論理国語	古典探究	日本史/地理探究	数学Ⅲ	数学C	物理/生物	化学	体育	英語コミュニケーションⅢ	論理・表現Ⅱ	理数探究																					
総合科学	α類型	論理国語	文学国語	古典探究	世界史探究/日本史探究	倫理	数学C	数学探究Ⅱ	理科探究	選択C	体育	英語コミュニケーションⅢ	論理・表現Ⅱ	総合的な探究の時間																			
		論理国語	古典探究	日本史/地理探究	数学Ⅲ	数学C	物理/生物	化学	体育	英語コミュニケーションⅢ	論理・表現Ⅱ	理数探究																					
	β類型	論理国語	文学国語	古典探究	世界史探究/日本史探究	倫理	数学C	数学探究Ⅱ	理科探究	選択C	体育	英語コミュニケーションⅢ	論理・表現Ⅱ	総合的な探究の時間																			
		論理国語	古典探究	日本史/地理探究	数学Ⅲ	数学C	物理/生物	化学	体育	英語コミュニケーションⅢ	論理・表現Ⅱ	理数探究																					

選択A:実践国語、数学探究Ⅲ、ソルフェージュ、情報活用 選択B:実践英語、教養時事、保育、演奏研究 選択C:キャリアデザインⅡ、キャリアデザインⅢ、体育理論、歴史探究A、歴史探究B

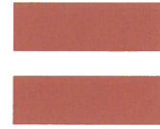
# ◆進路指導

『夢がリアルになる 津名高勝利の方程式』

個に応じた  
学習指導と  
進路サポート



一人ひとりの  
進路に応じた  
カリキュラム



生徒の伸び率  
No.1  
の学校へ

## ～最強の進路サポート～

### 自分の将来と真剣に向き合う場

- 進路希望別ガイダンス
- 大学キャンパス訪問
- インターンシップ(職場訪問)
- キャリアデザイン

### 個に応じた進路分析と的確なアドバイス

- 個別指導、進路面談
- スタディーサポートシステム
- 集中学習会(TIS)

### ターゲットに応じたバックアップ

- 入試対策補習・土曜補習
- 面接・小論文対策
- プレゼン力向上トレーニング

【過去5年間の平均数(現役)】



# ◆進路実績 (過去5年間【H28～R2 年度】)

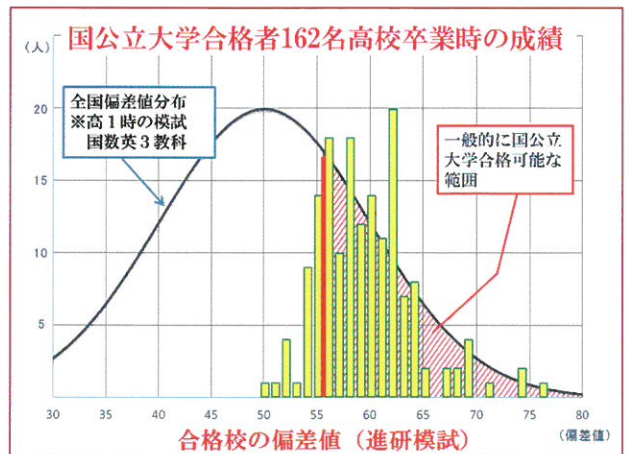
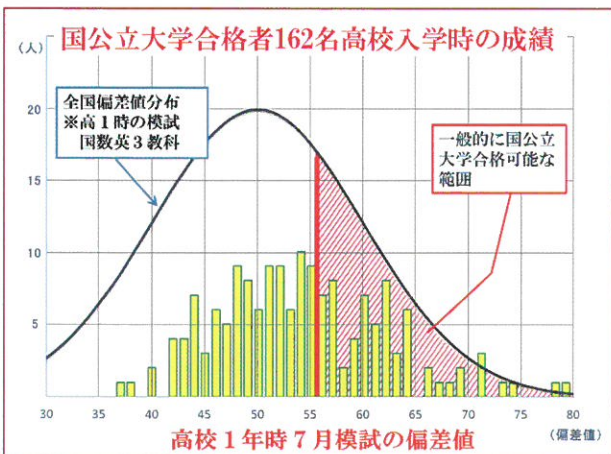
## 進路別人数

国公立大( )合格者数

卒業年度	令和2年度	令和元年度	平成30年度	平成29年度	平成28年度
国公立大学	30(32)	27(28)	28(29)	36(39)	36(36)
私立大学	66	90	78	78	81
国公立短期大学	0	0	0	1	0
私立短期大学	6	9	18	15	15
専修各種学校	31	47	44	40	78
公務員・民間企業	10	19	20	23	13
進学準備など	2	3	2	6	6
大学校など	0	1	0	0	0

## 国公立大学合格者の成績の伸び率

国公立大合格ライン(偏差値 56 以上)の人数が2倍以上に!



# 主な合格校・就職先

大学名	合格者数
京都大学	1
大阪大学	4
神戸大学	3
大阪教育大学	5
奈良教育大学	1
静岡大学	1
滋賀大学	3
和歌山大学	1
北海道教育大学	2
三重大学	1
岡山大学	6
広島大学	1
山口大学	4
島根大学	6
徳島大学	22
愛媛大学	3
香川大学	10
高知大学	16
九州工業大学	1
名古屋市立大学	1
愛知県立大学	1
京都府立大学	1
大阪市立大学	4
大阪府立大学	2
兵庫県立大学	28
神戸市外国語大学	2
県立広島大学	3
広島市立大学	1
高知工科大学	6
高知県立大学	3
島根県立大学	3

大学名	合格者数
関西大学	27
関西学院大学	22
立命館大学	18
同志社大学	12
近畿大学	44
京都産業大学	25
甲南大学	55
龍谷大学	16
上智大学	1
中央大学	2
関西外国語大学	9
大阪体育大学	4
佛教大学	6
大阪電気通信大学	5
大阪工業大学	11
四天王寺大学	12
京都女子大学	8
大阪産業大学	16
神戸女子大学	44
神戸学院大学	41
神戸薬科大学	28
神戸親和女子大学	8
武庫川女子大学	18
神戸常盤大学	37
甲南女子大学	19
関西看護医療大学	25
流通科学大学	9
岡山理科大学	6
徳島文理大学	9

短大名	合格者数
神戸女子短期	21
武庫川女子大学短期大学部	9
頌栄短期大学	9
関西外国語大学短期大学部	3

学校名	合格者数
平成淡路看護専門学校	15
大阪労災看護専門学校	9
横浜労災看護専門学校	3
関西労災看護専門学校	10
神戸総合医療専門学校	15
関西総合リハビリテーション専門学校	27
近畿大学付属看護専門学校	2
神戸中央病院付属看護専門学校	5
神戸看護専門学校	6

就職先
淡路市役所
洲本市役所
兵庫県警察官
徳島県警察官
国家三種税務
自衛隊
日本製鐵
ミツ精機
川崎重工
ムネ製薬
神戸製鋼所
淡路信用金庫
日本郵便

## ◆部活動紹介

津名高校には22の部があり、ほとんどの生徒が勉強と両立しています。



野球部



陸上競技部



バスケットボール部



バレーボール部



サッカー部



卓球部



男子ソフトテニス部



柔道部



剣道部



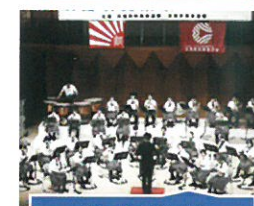
書道部



ギター・マンドリン部



放送部



吹奏楽部



家庭部



生物部

### 【運動部】

バスケットボール 陸上競技 野球  
男子ソフトテニス バレーボール サッカー  
柔道 剣道 卓球

### 【文化部】

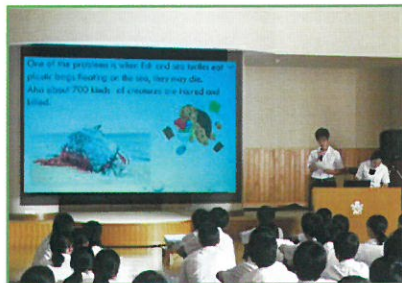
ギター・マンドリン 吹奏楽 情報科学 放送  
演劇 家庭 化学 生物 美術  
書道 メディア ESS 茶華道

赤字：全国大会出場  
青字：近畿大会出場  
(令和2年度)

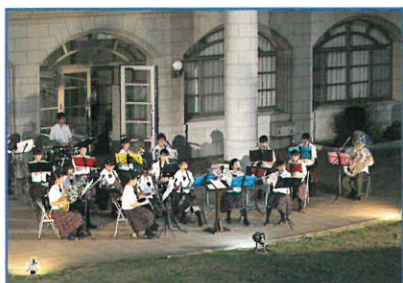
## 特色ある取組



- 生徒の能力・適性を十分に引き出す学習指導
- 自己実現に向けたきめ細かな進路指導の推進



- 生徒の個性・視野を広げる教育活動の推進
- ・REBORN PROJECT (地域課題解決学習)
- ・課題研究 (理系)
- ・高大連携事業
- ・グローバル化、ICT化に対応した授業



- 地域に開かれた学校づくり推進
- ・観藤会
- ・たそがれコンサート
- ・人と自然ふれあいウォーク



- 豊かな心を育む教育活動の推進
- ・朝の10分間読書
- ・ビブリオバトル
- ・芸術鑑賞会
- ・部活動

## ◆クローズアップ

『REBORN PROJECT』(文系) 津名高生が地域の

ためにできること



### challenge

### 地域課題を探る

自分たちの地元を見つめ直し、地域が直面する課題を探し、主体的に挑戦します。



### communication

### 解決策を考える

地域の方や大学・専門学校と連携した取組を通し、解決策を対話的に探究します。



### collaboration

### 地域に発信する

発表会を開催し、解決策を地域・社会に積極的に発信します。



## 『課題研究』(理系)

- ・身近な課題について、自ら研究テーマを設定し、仮説を立てて検証実験を繰り返すことで得られた成果を発表します。

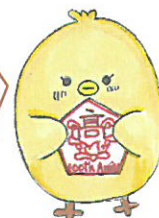


## ◆施設・設備の充実

- ・ホームルーム教室、選択教室、特別教室にエアコンを設置し、夏場でも快適な学習環境を保障します。
- ・ICT授業にも対応。(提示装置、タブレットなど)



快適だよ!



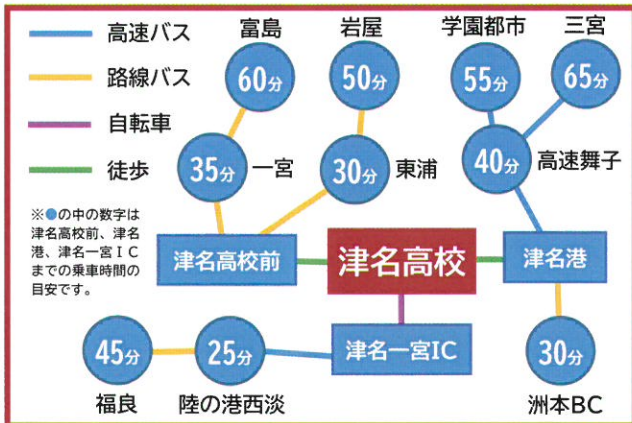
# ◆年間行事

- |   |   |  |  |   |  |
|---|---|--|--|---|--|
| 4<br>月  | 5<br>月  | 6<br>月   | 7<br>月   | 8<br>月  | 9<br>月   |
| <ul style="list-style-type: none"> <li>入学式</li> <li>対面式</li> <li>クラブ紹介</li> </ul>     | <ul style="list-style-type: none"> <li>観藤会</li> <li>定期考査</li> </ul>       | <ul style="list-style-type: none"> <li>文化祭</li> <li>生徒会役員選挙</li> <li>授業公開週間</li> </ul> | <ul style="list-style-type: none"> <li>定期考査</li> <li>球技大会</li> <li>夏季補習</li> </ul> | <ul style="list-style-type: none"> <li>オープンハイスクール</li> <li>たそがれコンサート</li> </ul> | <ul style="list-style-type: none"> <li>体育祭</li> <li>授業公開週間</li> </ul>        |
| 10<br>月   | 11<br>月   | 12<br>月  | 1<br>月   | 2<br>月  | 3<br>月   |
| <ul style="list-style-type: none"> <li>創立記念式典</li> <li>芸術鑑賞会</li> <li>定期考査</li> </ul> | <ul style="list-style-type: none"> <li>防災訓練</li> <li>ビブリオバトル大会</li> </ul> | <ul style="list-style-type: none"> <li>定期考査</li> <li>集中学習会</li> </ul>                  | <ul style="list-style-type: none"> <li>大学入学共通テスト</li> <li>修学旅行</li> </ul>          | <ul style="list-style-type: none"> <li>定期考査</li> <li>卒業式</li> </ul>             | <ul style="list-style-type: none"> <li>球技大会</li> <li>人と自然ふれあいウォーク</li> </ul> |



# ◆アクセスマップ・生徒数／出身中学

(令和3年5月1日現在)



学年	学科・コース	学級	男	女	合計
1	普通科	3	52	57	109
	総合科学コース	1	17	23	40
2	普通科	3	49	69	118
	総合科学コース	1	25	15	40
3	普通科	3	53	65	118
	総合科学コース	1	21	18	39
合計		12	217	247	464

中学	男	女	合計
津名	70	78	148
東浦	20	33	53
北淡	24	22	46
一宮	16	17	33
岩屋	1	1	2
洲浜	8	10	18
青雲	15	30	45
由良	2	3	5
安乎	5	4	9
五色	22	24	46
西淡	0	2	2
三原	0	1	1
南淡	1	1	2
その他	1	3	4
合計	217	247	464



兵庫県立津名高等学校

〒656-2131 淡路市志筑249の1  
 Tel 0799-62-0071 Fax 0799-62-0545

<https://dmzcms.hyogo-c.ed.jp/tsuna-hs/htdocs/>