

# 一燈照隅



## 今月のメッセージ

「卒業後の80年を見据えて」 学年主任：中山 輝昭

新学年がスタートして約1か月が経ちました。少しずつ新しい環境にも慣れ、それぞれが自分の役割を見つけ始めている時期ではないでしょうか。

本学年では、「人生100年時代を生き抜くため、社会人として必要な考え方や教養を身に付ける」ことを学年方針としています。高校生活はわずか3年間ですが、その先には約80年に及ぶ人生が待っています。この長い人生を豊かに、そして自分らしく生きていくための土台を築く大切な時間が、まさに今の高校生活です。

そのために、私たちは次の4つを大切にしています。

まず一つ目は、「心を耕し、教養を深めること」です。知識や技術だけでなく、人としての考え方や感じ方を育てることが、将来の選択肢を広げます。

二つ目は、「一人ひとりに寄り添うこと」です。生徒それぞれに個性や背景があります。多様性を尊重しながら、個々の成長を支えていきます。

三つ目は、「つながりを大切にすること」です。クラスや学科の枠を越えて関わることで、人間関係の幅が広がり、社会に出たときに必要な協働力が育まれます。

そして四つ目は、「基本的な生活習慣の確立」です。時間を守る、あいさつをする、身だしなみを整えるといった当たり前の積み重ねが、信頼される社会人への第一歩となります。

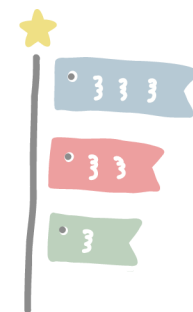
高校生活は、ただ与えられたことをこなす場ではなく、「自分の人生をどう生きるか」を考え、行動する場です。失敗も含めたすべての経験が、将来の自分をつくります。

保護者の皆様には、日々の見守りとともに、お子様の挑戦を温かく支えていただければ幸いです。学校と家庭が連携しながら、生徒一人ひとりの成長を支えてまいります。

これからの1年が、生徒にとって実り多いものとなるよう、学年団一同、全力で取り組んでまいります。

## 5月の予定

- 8日(金) キャンパスカウンセリング
- 12日(火) 尿検査一次1日目(全員)
- 13日(水) 尿検査一次2日目(未提出者)
- 18日(月) キャンパスカウンセリング
- 19日(火) 中間考査1日目
- 20日(水) 中間考査2日目
- 21日(木) 中間考査3日目
- 22日(金) 中間考査4日目
- 27日(水) 眼科検診①
- 28日(木) 歯科検診(全校生)



## 6月の予定

- 2日(火) 尿検査二次
- 3日(水) 眼科検診②
- 4日(木) 耳鼻科検診(全校生)
- 11日(木) 耳鼻科検診(全校生)
- 15日(月) 体育大会(予行)
- 16日(火) 体育大会(本番)
- 17日(水) 緊急地震速報(10:00)  
眼科検診③
- 27日(土) 生徒活動補助プレゼンテーション(クラブ振興会)
- 29日(月) 期末考査1日目
- 30日(火) 期末考査2日目



## Proverb of the month

“Little by little, one travels far.” From J.R.R. Tolkien

「少しずつでも、人は遠くまで行ける。」

新生活のリズムが整い始める5月。大きな変化より小さな積み重ねを大切に。