



兵庫県立龍野北高等学校

Hyogo Prefectural Tatsuno Kita High School



まちを支える人づくり、スペシャリストへの道

～地域との連携を図り、明るく活力のある学校～



Electricity



Design



Construction



Nursing



Welfare



Commerce

社会に開かれた

明るく元気で楽しい学校



学校
目標

『魅力あり愛される学校づくり』

- 明るく活力のある学校・部活動に頑張る生徒
- 生徒の為になる「即断、即決、即実行」
- 地域に育まれる「地域との連携」

校訓

常に自ら進んで新しいことに挑戦し、まちを支え、人をつくるための新しく高度な技術・技能を獲得することを目指します。

進取

練磨

忍耐強く練習を積み重ね、鍛え磨く実践と努力によって、人の心や身体を支える技術・技能そして精神を獲得することを目指します。

貢献

他者や地域社会のために力を尽くし、役に立つことを通じて、自分の個性を伸ばし、真の自己実現を目指します。

Uniform 制服

女子生徒はスラックスを着用することも出来ます！



冬服

男女ともにきっちりとしたスーツスタイルです。スーツに使用する生地を使っており、見る人に引き締まった印象を与えます。

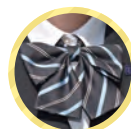


夏服

男子は通気性を重視した、さわやかなシャツスタイルです。女子はセーラータイプのオーバーブラウスです。



ネクタイ



リボン

合服

冬服のブレザーを脱いだ服装です。

看護科 Nursing

5年
一貫教育



高校課程 の3年間は、普通教科の学力をしっかりとつけながら、看護師に必要な心を磨き、看護の基礎的な知識と技術を身につけます。

専攻科課程 の2年間は、さらに専門性を高め、臨地実習を積み重ねて看護師国家試験合格を目指します。



シミュレーション実習



シミュレーション実習



災害看護実習



ベッドメイキング



災害看護実習



血圧測定



赤ちゃん先生



宣誓式

取得可能資格

看護師国家資格
受験資格

9年連続 **100%** 合格

主な進路先

- 就職** 姫路聖マリア病院、揖保川病院、宍粟総合病院、赤穂中央病院、県立はりま姫路総合医療センター、姫路北病院、ツカザキ病院、たつの市民病院、姫路中央病院、神戸赤十字病院、加古川医療センター、赤穂市民病院、公立豊岡病院
- 進学** 名古屋医専（助産師学科）、洛和会京都厚生学校（助産学科）



本校看護科は「**人々の生命及び人格を尊重するとともに、社会人として調和のとれた豊かなところをもち、地域における看護の質的向上に進んで寄与する職業人を育成する**」を教育理念として掲げ、5年間をかけて基礎学力の向上と看護の専門的な知識・技術の習得を目指しています。

総合福祉科 Welfare



- 介護福祉類型**：校内外での豊富な実習や演習での実践的な学びを通して、介護の知識と技術、ところを養い、介護福祉士国家資格取得を目指します。
- 医療福祉類型**：福祉の学びに加え理数系科目を中心に、理学療法士や作業療法士などの医療のプロになるため上級学校進学を目指します。



たつの市 たっちゃん体操



小中学生との介護教室



学校デザインサービス「端午のつどい」



介護実習報告会



コミュニケーションカフェ「たっきた」



実技授業風景



医療的ケア 授業風景



福祉に関する基礎的な知識・技術をもとに総合的かつ体験的に学び『**その人らしい、ふだんのくらしを支えるしあわせサポーター**』を目指し、将来の福祉・医療のリーダーを目指します。

主な進路先

- 就職** ひょうご聴覚障害者福祉事業協会、兵庫県社会福祉事業団、姫路医療生活協同組合、しそくの杜、太子の郷、西はりまグリーンホーム、山ゆりホーム、サンホームみかづき、栗栖の荘、サンライフ御立 など
- 進学** 同志社大学、川崎医療福祉大学、関西福祉大学、神戸常盤大学、神戸医療福祉大学、姫路獨協大学、兵庫大学、兵庫大学短期大学部、姫路医療センター付属看護学校、姫路医師会看護専門学校、姫路医療専門学校、はくほう会医療専門学校赤穂校、神戸総合医療専門学校、神戸医療福祉専門学校、相生市看護専門学校 など

取得可能資格

介護福祉士国家試験
受験資格

令和3年度 **100%** 合格

この「はばタン」は、兵庫県と作者の承諾を得て制作した、本校オリジナルのデザインです。

電気情報システム科

Electricity



電気システム類型：発電や送電、電力の利用等、電気に関する基礎・基本を中心に電子や情報の分野まで幅広く学びます。

情報システム類型：コンピュータや電子回路に関する基礎・基本とプログラミングの基礎を学びます。簿記や会計などの身の回りの経済活動について幅広く学びます。



スマートインフィ



工場見学（三菱電機姫路）



小学校出前講座



マーケティング授業



プログラミング実習



パソコン組み立て

check

工業の電気、情報分野と商業に関する基本的な技能・技術を、実際の作業を通して総合的に学習し、**技術革新に主体的に対応できる能力と態度**を身に付けます。また、資格取得や出前授業、工作教室等の地域活動にも取り組んでいます。

主な進路先

就職 三菱電機姫路製作所、IHI 相生工場、川崎重工業、きんでん、帝国電機製作所、パナソニックデバイス SUNX 竜野、リンテック、カネカ、スプリングエイトサービス、JR 西日本、トヨタ自動車、日本製鉄、日本郵便、兵庫西農業協同組合、西部電工、日本通運、ヒガシマル醤油 など

進学 鳥取大学、関西大学、大阪工業大学、近畿大学、大阪電気通信大学、大阪経済大学、大阪芸術大学、神戸学院大学、流通科学大学、関西国際大学、兵庫大学、姫路獨協大学、広島工業大学、神戸電子専門学校、姫路情報システム専門学校、神戸トヨタ自動車大学校、など

取得可能資格

電気系

- ・第二種電気工事士
- ・電気主任技術者

情報系

- ・ITパスポート
- ・基本情報技術者

商業系

- ・簿記検定
- ・簿記実務検定
- ・ビジネス文書実務検定
- ・情報処理検定

環境建設工学科

Construction



建築類型：住宅・店舗・ビルなどの設計や施工方法を学ぶとともに、快適な住空間を設計するために必要な知識・法律、感性を身に付けます。

都市計画類型：社会基盤を支える、道路・橋・ダムなどの設計の基礎を学び、測量や施工の知識・技術を身に付け、安心・安全な暮らしを守るための内容を学びます。



測量出前講座



生コン工場見学



西播磨文化会館内施工完成式



建設サマーセミナー



造園実習風景



CAD実習風景

check

1年生では、建設業に必要な測量機器の操作や製図の基本となる線や文字の練習をします。2年生からは、**建築類型と都市計画（土木）類型に分かれて、より専門的な技術を学びます。**3年生では、**国家試験である2級施工管理技術検定の取得を目指します。**

主な進路先

就職 ノバック、ハマダ、加藤工務店、森組、神崎組、進藤組、明和工務店、大鉄工業、姫路ホーム、平錦建設、タキロンシーアイ安富工場、鹿島クレス、姫路大阪生コンクリート、宮本組、上内設計工務、兵庫県職員、たつの市役所、太子町役場、姫路市役所、相生市役所、宍粟市役所、西はりま消防組合

進学 愛媛大学、金沢工業大学、京都美術工芸大学、姫路獨協大学、広島工業大学、神戸芸術工科大学、大阪工業大学、大阪産業大学、大手前大学、福井工業大学、京都建築大学校、日本工科大学校、神戸電子専門学校、修成建設専門学校

取得可能資格

- ・2級施工管理技士（土木・建築）
※一次試験のみ
- ・2級建築士受験資格
- ・測量士補
- ・技能検定（建築大工・造園など）
- ・福祉住環境コーディネーター など

総合デザイン科 Design



アートビジュアル類型：油絵・デッサン・イラスト・ポスター・CG等の平面的デザインを学びます。

プロダクトデザイン類型：製図・CAD・皮革・木工・陶芸・染織・インテリア等の立体的なデザインを学びます。



レザーファッションショー



町ちゅう美術館



小高連携活動



西兵庫信用金庫ディスプレイ制作



皮革授業風景



絵画授業風景

check

CG、製図、絵画などの様々な授業を通して表現力を高めるだけでなく、たつの市の地場産業である「たつの皮革」を使用したレザーファッションショーや、地域の方と協力して行う町ちゅう美術館などの実践を通して、**多様な社会で生きていく力を養うことができます。**

主な進路先

就職 ケイテック、極東産機、帝国電機製作所、ヒメジ理化、パナソニックデバイス SUNX 竜野、大久保製作所、佐藤精機、新宮三相電機、進藤組、日本郵便、ステップワン など

進学 神戸芸術工科大学、京都精華大学、京都芸術大学、嵯峨美術大学、多摩美術大学、東京造形大学、大阪芸術大学、大手前大学、姫路大学、大阪芸術大学短期大学部、文化学園大学短期大学部、奈良芸術短期大学、大阪総合デザイン専門学校、大阪デザイナー専門学校、神戸ファッション専門学校、上田女子服飾専門学校、大阪文化服装学院 など

取得可能資格

- ・カラーコーディネーター検定
- ・パソコン利用技能検定
- ・レタリング技能検定
- ・基礎製図検定
- ・トレース技能検定
- ・機械製図検定
- ・グラフィックデザイン検定
- ・初級 CAD 検定 など

商業科 定時制 Commerce

夜間定時制課程の多様なニーズにこたえ、商業教育はもとより、実践的なキャリア教育や様々な体験活動を行っています。また「高校生の店 龍北工房」をはじめとして地域と積極的に連携を図り、地域で活躍し、地域を担う人材を育成します。また、商業に関する資格取得を通して実践的なスキルを身に付けることを目指します。三修制により、3年間で卒業することも可能です。



学年対抗定期戦



校内生活体験発表会



授業風景



全校1日見学旅行



龍北工房



龍夜祭



商業フェア

主な進路先

就職 セコム、ヒメジ理化、AOS、ホームセンターアグロ、日本ジャイアントタイヤ、光栄自動車整備、兵庫物流、姫路環境開発、千代田金属工業、社会福祉法人円勝会、アイデアコーポレーション、兵庫イエローハット、ブンセン、龍野コルク工業、山陽自動車工業、がまでん、緒方鉄工所、西はりまグリーンホーム、丸八石油、新宮三相電機、伊勢あさま苑

進学 大阪経済大学、姫路大学、神戸教育短期大学、姫路情報 IT クリエイター法律専門学校、兵庫県立ものづくり大学校、日本工科大学校、姫路情報システム専門学校、神戸電子専門学校

取得可能資格

- ・ビジネス計算実務検定
- ・簿記実務検定
- ・ビジネス文書実務検定
- ・英語検定
- ・情報処理検定
- ・商業経済検定

check

1年生では「ビジネス基礎」「簿記」「情報処理」で、商業の基礎・基本を学びます。3年生の「課題研究」では、「高校生の店 龍北工房」を中心となって運営することで**実践的な学びを体験**します。

部活動によっては
兼部も可能です

部活動

運動部

陸上競技部
野球部
サッカー部
水泳部
柔道部
剣道部
ソフトボール部
ソフトテニス部
硬式テニス部
バスケットボール部
卓球部
バレーボール部
バドミントン部



水泳部

第97回日本選手権水泳競技大会
オープンウォータースイミング競技
女子10km出場



ソフトボール部

令和3年度前期西播
女子ソフトボール大会
第1位



陸上競技部

第37回近畿高等学校
駅伝競走大会出場



剣道部

第67回三楽錬成剣道大会
男子団体戦第1位
後期西播剣道新人大会
女子団体戦第3位



女子ソフトテニス部

令和3年度近畿高校
ソフトテニス選手権大会
個人・団体 出場



女子バレーボール部

冬季西播高等学校
バレーボール優勝大会
優勝



柔道部

前期西播地区高等学校
総合体育大会柔道競技
男子個人100kg超級
優勝



バスケットボール部

西播高校前期総体
3位



野球部

第103回全国高校
野球選手権大会兵庫大会
出場

年間行事

4月

- ・入学式
- ・対面式
- ・部活動紹介



入学式

5月

- ・看護科 宣誓式
- ・サイバー講習会
- ・総合福祉科
学校デイスサービス

6月

- ・地域拠点型合同防災訓練
- ・総合デザイン科現場見学
- ・生徒会立ち合い演説会



地域に根付いた
防災訓練!

10月

- ・龍北祭(全)
- ・龍夜祭(定)
- ・体育大会(全・定)
- ・オープンハイスクール



龍北祭



体育大会

11月

- ・皮革まつりファッションショー
- ・アクションプラン
- ・ふれあい育児体験

12月

- ・小学生皮革
- ・芸術鑑賞会

10月はイベントが盛りだくさん!

文化部

写真部

放送部

書道部

箏曲部

演劇部

吹奏楽部

英会話部

ダンス部

コーラス部

電気研究部(工事系・ロボット系)

ビジネスライセンス部

食物・手芸・編み物部

美術・文芸部

華道・茶道部

ボランティア・手話・点字部

環境建設研究部

軽音楽同好会

デザイン研究同好会



ビジネスライセンス部

第34回兵庫県高等学校
ワープロ競技大会団体の部
第4位



英会話部

第38回高校英語スピーチコンテスト
Recitation(レシテーション)の部
優秀賞



写真部

第45回兵庫県高等学校
総合文化祭写真部門
優秀賞・特選



吹奏楽部

第68回兵庫県大会吹奏楽
コンクール西播地区大会



R3年度広報委員が制作した
部活動紹介動画

部活動と学業の
両立がんばるぞ!



オープンハイスクール



中学生に楽しんでもらうために、
生徒が頑張ります!!

7月

- ・球技大会
- ・オープンハイスクール
- ・福祉教育フェア

8月

- ・2学年インターンシップ(工業科)
- ・総合福祉科 小中介護教室

9月

- ・修学旅行
- ・就職、入学試験受者激励会
- ・サイバー犯罪防止講演会



1月

- ・課題研究発表会(工業科)
- ・介護福祉士国家試験

2月

- ・学習成果発表会
- ・マラソン大会
- ・町ぢゅう美術館
- ・卒業式



3月

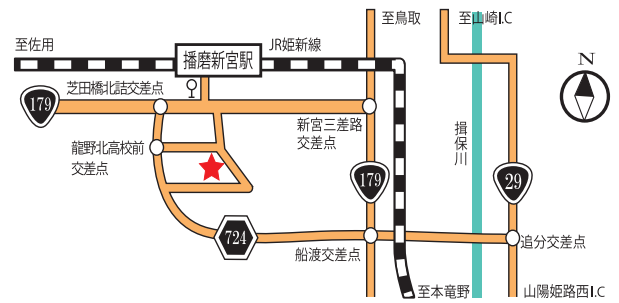
- ・全校ボランティア
- ・入学説明会

イベントがいっぱい!
一緒に高校生活を
充実させよう





交通アクセス



■ お車でお越しの場合

山陽自動車道「龍野IC」または、国道2号線太子・龍野バイパス「福田ランプ」より国道179号線を北上し、船渡交差点から県道724号線へ

■ JRをご利用の場合

JR姫新線「播磨新宮駅」で下車、南東へ1km(徒歩10分)

■ バスでお越しの場合

- ・たつの市コミュニティバス「龍野北高校前」下車すぐ
- ・神姫バス「新宮」西へ1km(徒歩10分)



電気情報システム科 q1

電気システム類型と情報システム類型で悩んでいるのですが、決めないで受験しても大丈夫ですか？

A1 全く問題ありません。正式な調査は、1年生の9月ぐらいに行います。類型だけではなく、就職希望・進学希望についても、実際の授業や実習、工場見学や大学見学などの行事を経験しながらじっくりと決めていきます。

Q2

部活動を頑張りたいのですが、資格取得や勉強との両立は難しいですか？

A2 ほとんどの先輩たちが部活動と学業の両立をして、多くの資格取得にもチャレンジしています。文武両道で頑張る生徒は大歓迎です。部活動で成長させた忍耐力やコミュニケーション能力などを、希望する進路先で役立ててほしいです。

Q3

4年生大学に進学したいのですが、どのようなコースを選んで学べば良いですか？

A3 どちらの類型からでも4年生大学への進学実績が多くあります。また、商業コースでは、商業学科単位を取得することで商業枠での推薦入試にチャレンジできます。昨年の卒業生も、関西大学や近畿大学など目標を掴み取って卒業していきました。目標を高く持てば、普通校同様に希望の大学へ進むことが可能です。

環境建設工学科 q1

2級建築士の免許取得はできますか？

A1 在学中には取得できません。建築類型の指定科目を修得して卒業すれば、その年から行われる二級建築士の「学科試験」を受験することが可能です。免許登録のためには2年以上の実務経験が必要になります。また、実務経験を積んでから学科試験を受験することも可能です。

総合デザイン科 q1

貴校のレザーファッションショーは、どのように運営していますか。生徒はどこまで関わっていますか？

A1 レザーファッションショーは、企画から衣装制作モデル・映像・音響・舞台大道具制作まで全ての運営を生徒が行っています。もちろん、総合デザイン科の職員がサポートに入ります。また、モデル役の講習には現役のモデルの方に來校して頂き、指導してもらっています。

総合福祉科 q1

放課後に補習はありますか？

A1 実技テストに向けての練習または指導のために放課後練習をすることはあります。

Q2

時間外の学習する時間はありますか？

A2 現2、3年生の介護類型のみ7限があります。(今後変更する予定です) 単位習得のため夏季休業中に補充する必要があります。しっかりと知識と技術を身につけることができます。

看護科 q1

看護専攻科には全員進学しますか？

A1 5年一貫教育を実施していますので、全員進学です。5年間のカリキュラムを終了することで、看護師国家試験の受験資格を得ることができます。

Q2

部活動との両立はできますか？

A2 部活動や生徒会活動から学ぶことも多いと思いますので、積極的に取り組んで下さい。多くの生徒が両立して活躍しています。

その他 q1

部活動は、全員加入ですか。

A1 全員加入です。生徒は、積極的に活動に取り組んでいます。

兵庫県立龍野北高等学校

〒679-4316 兵庫県たつの市新宮町芝田125-2 TEL (0791) 75-2900 FAX (0791) 75-2296

HP <http://www.hyogo-c.ed.jp/~tatsunokita-hs/>

