

令和 4 年度

# 学 校 案 内

「知」を創造する人づくり



スーパーサイエンスハイスクール（SSH）指定校

## 兵庫県立龍野高等学校

Tatsuno Senior High School



# 創立125年

## 向上・友愛・団結

### の校訓のもと

## 伝統から未来を創造する

### 特色ある取り組み

#### スーパーサイエンスハイスクール(SSH)



文部科学省より、平成25年度に1期目(5年間)、平成30年度に2期目(5年間)の指定を受け、様々な事業に取り組んでいます。これらの事業を通して、発見力・試行錯誤力・検証力・討議力を養うとともに、国際社会において活躍できる科学技術関係人材を育成します。

#### 学校行事



昇龍祭(文化祭)・クラス対抗球技大会などは生徒会執行部が中心となって企画運営しています。全校生がクラスで団結し、最高の盛り上がりを見せます。

昨年度は、2交代制で体育館の発表と教室での展示を行いました。

#### 卒業生による特別講座・キャリア教育



さまざまな分野で活躍する本校卒業生を講師に招き「SSH特別講義」、学部学科別「卒業生を囲む会」、大学合格者の受験体験を語る「合格者を囲む会」を実施しています。研究や仕事、受験などをテーマに先輩が後輩に語りかけます。

#### 国際交流



姉妹校である台湾・国立台南女子高級中學(高校)及び米国交流校との交流を通じて、国際理解教育を推進しています。昨年は、新型コロナウイルスの影響で渡航できませんでしたが、オンラインでの交流や生徒作品の交換などを行いました。



# 年間行事



赤字はSSHに関連する行事

4月

始業式、入学式、着任式、離任式、対面式  
1年野外活動、生徒総会、交通安全講話  
**3年普通科「探究Ⅲ」発表会**



5月

5月考査、ネット犯罪防止講話、クリーン作戦  
**創立記念講演会（SSH特別講義）**  
**1年普通科「探究Ⅰ」講演会**  
**2年普通科「探究Ⅱ」講演会**



6月

創立記念日、昇龍祭（文化祭）  
**3年総合自然科学科 課題研究Ⅲ 英語発表会**

7月

7月考査、3年進路講演会、心肺蘇生法講習会  
防災訓練、薬物乱用防止講話、夏休み前期補習  
**3年総合自然科学科 Science Conference in Hyogo**

8月

総合自然科学科体験入学、オープン・ハイスクール、夏休み後期補習、エンパワーメントプログラム  
**1年関東研修、1・2年関西研修、1年総合自然科学科 サイエンス校外実習Ⅰ**



9月

体育大会、2年修学旅行

10月

後期始業式、校内弁論大会、10月考査  
2年進路講演会、球技大会  
赤とんぼ杯（中学生英語スピーチコンテスト）  
**2年総合自然科学科 課題研究Ⅱ 中間発表会**

11月

芸術鑑賞会、人権講演会、卒業生を囲む会  
中学生対象学校説明会  
**数学・理科甲子園**

12月

12月考査、地域交流会、ふれあい育児体験  
クリーン作戦、防災訓練  
**Rikejoを囲む会、1年普通科「探究Ⅰ」発表会**  
**2年普通科「探究Ⅱ」発表会**  
**2年台湾研修**



1月

**サイエンスフェアin兵庫**  
**小高連携いきいき授業**  
**1年総合自然科学科 サイエンス校外実習Ⅱ**

2月

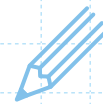
マラソン大会、総合自然科学科推薦入試  
卒業式  
**2年総合自然科学科 課題研究Ⅱ 発表会**

3月

学年末考査、一般入試、全校読書会  
合格者を囲む会、終業式、合格者説明会  
**1年総合自然科学科 ミニ課題研究発表会**



# 教育課程



- 基礎的・基本的な知識と技能を確実に習得させ、思考・判断・表現力を育成します。
- 主体的に学習に取り組む態度を育成し、確かな学力を身につけさせます。
- SSH指定校として、理数科目を中心に論理的思考と英語活用能力を育成します。
- SSH指定校として、総合自然科学科を中心に理数の専門科目や学校設定教科・科目により科学的思考力を育てます。
- 2年次より普通科は、進路希望に応じて文系、理系に分かれます。
- すべての教科で言語活動とコミュニケーション力の育成を図ります。

令和4年度  
入学生  
教育課程

		1	2	3	4	5	6	7	8	9	10	11	12	13	14	15	16	17	18	19	20	21	22	23	24	25	26	27	28	29	30	31	32	33	34
1 学 年	普通科	現代の 国語	言語文化	歴史総合	公共						数学Ⅰ	数学Ⅰ	数学A	化学基礎	生物基礎	体育	保健			芸術Ⅰ	英語コミュニ ケーションⅠ	論理・ 表現Ⅰ	家庭基礎	探究Ⅰ	L H R										
	総合自然 科学科	現代の 国語	言語文化	歴史総合	公共						理数数学Ⅰ	理数数学Ⅰ	理数物理	理数化学	理数生物	体育	保健			芸術Ⅰ	英語コミュニ ケーションⅠ	論理・ 表現Ⅰ	家庭基礎	課題研究Ⅰ	L H R										
2 学 年	普通科 文系	論理国語	古典探究	地理総合	日本史探究 世界史探究						数学Ⅱ	数学Ⅱ	数学B	物理基礎	化学 総論	体育	保健			英語 コミュニケーションⅡ	論理・ 表現Ⅱ	情報Ⅰ	探究Ⅱ	L H R											
	普通科 理系	論理国語	古典探究	地理総合							数学Ⅱ	数学Ⅱ	数学B	物理基礎	物理 生物	化学	体育	保健		英語コミュニ ケーションⅡ	論理・ 表現Ⅱ	情報Ⅰ	探究Ⅱ	L H R											
	総合自然 科学科	論理国語	古典探究	地理総合							理数数学Ⅱ	理数 数学特論	理数物理 理数生物 理数地学	理数物理 理数生物 理数化学	体育	保健		英語コミュニ ケーションⅡ	論理・ 表現Ⅱ	情報Ⅰ	実践 科学 英語	課題研究Ⅱ	L H R												
3 学 年	普通科 文系	論理国語	古典探究	地理探究	日本史探究 世界史探究						倫理 政治・経済	数学Ⅱ	数学Ⅱ	数学C	化学 総論	生物総論	体育		英語コミュニ ケーションⅢ	論理・表現Ⅲ	探究Ⅲ	L H R													
	普通科 理系	論理国語	古典探究	地理探究							数学Ⅲ 数学探究	数学Ⅲ	数学C	物理 生物	化学	体育		英語コミュニ ケーションⅢ	論理・ 表現Ⅲ	探究Ⅲ	L H R														
	総合自然 科学科	論理国語	古典探究	地理探究							理数数学Ⅱ	理数 数学特論	理数物理 理数生物	理数化学	体育		英語コミュニ ケーションⅢ	論理・ 表現Ⅲ	課題研究Ⅲ	L H R															

※総合自然科学科の1年課題研究Ⅰと2年課題研究Ⅱについて各1単位（1時間／週）分は長期休業中や週休日に実施します。

## 龍高生の 一日

月曜日は  
1年総合自然科学科のみ  
火・木曜日は  
全年 7校時あり

SHR 8:15～8:30  
1校時 8:35～9:25  
2校時 9:35～10:25  
3校時 10:35～11:25  
4校時 11:35～12:25

昼休み

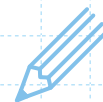
5校時 13:10～14:00  
6校時 14:10～15:00  
7校時 15:10～16:00

清掃 授業終了後15分間  
部活動  
下校時刻 17:30



全HR教室に空調完備

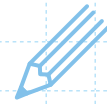
## 進路状況（令和3年度）



分類	合格者	主な合格先
国公立大学 (内公立大)	130 (47)	千葉大1、金沢大1、信州大2、静岡大2、滋賀大2、京都教育大1、神戸大5、 兵庫教育大1、和歌山大1、鳥取大15、島根大3、岡山大15、広島大3、山口大4、 徳島大5、香川大7、愛媛大2、九州大1、九州工大2、大阪公立大1、兵庫県立大14、 岡山県立大5、下関市立大3 など
私立大学	663	同志社大4、立命館大20、関西大15、関西学院大50、甲南大56、近畿大81、 龍谷大19、京都産業大21 など



# 部 活 動



## 主な成績

### 令和3年度

**運動部** 陸上競技部（近畿大会出場）  
水泳部（近畿大会出場）  
女子ソフトテニス部（近畿大会出場）  
卓球部（近畿大会出場）

**学芸部** 百人一首部（全国大会・近畿大会出場）  
放送部（全国大会出場）

### 令和2年度

**運動部** 陸上競技部（近畿大会出場）  
水泳部（近畿大会出場）

**学芸部** 放送部（代替県大会優勝）  
百人一首部（代替県大会優勝）

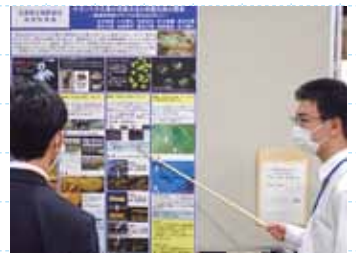
令和2年度は、新型コロナウイルス感染症拡大防止のため多くの大会が中止になりました。

## 運動部

- 陸上競技 ● 水泳 ● バスケットボール
- バレーボール ● 卓球 ● ソフトテニス
- サッカー ● ソフトボール ● 柔道
- 剣道 ● テニス ● 山岳 ● 野球

## 学芸部

- 演劇 ● 吹奏楽 ● 箏曲 ● 家庭 ● 茶道
- 美術 ● 放送 ● 文芸読書 ● 写真 ● 百人一首
- 出版 ● ESS
- 自然科学（物理班・化学班・生物班・コンピュータ班）



平成30年度 文部科学省指定

# スーパーサイエンスハイスクール (SSH)

スーパーサイエンスハイスクール (SSH) 事業で未来を担う科学技術人材を育成

研究開発課題

「グローバルに科学の輪をつなぐ」

～探究過程の可視化により生徒一人ひとりを深い学びへ導く指導方法の開発～

龍野高校SSH事業で育成を目指す4つの力

問題に自ら気づき  
仮説を立てる力

発見力

問題解決のために  
意欲的・持続的に考え抜く力

試行  
錯誤力

結果を論理的・専門的に  
分析する力

検証力

討議力

討議することで  
新たな可能性を追求する力

## 1 年生



関東研修

(東京大学・筑波大学・宇宙航空研究開発機構JAXAなど)  
2021年度はオンラインで実施



サイエンス校外実習Ⅰ  
(災害防災センターなど)



小高連携いきいき授業  
(たつの市内小学校)

## 2 年生



課題研究Ⅱ

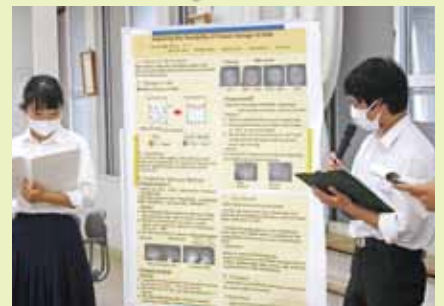


台湾海外研修 (台南女子高級中学)  
2021年度はオンラインで交流



関西研修 (京都大学)  
2021年度はオンラインで実施

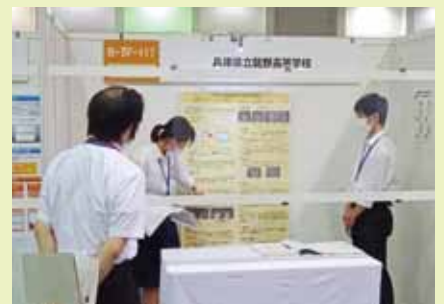
## 3 年生



課題研究Ⅲ英語発表会



Science Conference in Hyogo  
(神戸大学)



SSH生徒研究発表会 (全国大会)



# 『総合自然科学科で学ぶ特色科目』

## 課題研究Ⅰ（1年生）

科学的リテラシーや科学者としての使命感・倫理観を培い、模擬課題研究やミニ課題研究に取り組みます。自ら課題を見つけだし、その問題を解決するための方法を習得します。

## 課題研究Ⅱ（2年生）

課題研究を通して、問題解決に挑戦する力や論理的に考える力、プレゼンテーション能力を身につけます。

## 課題研究Ⅲ（3年生）

2年生の課題研究の内容を英語で発表することで、プレゼンテーション能力を身につけるとともに、大学での学習・研究に繋げる架け橋となる科目です。

### 実践的な科学英語を学ぶ 学校設定科目 「科学英語」

世界で活躍する人材を育てるため、実践的な科学英語を学ぶ科目です。英語で情報収集・プレゼンテーションする能力を育てます。

### 理数科の専門科目 「理数数学」「理数理科」 (理数物理・理数化学・理数生物・理数地学)

一般の数学や理科の内容に加え、より高度で応用的な内容を学習します。コンピュータ等の情報機器を活用し、理解をさらに深めます。



校外実習（西はりま天文台）



科学英語



ミニ課題研究発表会

## 総合自然科学科 Q & A

### Q1 科独自の行事が多く、忙しそうなのですが…

行事や課題研究は基本的には授業時間を使って実施しますが、発表会などの前後には、研究内容をまとめたり、準備をする必要がありますので、放課後や休日を利用して取り組むことがあります。時間をかけて熱心に取り組んだ結果が、研究成果だけでなく、進学実績、部活動での活躍にもつながり、総合自然科学科の生徒の学校生活への満足度は非常に高いです。

### Q2 クラス替えがないのでクラスになじめるかが心配です。

現在の総合自然科学科には個性豊かで非常に意識の高い生徒が入学しています。あなたにピッタリの友だちがきっといます。さらに、クラス替えがないからこそ、理解しあえ団結も強くなります。

### Q3 総合自然科学科と普通の理系との違いは何ですか。

1年生から自然科学に興味・関心が高い生徒が集まるため、非常に活発な授業が展開されます。志の高い生徒が多く、科独自のさまざまな行事に参加することで科学に対する意識をさらに高めることができます。そのため、大学進学実績も高くなっています。

## 進路状況

### 総合自然科学科の主な合格先の過去10年間累積人数

分類	合格者	主な合格先
国立大学	224	北海道2、筑波2、電気通信1、東京1、横浜国立1、信州7、静岡6、名古屋1、名古屋工業3、金沢3、京都6、京都工芸繊維1、大阪26、神戸17、和歌山5、鳥取28、島根5、岡山45、広島15、山口6、香川8、徳島7、愛媛11、高知1、九州10、九州工業5、琉球1
公立大学	68	大阪府立9、大阪市立4、兵庫県立45、岡山県立6、新見公立1、高知工科3
私立大学	多数	早稲田1、慶応2、東京理科5、立命館77、同志社55、関西64、関西学院59 など

各年1クラス・10年間（約400人）の合格延人数



### 主な交通手段

交通機関	J R 姫新線	本竜野駅下車	西へ2 km	徒歩約25分
	神姫バス	龍野橋下車	西へ1 km	徒歩約10分
	J R 山陽本線	竜野駅	北へ4.9 km	自転車約20分
	J R 山陽本線	竜野駅	たつの市コミュニティバス乗車 「日山」停留所下車	徒歩4分

## 兵庫県立龍野高等学校

〒679-4161 兵庫県たつの市龍野町日山554

TEL 0791-62-0886

FAX 0791-62-0493

ホームページ <https://www.hyogo-c.ed.jp/~tatsuno-hs/>

