

コロナに負けない！

簡単マスクの作り方

兵庫県立宝塚高等学校 家庭基礎



材料

- 布 27.5cm × 30cm
- 型紙(「ふつう」か「小さめ」を各自で選んで切り取る)
- ゴム 50cm (25cm × 2本)
- 白糸



道具

- 縫い針
- 待ち針 8本程度
- はさみ
- ゴム通し(ない場合はヘアピン)
- アイロン
- ミシン(ない場合は手縫いで)

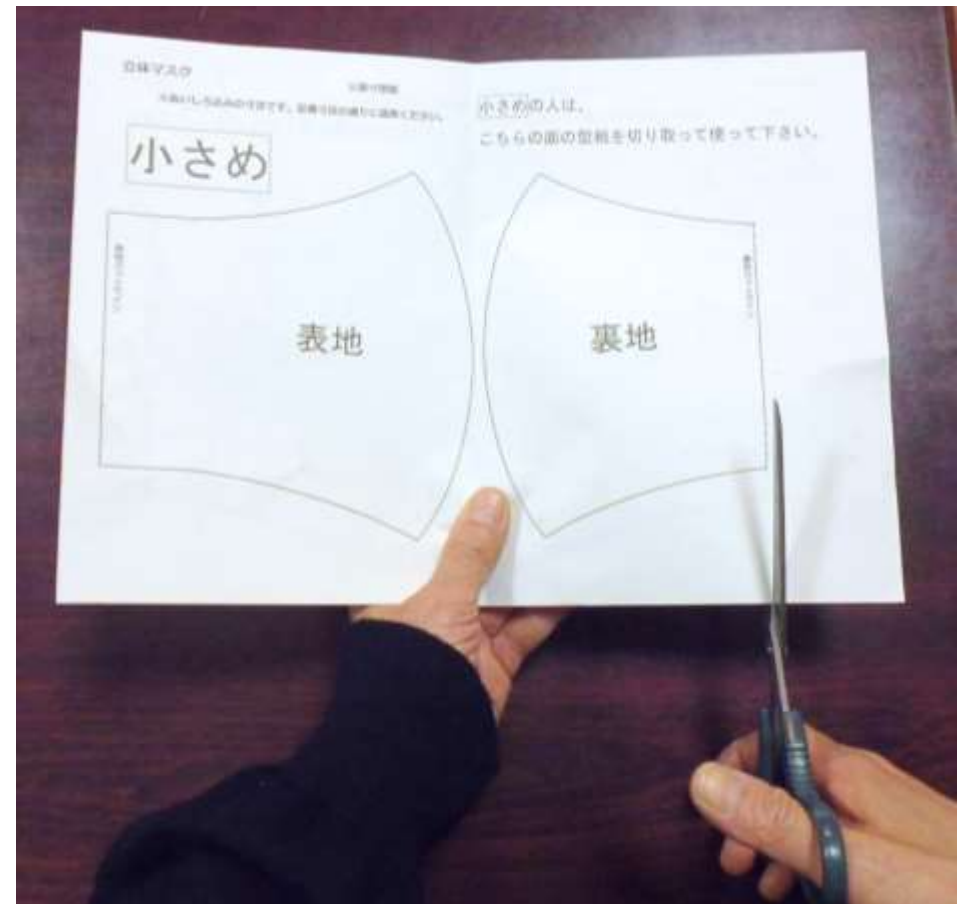
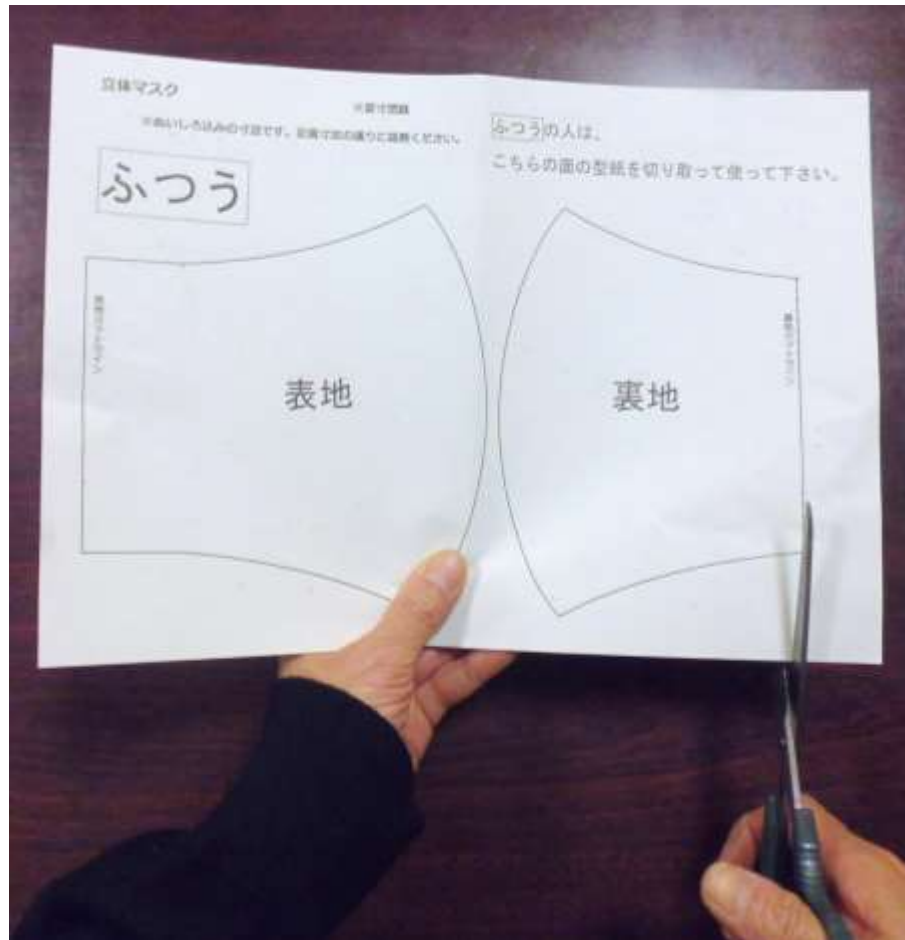
では、始めましょう！

注意事項

- ①見やすいよう黒糸を使っていますが、皆さんは白糸を使ってください。
- ②ミシンのない人は、すべて手縫い(なみ縫い)で仕上げましょう。
- ③手縫いとミシンの使い方については、教科書『家庭基礎』P136～139を参考にしてください。

事前作業

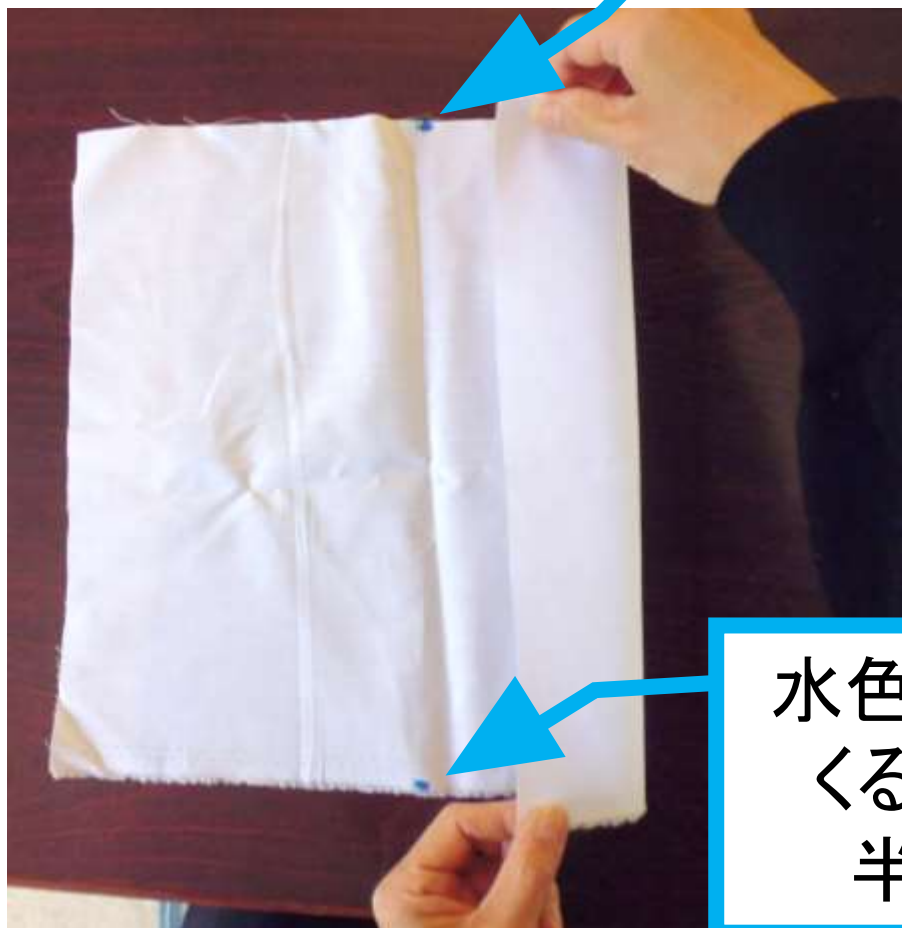
「立体マスクの型紙」のふつうか、小さめを選んで切り取る。



1 布を裁つ^た

① 布を半分に折る。

水色の印が上にくるよう
に布を半分に折る



水色の印が下にくるよう
に布を半分に折る



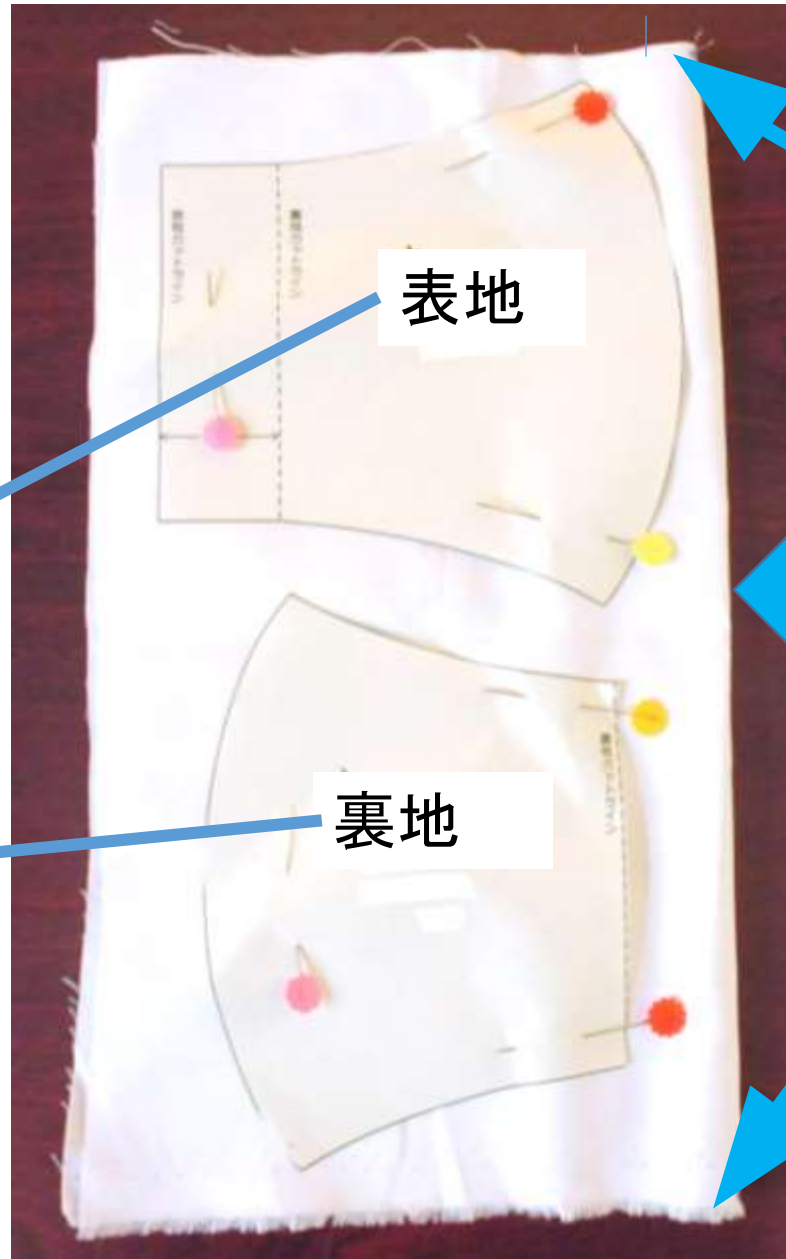
こちらが
折り目

1 布を裁つ

②布を半分に折り、型紙を置き待ち針でとめる。

大きい型紙⇒表地用

小さい型紙⇒裏地用



表地

裏地

水色の印が上にくるように布を半分に折る

ここが折り目

水色の印が下にくるように布を半分に折る

1 布を裁つ^た

③型紙どおり、布を裁つ。

表地2枚

裏地2枚

} 計4枚

裁断後、待ち針と型紙は外す。



1 布を裁つ^た

③型紙どおり、布4枚裁った状態

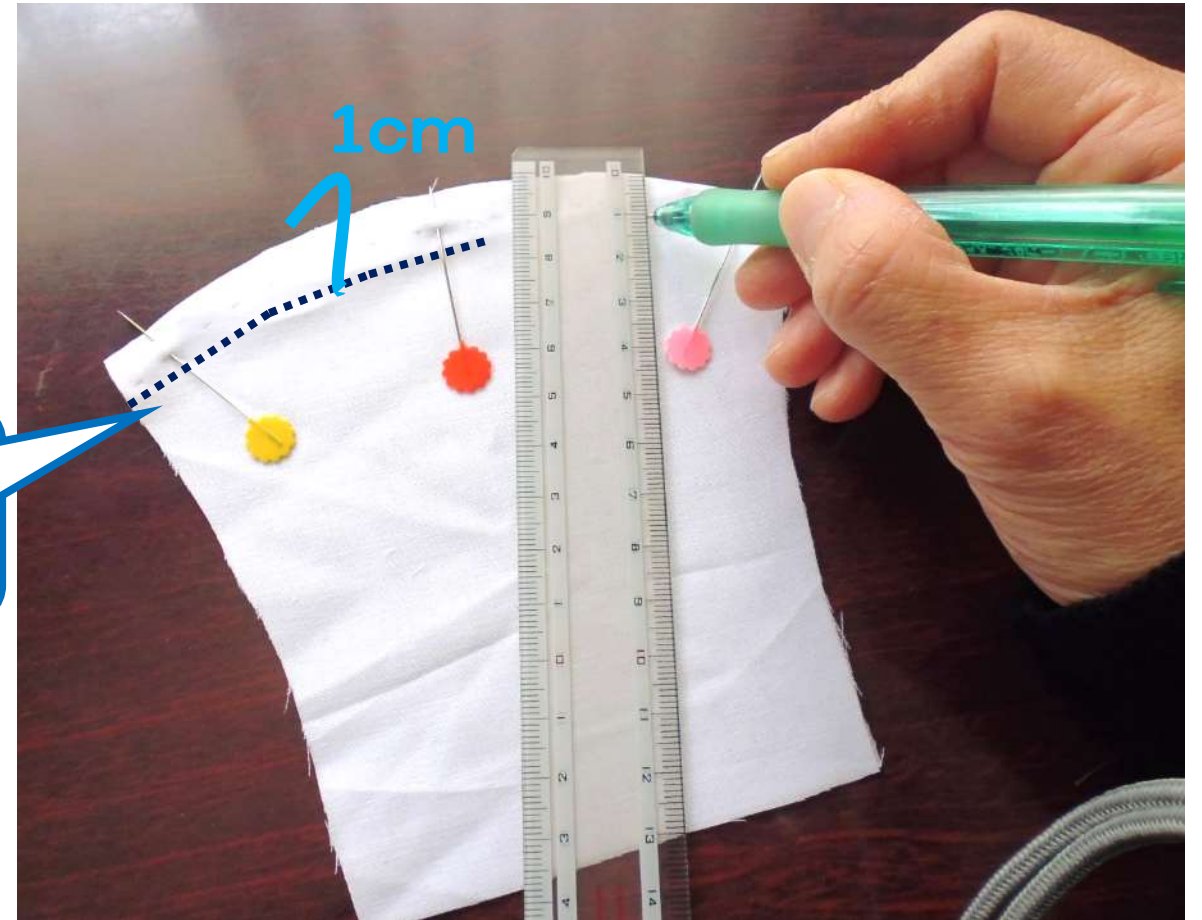
表地 2枚 }
裏地 2枚 } 計4枚



2 表地どうし、裏地どうしをなみ縫い

①表地どうし、裏地どうしを合わせ、待ち針でとめる。

布端から1cmに鉛筆でうすく印をつけてもよい



2 表地どうし、裏地どうしをなみ縫い

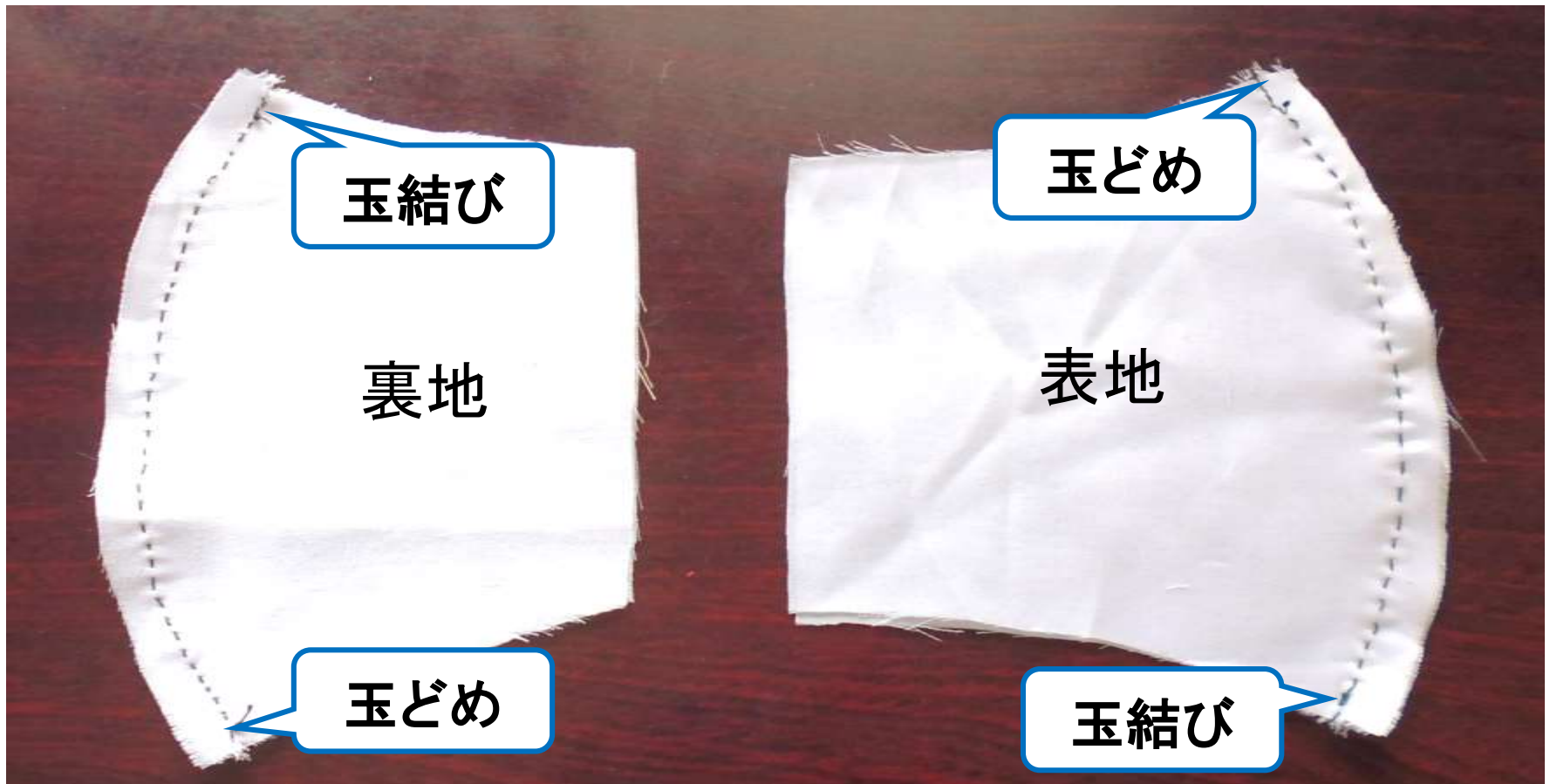
②カーブ部分をなみ縫いする。

0.3~0.5cmの針目で丁寧に！



2 表地どうし、裏地どうしをなみ縫い

なみ縫いが終わった状態



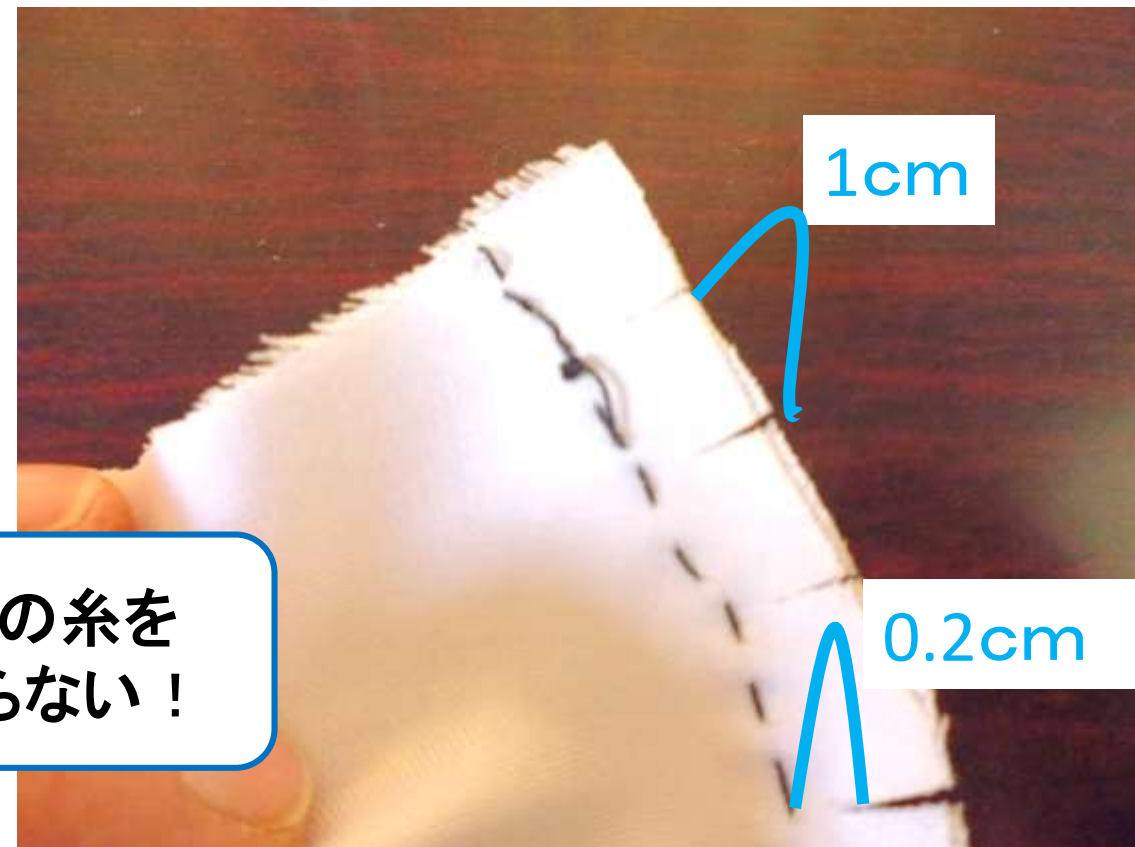
3 表地と裏地を縫い合わせる

①縫い目から0.2cm離れたところまで、カーブ部分の縫いしろに1cm間隔で切り込みを入れる。

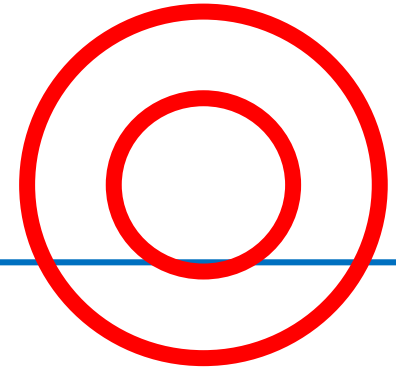
縫いしろの拡大図



なみ縫いの糸を
絶対に切らない！



3 表地と裏地を縫い合わせる



②縫いしろを
アイロンで割る。

広げてアイロンをかけるのではなく、
折った状態で片側ずつアイロンをかけるのがポイント！

ひっくり返す

縫いしろ1枚をめくりながらアイロンをかける



3 表地と裏地を縫い合わせる

アイロンで縫いしろを割る際の**悪いやり方**

広げてアイロンをかけると、
カーブが立体になり、
非常にやりにくい！



3 表地と裏地を縫い合わせる

縫いしろをアイロンで割り終わった状態

ここまでを、5月31日までに作り、表地と裏地を登校日に提出して下さい。



注意！

ここから先は、6月以降に製作予定です。
指示があるまで進めないで下さい。

全体の流れを把握するために参考にして下さい。

3 表地と裏地を縫い合わせる

③表地と裏地をなかおもて中表(表と表を内側)に合わせる。

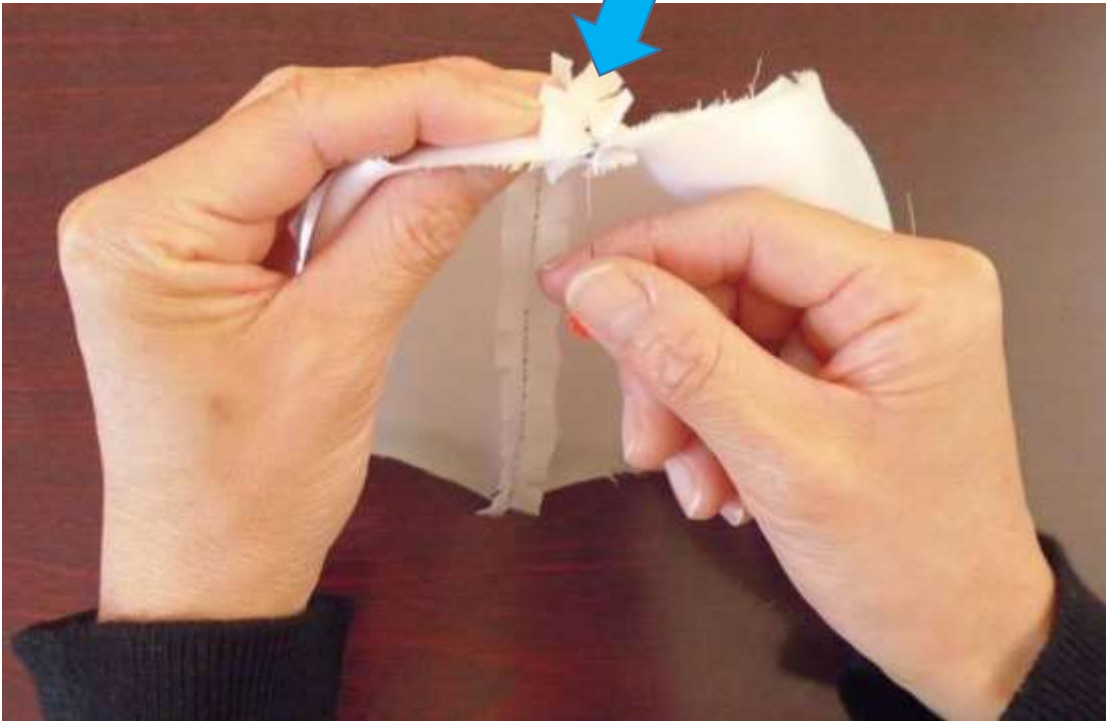
初めに、中心と中心を合わせる



3 表地と裏地を縫い合わせる

④表地と裏地を中表に合わせてまち針でとめる。

初めに、中心と中心を合わせ、まち針でとめる

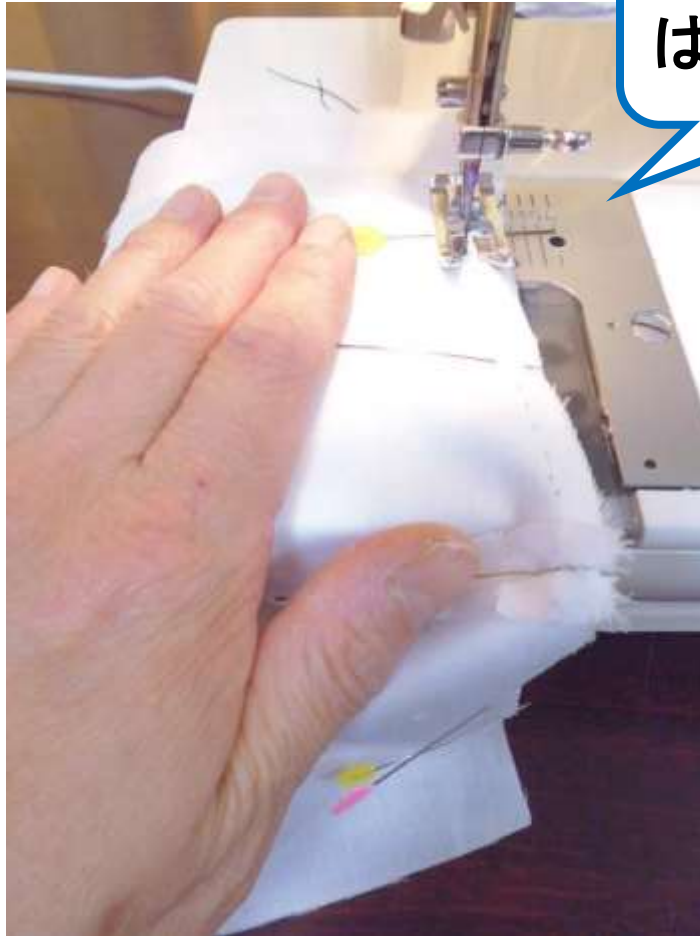


3 表地と裏地を縫い合わせる

⑤縫い合わせる。

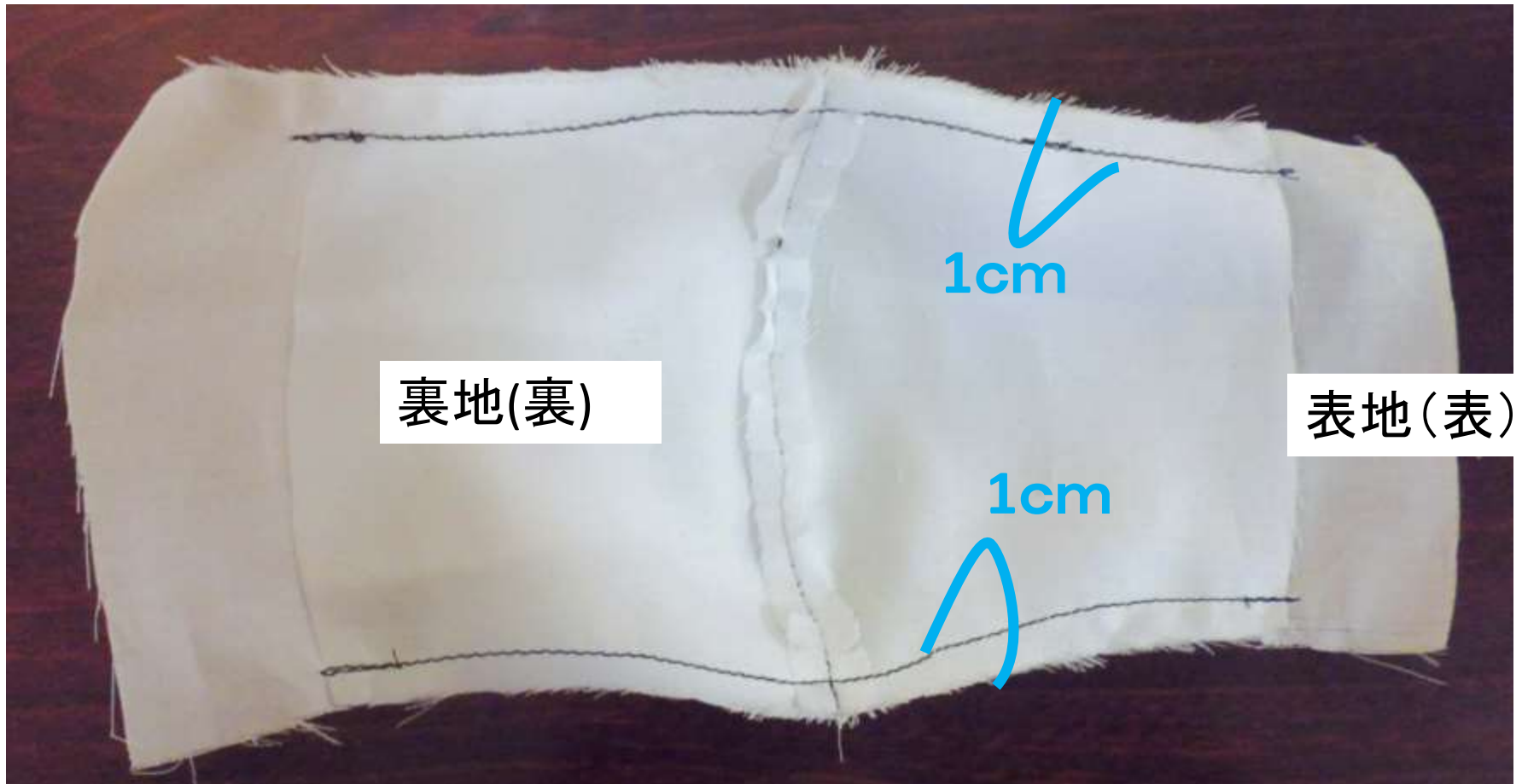
始めと終わりは返し縫い

上部が縫い終わったら、下部も同じように縫う



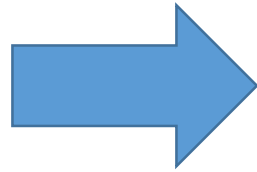
3 表地と裏地を縫い合わせる

- 上部と下部が縫い終わった状態



4 ゴム通し口を作る

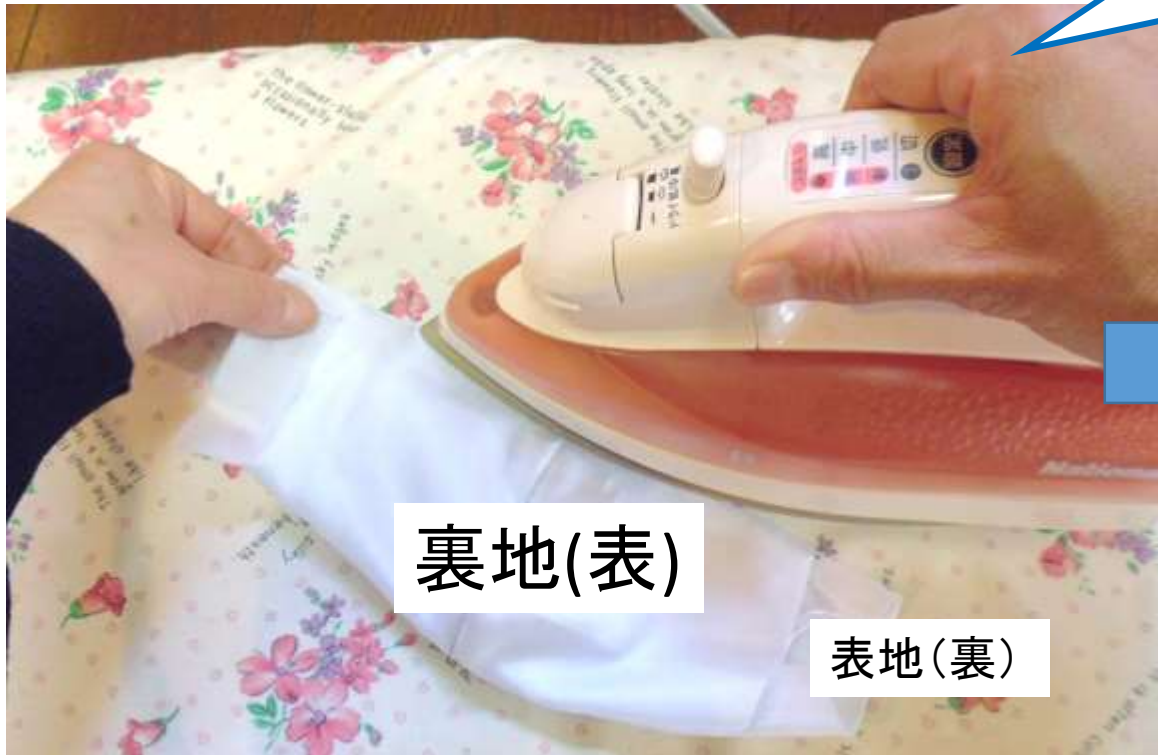
①横から手を入れ、表に返す。



4 ゴム通し口を作る

②アイロンで形を整える。

表から裏地が見えないように、裏地を少しひかえて、アイロンをかけるのがポイント！



4 ゴム通し口を作る

手縫いの場合、
この作業はしなくてよい

③上部と下部に^{はし}端ミシン(布端から0.2cm)をかける。



始めと終わりは返し縫い

0.2cm



0.2cm

裏地(表)

0.2cm

表地(裏)

4 ゴム通し口を作る

④両端を1cm折る



⑤さらに2cm折る



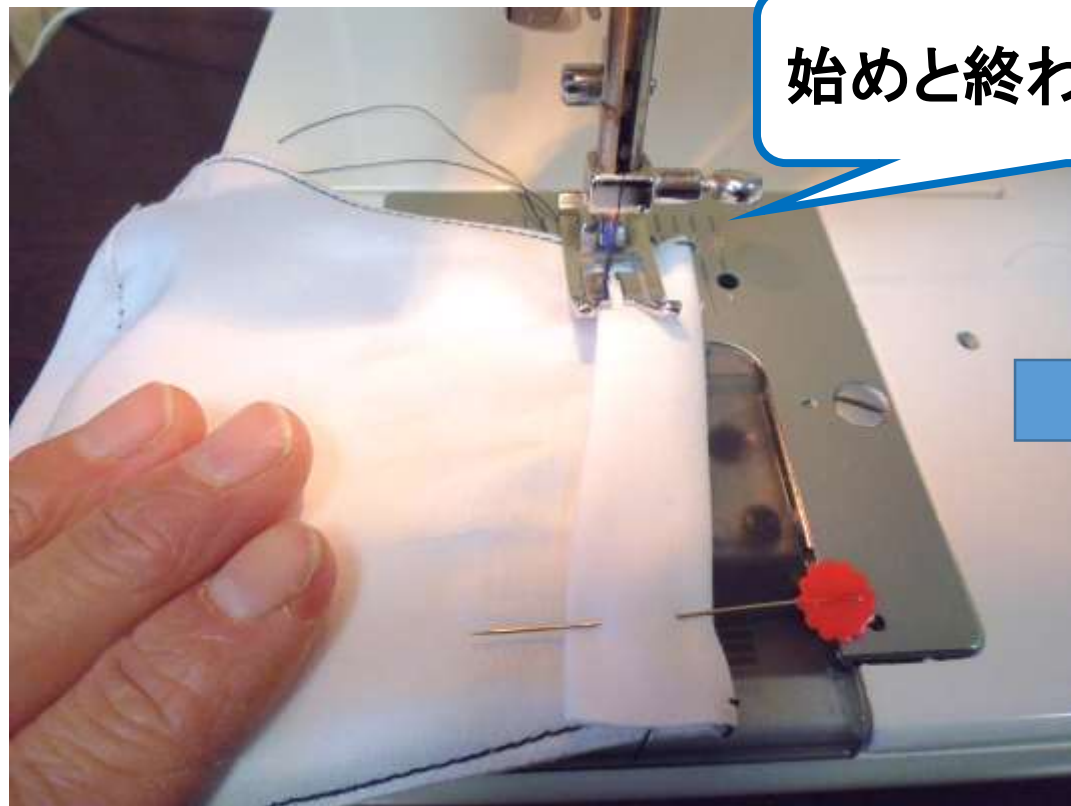
4 ゴム通し口を作る

アイロンで2回折った状態(三つ折りという)



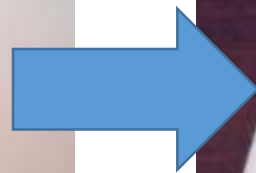
4 ゴム通し口を作る

⑥ミシンで縫う。



始めと終わりは返し縫い

ここにゴムを通す



裏地(表)

0.2cm

0.2cm

5 ゴムを通して、完成！！！！



マスクをして、
感染予防と咳エチケットに
努めましょう！

コロナ禍が終息し、
6月に皆さんとお会いできることを
楽しみにしています。

担当：中田・太田