

別表 1.

制 服	冬	ブレザー	本校指定ブレザー（色…紺）校名イニシャル入り、校章入り指定ボタン付き
		スラックス	本校指定スラックス（色…白黒・千鳥格子）☆1
		スカート	本校指定スカート（色…白黒・千鳥格子）☆1
		カッターシャツ	本校指定長袖カッターシャツ（色…白）校名入り
		ネクタイ	本校指定ネクタイ（色…ワインレッド）
		ネクタイピン	本校指定のもの
		学年章	学年章は左襟につける
	夏	カッターシャツ	本校指定半袖または、長袖カッターシャツ（色…白）校名イニシャル入り
		スラックス	本校指定スラックス ☆1
		スカート	本校指定スカート ☆1
セーター（通年） （希望者購入）		本校指定セーター（色…紺、白、グレー）校名イニシャル入り ※白、グレーを希望の者は、後日販売予定 （セーター着用時は必ずネクタイを着用すること）	
防寒具		華美にならないようにし、必ずブレザーの上に着用する。 （登下校の着用のみとする）	
ストッキング		色はベージュ・黒色（メッシュ類は不可）	
くつ	通学にふさわしい運動靴（ハイカットは不可）・黒色のローファー		
くつ下	白色・紺色・黒色・灰色（短いもの・メッシュ類は不可）		
かばん	通学用としてふさわしいもの		
体育の服装	トレーニングウェア上下、半袖シャツ、クォーターパンツ、体育館シューズ（以上いずれも本校指定のもの）、運動靴（運動に適したもの）		

年間を通して、冬服・夏服の規定を守り、自分の体調に合わせて着用する。

但し、

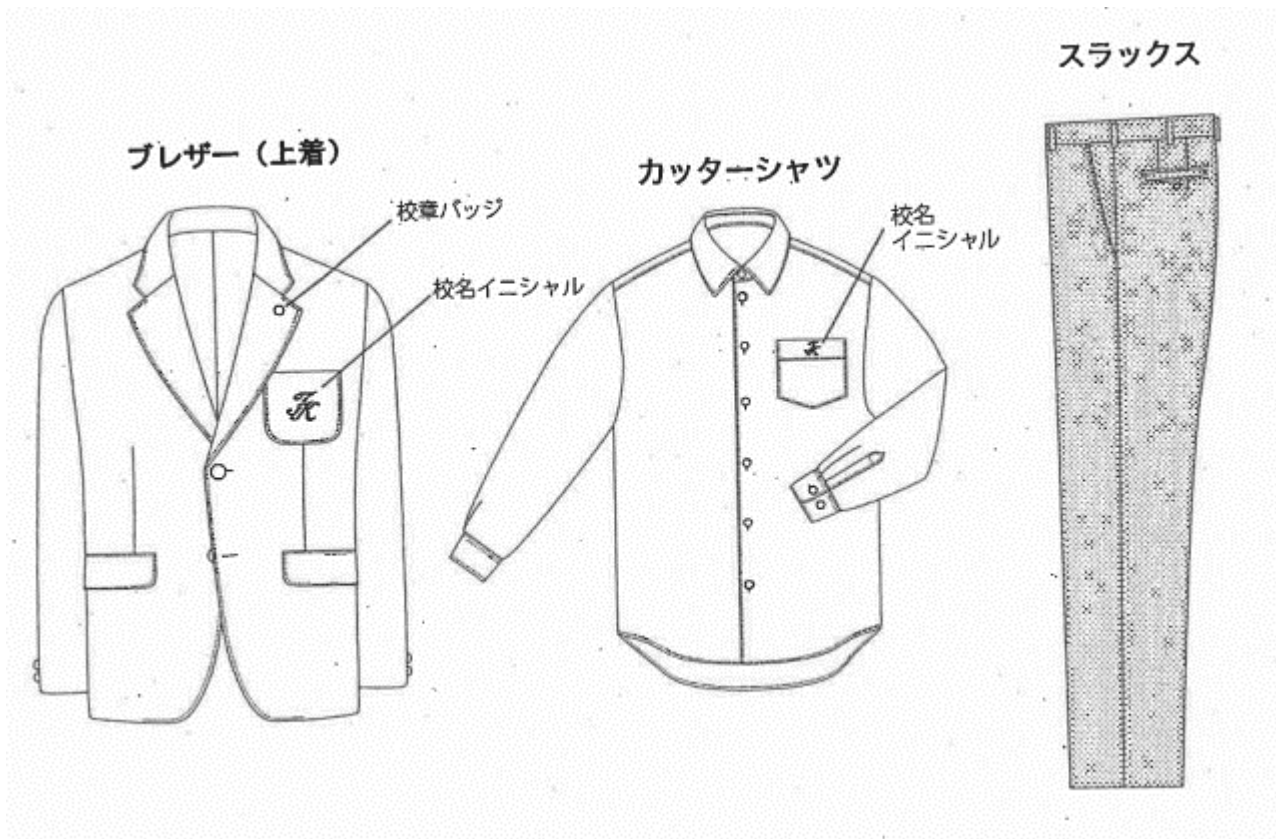
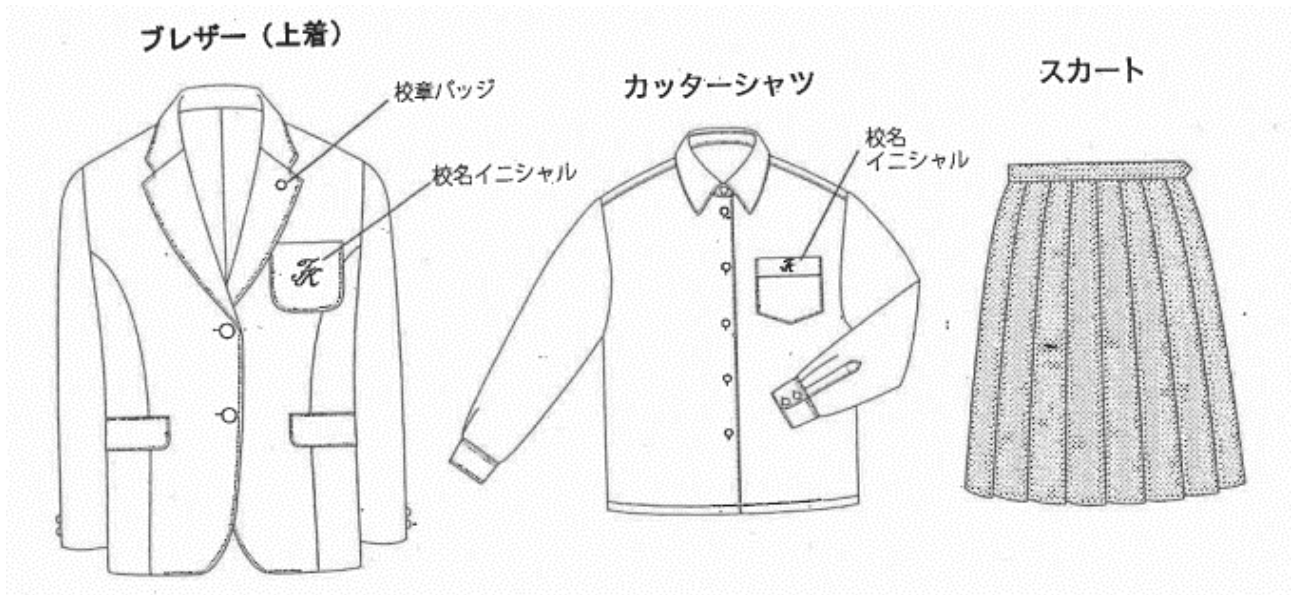
6月1日～9月30日：

この期間の式典時などは、夏服を着用すること。（スラックス・スカート・半袖または長袖シャツ）

10月1日～5月31日：

この期間の式典時などは、冬服を着用すること。（スラックス・スカート・ブレザー・長袖シャツ・ネクタイ・（セーター））

☆1 性別によらず、希望者は、本校指定のスラックス・スカートを購入できる。



※ブレザー又はセーターの着用時は必ずネクタイを着用のこと。