

求人企業様 各位

今年の求人票送付は、 デジタル提出にご協力をお願いいたします

今年度も、当校へ求人票をお送りいただき誠にありがとうございます。

当校ではHandy進路指導室を活用し学内・学外で生徒や保護者の方も一緒にスマートフォンやタブレットで求人票を検索し閲覧しております。

今後の求人募集の際には、Handy進路指導室で当校宛にデジタルで送付をお願いいたします。紙の求人票の追加発送は不要でございます。企業様のご負担になりますので、デジタル送付にご協力いただきますようお願い申し上げます。

当校専用のHandyご招待ページはこちら



QRコードまたはURLからHandy進路指導室の無料アカウントを発行をお願いします。本機能の利用に当たり、ご利用料金が発生することは一切ございません。

<https://biz-app.handy.school/connected-schools?sid=Tjz4rfLT4FHENk3E3YmE>

注意事項

- エル(l)とアイ(i)などURLの見間違いに注意してください。
- 既にハンディアカウントをお持ちの方も、必ずアクセスしてください。
- 「学校管理 > つながり管理」の一覧画面に本校が表示されていれば作業完了です。表示されない場合は、もう一度QRコードまたはURLにアクセスしてください。エラーが表示される場合は、入力したURLが間違っている可能性がありますので、もう一度をご確認のうえご入力をお願いします。

handy についてのお問合せ

050-1751-6346

sales@handy.school

Handy進路指導室

検索

<https://handy.school/>

Handy進路指導室 ご利用の流れ

1 当学校がつながり一覧に追加されていることを確認する

上部メニュー「学校管理 > つながり」を開いて、当学校が表示されているか確認する。



2 求人票をアップロードする

ハローワークの受領印付きの「求人票 PDFファイル」をアップロードしてください。**文字読み取りの精度は100%ではありません**、求人票の内容が正しく読み取られていることを確認して、誤っている箇所は必ず修正してください。
※給与や職業分類番号の誤りが増えています。



3 学校へデジタル送付する（7/1以降に送付可能）

上部メニュー「学校管理 > つながり」を開き、学校リストの右のボタン「デジタル送付」から送付してください。
「推薦依頼高校一覧表」や「会社紹介資料」も添付して送付可能です。



注意事項

- ご不明点やご要望は、表面下部のHandyサポートセンターまでお問合せください。
- デジタル送付後、電話での確認や報告の連絡は不要です。
- 複数回同じ求人票を送る必要はありません。再送しても生徒に見られやすくなったりはしません。

本校の進路状況（令和8年4月現在）

兵庫県立松陽高等学校全日制課程

（1）令和8年度 第3学年（60回生）の進路希望状況

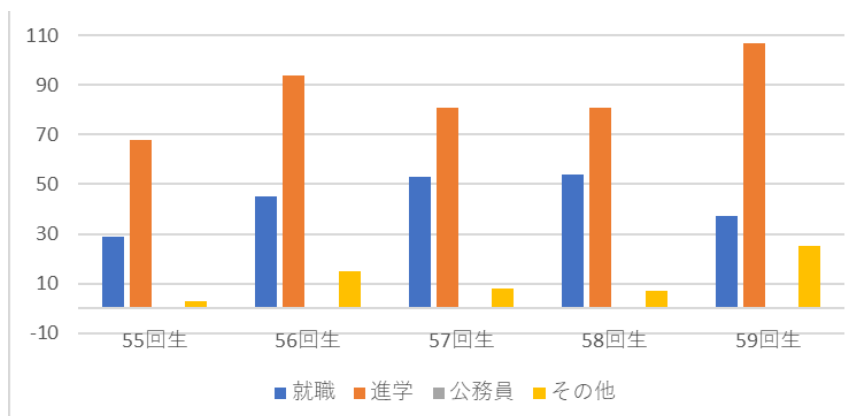
	男子	女子	計
就職	6	35	41
進学	36	92	128
公務員	2	2	4
その他 (未定含)	2	3	5
合計	46	132	178

（2）令和8年3月卒業生（59回生）進路状況

	男子	女子	計
就職	13	24	37
進学	30	77	107
公務員	0	0	0
その他	3	22	25
合計	46	123	169

（3）過去5年間の進路状況（%）

	55回生	56回生	57回生	58回生	59回生
就職	29	45	53	54	37
進学	68	94	81	81	107
公務員	0	9	0	0	0
その他	3	15	8	7	25



令和8年度における4月から9月の就職活動時期までの本校行事予定

時期	行事内容
2月中旬	進路希望調査
5月1日	校外学習
5月14日～20日	中間考査
6月5日	松陽祭（文化祭）*前日の4日は準備日
6月22日～	応募前職場見学申込開始
6月25日～7月1日	期末考査
7月17日	終業式
7月17日～8月上旬	三者面談
8月21日	校内の推薦企業決定にかかる選考会議（1次）
9月1日	始業式