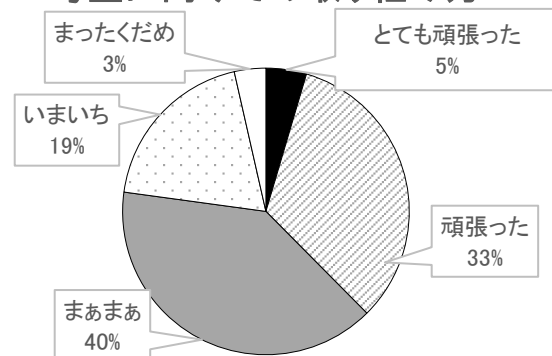




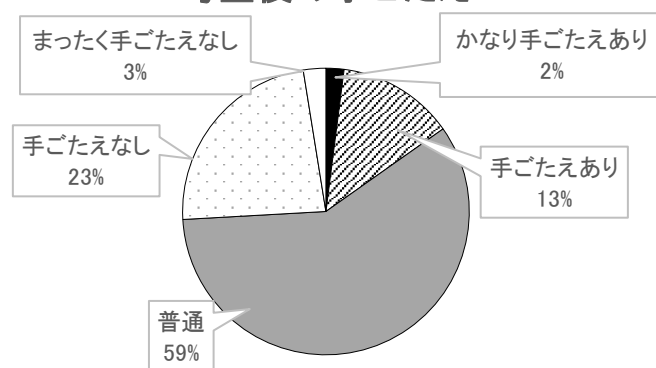
< 中間考査を振り返って(アンケートより) >

5月16日(月)~19日(木)に、高校に入って初めての考査がありました。すでに結果も一覧で返ってきていることと思います。考査後に行ったアンケートをまとめましたので、今後の学習に役立ててください。

考査に向けての取り組み方

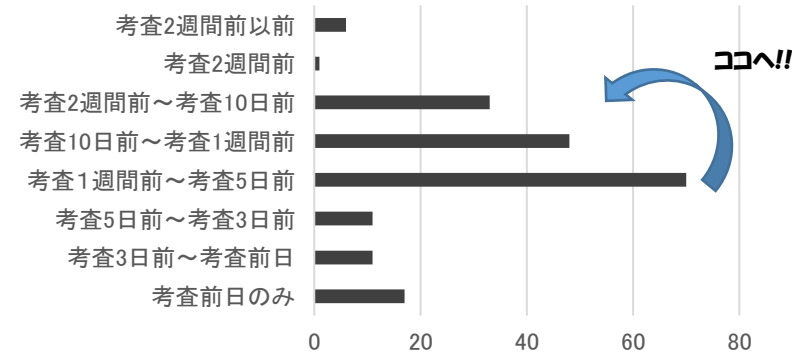


考査後の手ごたえ

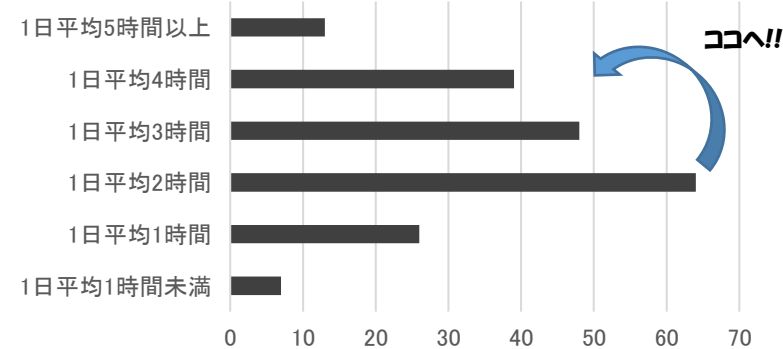


最初の2枚のグラフですが、取り組みの時点では40%程度の人が「とても頑張った」と「頑張った」と答えています。「中学生の時よりも勉強を頑張りたい」という気持ちの表れだと思います。一方、考査後の手ごたえでは「かなり手ごたえがあり」と「手ごたえあり」と答えた人が15%になっています。「頑張ってみたけど高校の勉強って難しいなあ…」と痛感した人もいるのではないのでしょうか。そして、みなさんの『取り組み方』について心配なところがあります。

テスト勉強の開始時期



テスト期間中の平均学習時間



テスト勉強の開始時期ですが、高校生として、考査1週間前は「本格的に」テスト勉強を始める期間です。「1週間前までに」何をしましたか？また、部活動もオフになる時です。部活動の時間が学習時間にきちんと置き換わっていれば、「3時間以上」は学習できるのではないのでしょうか？

いずれにせよ、教科書・内容ともにレベルアップしている高校の勉強です。考査前に焦らないように、まずは**普段の授業を大切に**していきましょう！

< 令和4年6月 行事予定 >		
日	曜日	行 事
1	水	
2	木	
3	金	カウンセリング
4	土	舞台リハーサル
5	日	
6	月	
7	火	
8	水	1・2限授業、3限から西陵祭準備
9	木	(西陵祭文化の部①)
10	金	(西陵祭文化の部②)
11	土	
12	日	
13	月	
14	火	カウンセリング
15	水	
16	木	
17	金	
18	土	
19	日	
20	月	
21	火	FM 1年総合教育講話①
22	水	
23	木	
24	金	カウンセリング
25	土	
26	日	
27	月	
28	火	1年総合教育講話①
29	水	
30	木	