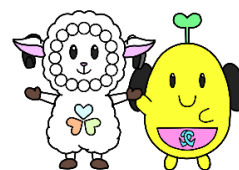


進路通信 No. 1



一人ひとりのキャリア形成・進路実現をめざして

新年度がスタートしました。今年度もどうぞよろしくお願いいたします。

昨年度に引き続き、キャリア教育の視点から進路実現にかかわる情報をお伝えする「進路通信」を発行します。生徒のみなさんはもちろん、全学部の保護者等の方にも読んでいただき、みなさん一人ひとりの進路実現のお役に立てればと思います。

今年度の進路行事予定

日程	内容	対象者
5月8日(金)	進路相談会	高等部3年生 就職・福祉就労希望者
5月25日(月)~29日(金)	トライやるウィーク	中学部2年生
6月19日(金)13時30分~	第1回進路講演会 ※1	中学部・高等部生徒、保護者
7月2日(木)	トライやるウィーク報告会	中学部・小学部4,5,6年生
7月3日(金)	会社見学会	高等部1年生とその保護者
7月6日(月)~10日(金)	職場体験実習	高等部2年生
9月25日(金)午後	職場体験実習報告会	高等部1,2年生
11月16日(月)~20日(金)	職場体験実習	高等部1,2年生
12月18日(金)3,4時間目 5,6時間目	第2回進路講演会 座談会	中学部・高等部生徒、保護者
3月9日(火)	会社見学会	高等部1年生とその保護者

※1 第1回進路講演会について

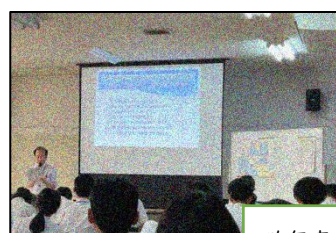
時間:13:30~15:10

講師:大阪ろう就労支援センター 前田浩様

テーマ:「働くろう者たちに学ぼう~さまざまな働き方~」

「私たちの今までとこれから~進路を考えるために~」

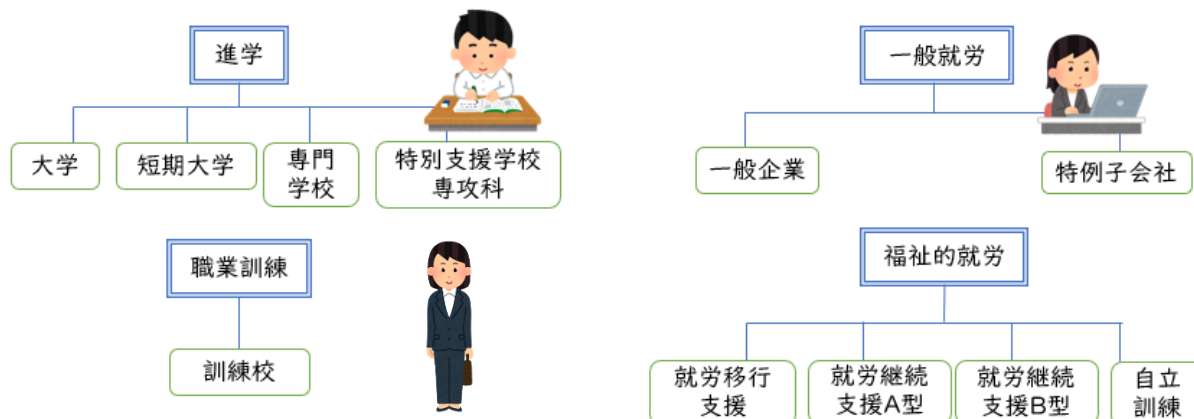
詳細は後日案内を出しますので、お時間がありましたらぜひご参加ください。



昨年度の様子です

高等部の主な進路先について

本校高等部の進路先をご紹介します。本校の高等部の進路先は下記のように多岐にわたります。



一般就労、福祉的就労（就労移行支援、A型、B型）、職業訓練に関して説明をいたします。最近の本校卒業生が進んだ企業、事業所等も書いていますので参考にしてください。

<p>【一般就労】 一般企業や特例子会社（企業で障害者に配慮をしている子会社）などに就職して働くことです。企業ごとに仕事の内容は異なりますが、事務職、製造業などがあります。作業能力とともに、報告、連絡、相談ができるなどのコミュニケーション能力が求められます。「あいさつ、返事、感謝の気持ちをもてることが大切。」と言われる企業が多いです。</p> <p>（一般企業）・住友電気工業株式会社・福伸電機株式会社・株式会社豊田自動織機・三菱電機株式会社 ・三菱電機コントロールパネル株式会社・株式会社神戸製鋼所・神戸掖済会病院・社会福祉法人緑風館 （特例子会社）・SMBC グリーンサービス株式会社・株式会社ニッセイ・ニュークリエーション ・株式会社川重ハートフルサービス・株式会社エスコアハーツ・阪神友愛食品株式会社</p>	
<p>【福祉的就労】 （就労移行支援） 企業就労を目指す方が対象で、一定期間（2年以内）就職に必要な知識やスキル向上のための訓練や授業を行い、企業就労に向けて支援するサービスです。訓練のため、給料などの賃金はありません。</p> <p>・ワークセンターひょうご</p>	<p>【福祉的就労】 （就労継続支援 A 型） 事業所と雇用契約を結んで働きます。 最低賃金以上の給与が発生します。</p> <p>・てんとうか（株式会社利正） ・ひなた（株式会社アライズ） ・株式会社バオバブ・株式会社アルカナ</p>
<p>【福祉的就労】 （就労継続支援 B 型） 事業所と雇用契約を結ばずに働きます。作業分に応じた報酬があります。就労の機会を経て、A 型、一般就労を目指します。</p> <p>・プラムロックブルー（宝塚市）・川西市障害者共働作業所 あかね（川西市）・つばめのお家（三木市） ・にじ作業所（明石市）・ハートフェルト（垂水区）</p>	<p>【職業訓練】 （訓練校） 就職に向けて必要な技術、技能を習得し、企業等に就職することを目的とする「公共職業能力開発施設」です。</p> <p>・兵庫県立障害者高等技術専門学院</p>

生徒の実態、居住地、希望職種等考えながら、生徒一人ひとりに合った進路選択ができるように心がけています。

