



兵庫県立農業高等学校 (定時制課程 普通科)

令和6年度 学校案内

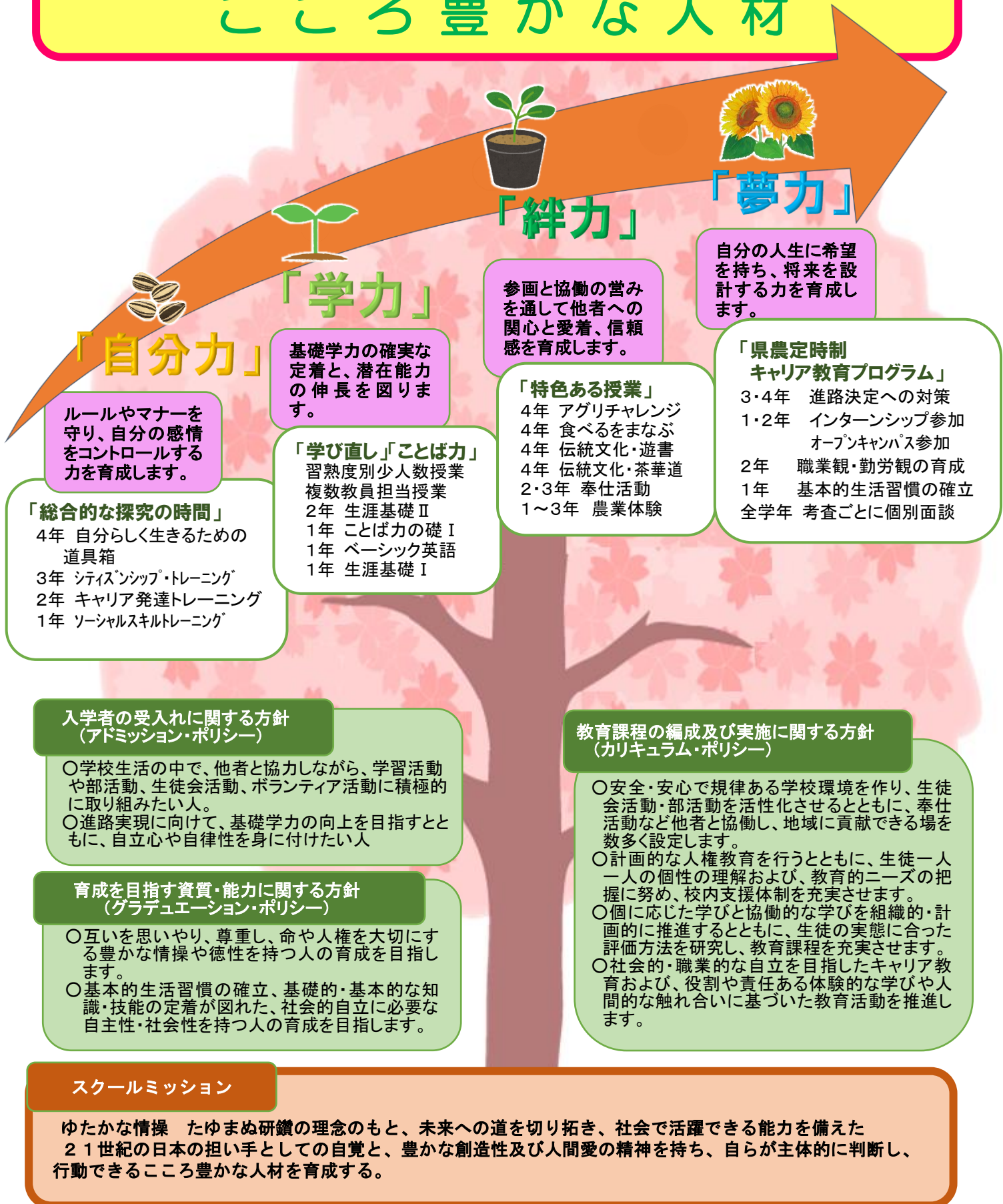


明日の自分にワクワクしよう

✨輝き ✨見つかる 県農定時制



地域社会を支え、未来を切り拓く、 こころ豊かな人材



教育課程

〈 令和7年度入学生実施教育課程表 〉

学年	1	2	3	4	5	6	7	8	9	10	11	12	13	14	15	16	17	18	19	20	21	22	23	24	25	26	
第1学年	3修制																										
	4年制	言語文化	地理総合	数学I	地学基礎	体育	保健	英語コミュニケーションI	英語コミュニケーションII	ベータ設定科目	ベータ設定科目	学校設定科目	ことば力の礎I	総合的な探究の時間	LHR												
第2学年	3修制																										
	4年制	現代の国語	言語文化	公共	数学I	生物基礎	体育	保健	英語コミュニケーションI	英語コミュニケーションII	家庭基礎	総合的な探究の時間	LHR														
第3学年	3修制																										
	4年制	現代の国語	歴史総合	数学A	化学基礎	体育	書道I	英語コミュニケーションI	英語コミュニケーションII	情報I	総合的な探究の時間	LHR															
第4学年	3修制																										
	4年制	科学と人間生活	体育	論理・表現I	学校設定科目	ことば力の礎II	現代社会主題学習	学校設定科目	実用計算	学校設定科目	食べるをまなぶ	学校設定科目	アグリチャレンジ	学校設定科目	学校設定科目	学校設定科目	学校設定科目	学校設定科目	学校設定科目	学校設定科目	学校設定科目	学校設定科目	学校設定科目	学校設定科目	学校設定科目	学校設定科目	学校設定科目

□教育課程表の見方

- * 全員履修の科目
- * 3修制の科目
- * 赤字は学校設定教科・科目

校時

0校時	16:25~17:10
1校時	17:20~18:05
2校時	18:15~19:00
給食	19:00~19:10
3校時	19:10~19:55
4校時	20:05~20:50
5校時	21:00~21:45

- ☑ 0校時・5校時は3修制のための授業です。3年での卒業を希望する場合、0校時または5校時を選択（1年間固定）します。
- ☑ 5校時には、3修制の授業と並行して部活動も行われます。
- ☑ 給食の内容は、日替わりのパン又はおにぎりで。



年間行事 > 地域社会や外部機関とも連携し、生徒の主体的な活動を応援します!

4月	5月	6月	7月	8月	9月
<p>入学式 新入生歓迎会 身体計測 就職説明会（3年生） 個別面談 奉仕活動（3年生3修制） 修学旅行説明会（3年）</p>	<p>中間考査 個別面談 生徒総会 防災避難訓練① 授業参観・保護者会 奉仕活動（3年生3修制）</p>	<p>進路対策説明・学習会（3年） 修学旅行（3年生） 奉仕活動（3年生3修制） 職業人インタビュー（2年）</p>	<p>期末考査 大縄跳び大会 進路研究相談会（全学年） 生活体験発表大会 三者面談 奉仕活動（3年生3修制） ハローワーク面接指導</p>	<p>進路対策校内面接指導</p>	<p>個別面談 防災避難訓練② 奉仕活動（3年生3修制）</p>
<p>入学式</p> 	<p>修学旅行</p> 	<p>大縄跳び大会</p> 	<p>生活体験発表会</p> 	<p>奉仕活動</p> 	
10月	11月	12月	1月	2月	3月
<p>中間考査 職業別説明会① 奉仕活動（2年生3修制） 校外学習（4学年） 体育大会</p>	<p>オープンハイスクール 職業別説明会② 学習成果発表会① 生徒会役員選挙 奉仕活動（2年生3修制） 神戸マラソンボランティア</p>	<p>期末考査 進路対策講習会（全学年） 三者面談 奉仕活動（2年生3修制） 加古川マラソンボランティア（2年生3修制）</p>	<p>オープンハイスクール 防災避難訓練③ 震災追悼行事 卒業考査 奉仕活動（2年生3修制） 綱取り大会</p>	<p>学習成果発表会② 学年末考査 奉仕活動（2年生3修制） 卒業証書授与式</p>	<p>進路面談</p>
<p>進路面接指導</p> 	<p>体育大会</p> 	<p>加古川マラソンボランティア</p> 	<p>学習成果発表会</p> 	<p>卒業証書授与式</p> 	

□ 進路状況 □

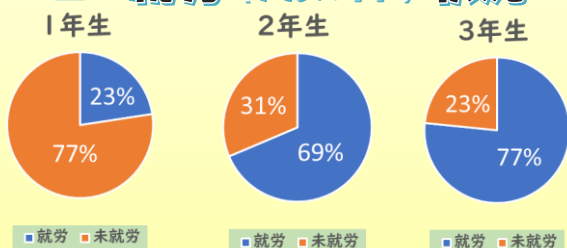
[令和3年度～令和5年度]

内訳 年度	4年生卒							3修制卒							卒業者数		
	男	女	計	大学	短大・専門等	就職	その他	男	女	計	大学	短大・専門等	就職	その他	男	女	計
R3	10	0	10	0	1	7	2	25	16	41	2	10	25	4	35	16	51
R4	4	4	8	0	0	7	1	26	20	46	3	15	26	3	30	24	54
R5	3	0	3	0	1	1	1	22	14	36	5	9	19	3	25	14	39

□主な進路先□ (令和4年度、令和5年度)

【4年生大学】 関西大学 関西国際大学 関西福祉大学 奈良大学 兵庫大学
 【専門学校等】 尼崎理容美容専門学校 アルファジャパン美容専門学校 神戸電子専門学校
 神戸動植物環境専門学校 神戸理容美容専門学校 神戸リハビリテーション福祉専門学校
 姫路医療専門学校 姫路歯科衛生専門学校 姫路情報システム専門学校 姫路市医師会看護専門学校
 【公務員】 防衛省自衛隊
 【就職】 朝日アルミニウム(株) 淡路共正陸運(株) イオンディライトセキュリティ(株)
 (株)エムアンドエム食品 (株)エム・ケー・ロジテック 大浦ミート(株) 大阪富士工業(株)
 大西工業(株) (株)観音屋 (株)共立メンテナンス クラウン商事(株) (株)御座候
 山陽電気鉄道(株) シマプンスチールパートナーズ(株) シモハナ物流(株)
 神鋼環境メンテナンス(株) 高砂通運(株) (株)テツゲン 中西電機工業(株)
 (株)日産精機工作所 播磨機工(株) 社会福祉法人 日の出福祉会
 (株)兵庫センイ・ソックス (有)堀田電気 (株)ホテルオークラ神戸 (株)マルアイ
 社会福祉法人万亀会 特別養護老人ホーム万亀園 三輪運輸工業(株) (株)メイショク
 【その他】 兵庫県立森林大学校 兵庫県立ものづくり大学校 兵庫県立農業大学校

□ 就労 (アルバイト) 状況



★ 例年、入学から学年を経るごとにアルバイトをする生徒が増えていき、3年生では8割程度の生徒がアルバイトを行っています

【卒業生の声】

* 早朝からアルバイトをし、夕方から勉強するという生活は、少ししんどかったし、辛いこともたくさんありましたが、先生方の支えもあり、充実した日々を過ごすことができました。

兵庫県立農業高等学校(定時制課程)

〒675-0101 兵庫県加古川市平岡町新在家 902-4

TEL (079) 424 - 2996

FAX (079) 424 - 2995

HP <http://dmzcms.hyogo-c.ed.jp/kenno2-ahs/NC3/>

学校行事などの様子をご覧いただける
 公式HPは右のQRコードから →→→
 アクセスできます



▶オープン・ハイスクールのご案内 ◀

- 第1回 令和6年11月6日(水)
 令和6年11月7日(木)
- 第2回 令和7年1月15日(水)

※ 令和7年1月以降は、上記以外の月日でも可能なかぎり対応いたします。希望される方は遠慮なくご相談ください。

