

兵庫県立伊丹高等学校

令和7年2月1日(土)

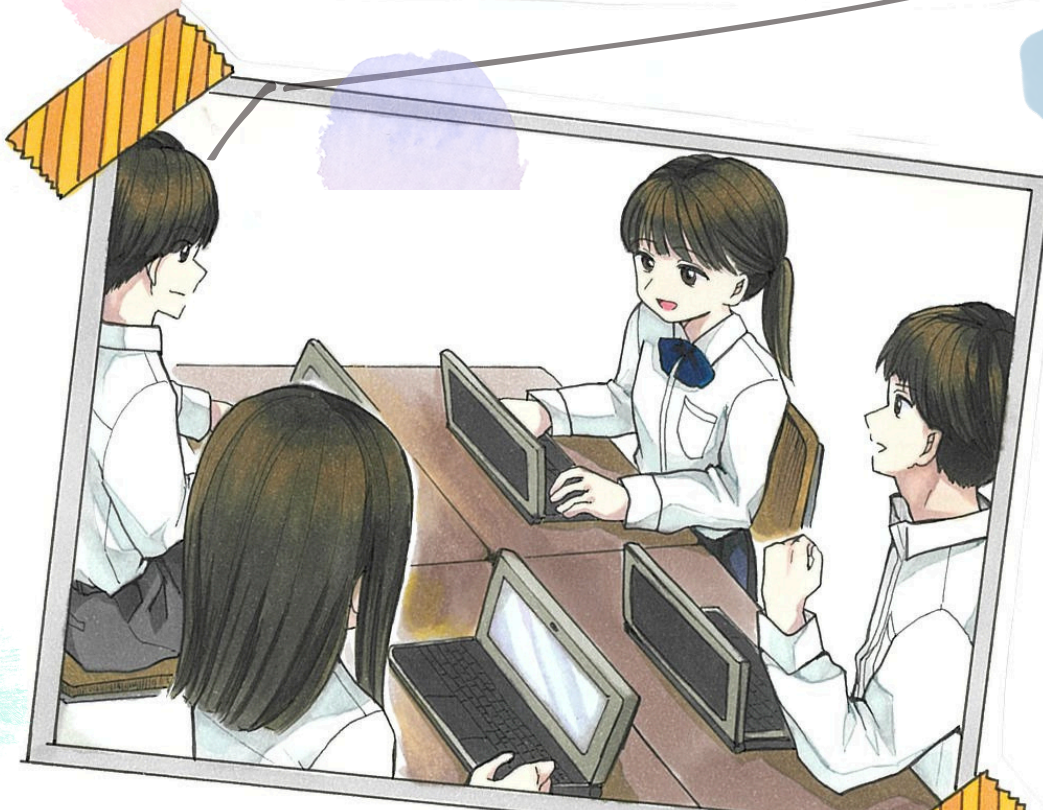
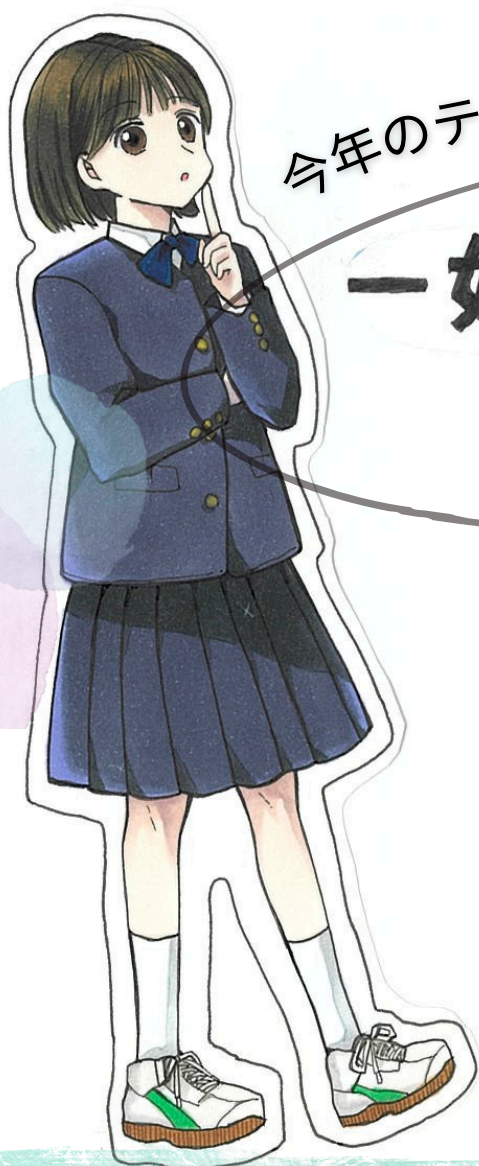
探究

フォーラム

今年のテーマ

— 好奇心はいつだって

新しい道を教えてくれる —



兵庫県立伊丹高等学校では総合的な探究の時間において1・2年生全員が社会課題の発見とその解決に向けた探究活動を行っています。

今年度で4回目となる全校生徒発表の探究フォーラムを実施します。

ぜひご来校いただき、本校の探究活動を御覧ください！

01 第一学年

GLiS類型「サイエンス×探究I」ではビジネスを通じた課題発見・解決活動を行っています。2～8組「×探究I」では地域で活躍する外部有識者による講義に基づいて課題の発見解決に取り組んでいます。

02 第二学年

興味関心に基づいた社会の課題解決を考える「×探究II」と少人数ゼミで実験やアントレプレナーシップに取り組んでいます。

聴講申し込みは
QRコードもしくは
兵庫県立
伊丹高等学校HPより

