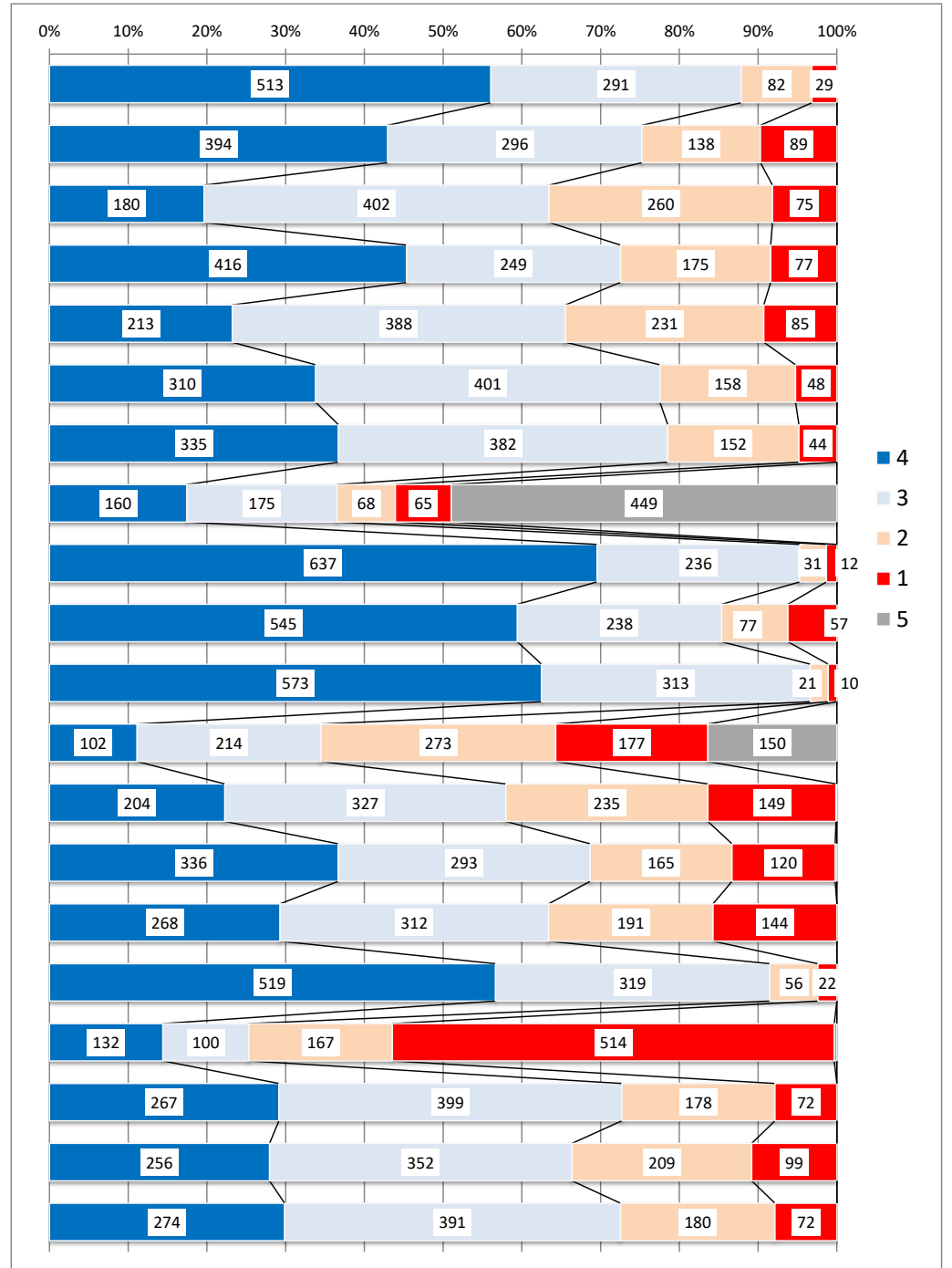


令和2年度 県立芦屋高校学校評価アンケート 生徒 集計結果

4...そう思う 3...少しそう思う 2...あまりそう思わない 1...そう思わない

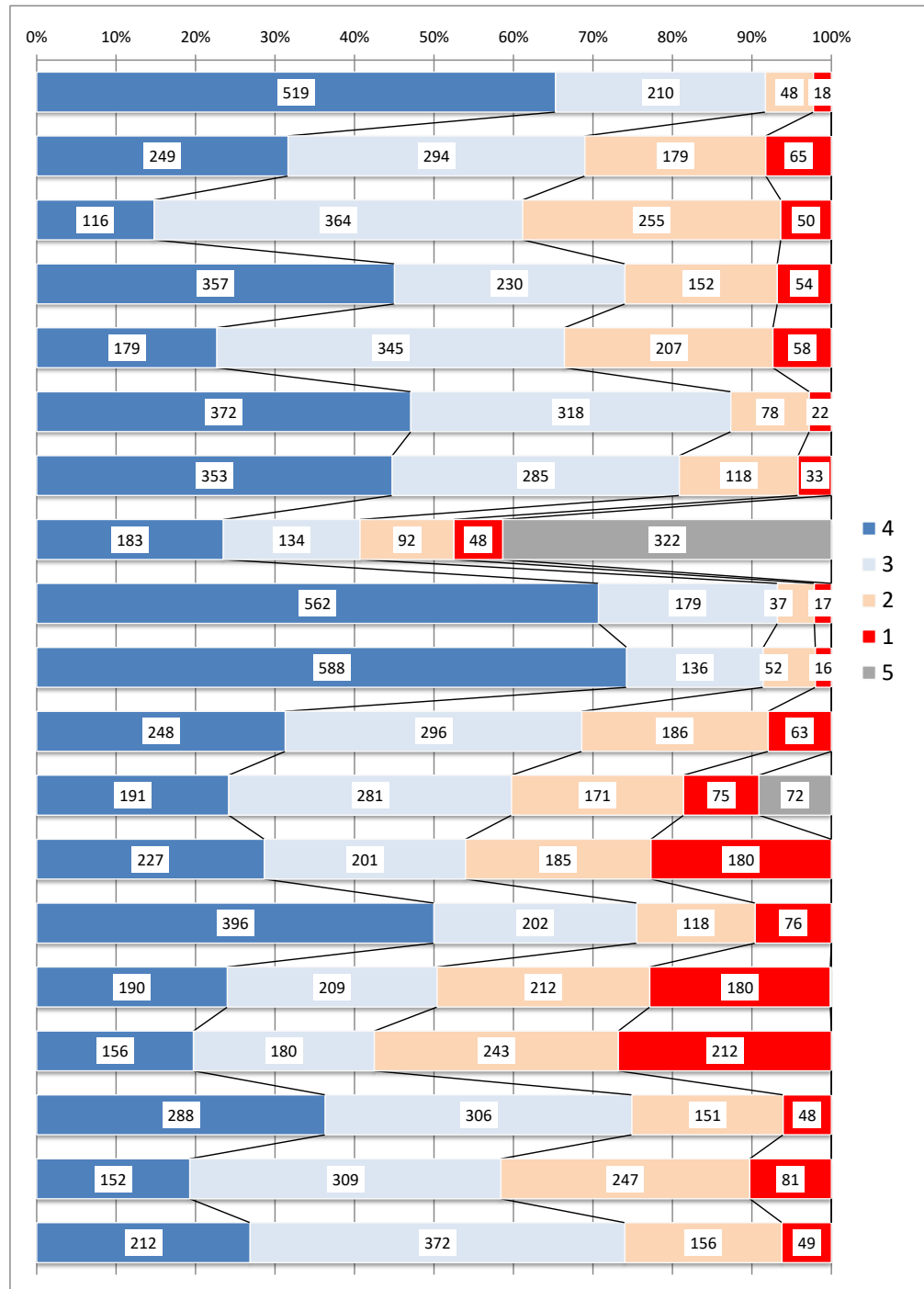
NO	アンケート項目	4	3	2	1	平均
1	あなたは、学校生活が楽しいですか。	513	291	82	29	3.4
		56.1%	31.8%	9.0%	3.2%	
2	あなたは、科目選択のために「芦高タイム」や『シラバス』『ガイダンスブック』を活用しましたか。	394	296	138	89	3.1
		43.0%	32.3%	15.0%	9.7%	
3	あなたは、「芦高タイムαβ(総合的な探究の時間)」に取り組んで、学問や社会への関心が高まりましたか。	180	402	260	75	2.7
		19.6%	43.8%	28.4%	8.2%	
4	あなたは、自分の進路について、しっかりと第一志望を持っていますか。	416	249	175	77	3.1
		45.4%	27.2%	19.1%	8.4%	
5	あなたは、『進路のしおり』を用いたLHRを進路選択に役立っていますか。	213	388	231	85	2.8
		23.2%	42.3%	25.2%	9.3%	
6	あなたは、授業をまじめに受けることができますか。(居眠りや忘れ物をしない。提出物をきっちりできているなどを判断する)	310	401	158	48	3.1
		33.8%	43.7%	17.2%	5.2%	
7	あなたは、授業やSHRなどで行う小テストに積極的に取り組んでいますか。	335	382	152	44	3.1
		36.7%	41.8%	16.6%	4.8%	
8	あなたは、補習授業に積極的に参加していますか。 ※補習に参加したことない人は5と回答する。	160	175	68	65	2.9
		34.2%	37.4%	14.5%	13.9%	
9	あなたは、通学服で登校する際は、正しく着用して登校していますか。	637	236	31	12	3.6
		69.5%	25.8%	3.4%	1.3%	
10	あなたは、年次章を正しく着用して登校していますか。	545	238	77	57	3.4
		59.4%	26.0%	8.4%	6.2%	
11	あなたは、学校での感染症予防対策に協力していますか。	573	313	21	10	3.6
		62.5%	34.1%	2.3%	1.1%	
12	あなたは、本校のHPの情報を学校生活に役立てたり、進路選択に活用したりしていますか。 ※HPを見たことがない人は5と回答する。	102	214	273	177	2.3
		13.3%	27.9%	35.6%	23.1%	
13	あなたは、「年次通信」を読んでいますか。(旧No14)	204	327	235	149	2.6
		22.3%	35.7%	25.7%	16.3%	
14	あなたは、生徒の悩みや相談を受け入れてくれるキャンパスカウンセリングなどの教育相談体制を知っていますか。(旧No15)	336	293	165	120	2.9
		36.8%	32.1%	18.1%	13.1%	
15	あなたは、災害発生時の生徒の防災リーダー、集団下校体制を知っていますか。(旧No16)	268	312	191	144	2.8
		29.3%	34.1%	20.9%	15.7%	
16	あなたは、清掃活動に真面目に参加していますか。	519	319	56	22	3.5
		56.7%	34.8%	6.1%	2.4%	
17	あなたは、地域貢献として、行事やボランティアに参加しましたか？ (例：今私たちに出来ることPROJECT、芦屋市制80周年事業、赤い羽根に募金した等)	132	100	167	514	1.8
		14.5%	11.0%	18.3%	56.3%	
18	臨時休校期間中の郵便やClassi、メールメイト、学校ホームページなどを使った学校からの情報提供は十分でしたか。	267	399	178	72	2.9
		29.1%	43.6%	19.4%	7.9%	
19	臨時休校期間中の学校からの学習支援は十分でしたか。	256	352	209	99	2.8
		27.9%	38.4%	22.8%	10.8%	
20	新型コロナウイルス等の感染症について、学校の感染症対策は十分でしたか。	274	391	180	72	2.9
		29.9%	42.6%	19.6%	7.9%	



令和2年度 県立芦屋高校学校評価アンケート 保護者 集計結果

4・・・そう思う 3・・・少しそう思う 2・・・あまりそう思わない 1・・・そう思わない

NO	アンケート項目	4	3	2	1	平均
1	お子様は、楽しく学校に通っていますか。	519	210	48	18	3.5
		65.3%	26.4%	6.0%	2.3%	
2	お子様は、科目選択のために「シラバス」「ガイダンスブック」を活用していますか。	249	294	179	65	2.9
		31.6%	37.4%	22.7%	8.3%	
3	お子様は「芦高タイムαβ(総合的な探究の時間)」に取り組んで、学問・社会への関心が高まりましたか。	116	364	255	50	2.7
		14.8%	46.4%	32.5%	6.4%	
4	お子様は、自分の進路について、しっかりとした第一志望を持っていますか。	357	230	152	54	3.1
		45.0%	29.0%	19.2%	6.8%	
5	お子様は、『進路のしおり』を用いたLHRを進路選択に役立っていますか。	179	345	207	58	2.8
		22.7%	43.7%	26.2%	7.4%	
6	お子様は、授業をまじめに受けることができますか。(居眠りや忘れ物をしない。提出物をきっちりできているかどうかを判断してください)	372	318	78	22	3.3
		47.1%	40.3%	9.9%	2.8%	
7	お子様は、授業やSHRなどで行う小テストに積極的に取り組んでいますか。	353	285	118	33	3.2
		44.7%	36.1%	15.0%	4.2%	
8	お子様は、補習授業に積極的に参加していますか。※お子様が補習に参加したことない場合は5と回答する。	183	134	92	48	3.0
		40.0%	29.3%	20.1%	10.5%	
9	お子様は、通学服を正しく着用して登校していますか。	562	179	37	17	3.6
		70.7%	22.5%	4.7%	2.1%	
10	お子様は、年次章を正しく着用して登校していますか。	588	136	52	16	3.6
		74.2%	17.2%	6.6%	2.0%	
11	あなたは、学校での感染症予防対策をご存じですか。	248	296	186	63	2.9
		31.3%	37.3%	23.5%	7.9%	
12	あなたは、本校のHPの情報をお子様の学校生活の様子を見たりすることに活用されていますか。 ※HPを見たことがない人は5と回答する。	191	281	171	75	2.8
		26.6%	39.1%	23.8%	10.4%	
13	あなたは、「年次通信」を読んでいますか。(旧No14)	227	201	185	180	2.6
		28.6%	25.3%	23.3%	22.7%	
14	あなたは、生徒の悩みや相談を受け入れてくれるキャンパスカウンセリングなどの教育相談体制をご存じですか。(旧No15)	396	202	118	76	3.2
		50.0%	25.5%	14.9%	9.6%	
15	あなたは、災害発生時の生徒の防災リーダー、集団下校体制をご存じですか。(旧No16)	190	209	212	180	2.5
		24.0%	26.4%	26.8%	22.8%	
16	お子様が、地域貢献活動に参加されているのはご存じですか。 (例：今私たちに出来ることPROJECT、芦屋市制80周年事業、赤い羽根に募金した等)	156	180	243	212	2.4
		19.7%	22.8%	30.7%	26.8%	
17	臨時休校期間中の郵便やClassi、メールメイト、学校ホームページなどを使った学校からの情報提供は十分でしたか。	288	306	151	48	3.1
		36.3%	38.6%	19.0%	6.1%	
18	臨時休校期間中の学校からの学習支援は十分でしたか。	152	309	247	81	2.7
		19.3%	39.2%	31.3%	10.3%	
19	新型コロナウイルス等の感染症について、学校の感染症対策は十分でしたか。	212	372	156	49	2.9
		26.9%	47.1%	19.8%	6.2%	



令和2年度 県立芦屋高校学校評価アンケート 教員 集計結果

4・・・そう思う 3・・・少しそう思う 2・・・あまりそう思わない 1・・・そう思わない ?・・・よくわからない

NO	アンケート項目	4	3	2	1	?	平均
1	生徒は、楽しく学校に通っていますか。	36	27	1	0	1	3.5
		56.3%	42.2%	1.6%	0.0%	-	
2	生徒は、科目選択のために「芦高タイムα」や『シラバス』『ガイダンスブック』を活用していますか。	13	28	11	4	9	2.9
		23.2%	50.0%	19.6%	7.1%	-	
3	生徒は、「AUSS仕事ナビ」AUSS進路ナビ」や「芦高タイムαβ(総合的な探究の時間)」に取り組んで、進路意識や学問・社会への関心が高まりましたか。	12	36	11	2	4	3.0
		19.7%	59.0%	18.0%	3.3%	-	
4	生徒は、自分の進路について、しっかりとした第一志望を持っていますか。	9	35	15	1	5	2.9
		15.0%	58.3%	25.0%	1.7%	-	
5	生徒は、『進路のおしり』を用いたLHRや、「AUSSキャンパス・インターンシップ」を、進路選択に役立っていますか。	13	29	12	3	8	2.9
		22.8%	50.9%	21.1%	5.3%	-	
6	生徒は、授業をまじめに受けることができますか。(居眠りや忘れ物をしない。提出物をきっちりできているかどうかを判断してください)	20	32	7	1	5	3.2
		33.3%	53.3%	11.7%	1.7%	-	
7	生徒は、授業やSHRなどで行う小テストに積極的に取り組んでいますか。	18	31	7	0	9	3.2
		32.1%	55.4%	12.5%	0.0%	-	
8	生徒は、補習授業に積極的に参加していますか。	5	24	15	6	15	2.6
		10.0%	48.0%	30.0%	12.0%	-	
9	生徒は、通学服で登校する際は、正しく着用して登校していますか。	14	30	14	5	2	2.8
		22.2%	47.6%	22.2%	7.9%	-	
10	生徒は、年次章を正しく着用して登校していますか。	12	32	12	5	4	2.8
		19.7%	52.5%	19.7%	8.2%	-	
11	学校HPや「年次通信」「AUSS進路だより」「保健だより」等によって、生徒・保護者等に必要に応じた情報やメッセージを発信できていますか。	33	25	5	0	2	3.4
		52.4%	39.7%	7.9%	0.0%	-	
12	生徒の心のケア、いじめの悩み等に対応できる教育相談体制が整備できていると思いますか。	26	34	4	0	1	3.3
		40.6%	53.1%	6.3%	0.0%	-	
13	災害発生時の防災リーダー、集団下校体制など、地域と連携した防災教育の実践ができていますか。	35	25	3	2	0	3.4
		53.8%	38.5%	4.6%	3.1%	-	
14	各教科・年次と連携し、高大接続改革に対応した進路への取組みができていますか。	14	26	16	3	6	2.9
		23.7%	44.1%	27.1%	5.1%	-	
15	早期・放課後・長期休業中の補習や、学習コーナーや学習室の利用など、生徒が自主的に学ぶ自学自習の習慣づくりができていますか。	12	33	14	4	2	2.8
		19.0%	52.4%	22.2%	6.3%	-	
16	図書室を学習センターとして活用した、授業や放課後での利用ができていますか。	2	15	21	11	16	2.2
		4.1%	30.6%	42.9%	22.4%	-	
17	外国人生徒の支援体制ができていますか。(旧No18)	42	17	2	1	3	3.6
		67.7%	27.4%	3.2%	1.6%	-	
18	生徒は、地域貢献活動を積極的に参加していますか？(例：今私たちに出来ることPROJECT、芦屋市制80周年事業、赤い羽根に募金した等)	21	26	11	3	4	3.1
		34.4%	42.6%	18.0%	4.9%	-	
19	生徒は、清掃活動に真面目に参加していますか。	20	28	12	4	1	3.0
		31.3%	43.8%	18.8%	6.3%	-	
20	臨時休校期間中、職員間や生徒・保護者との情報共有に、Classiや学校HPなどのICTを活用できましたか。	25	32	5	1	2	3.3
		39.7%	50.8%	7.9%	1.6%	-	
21	臨時休校期間中、郵送やClassi、学校HPなどの可能な方法を駆使して、生徒の学習活動を支援することができましたか。	18	35	8	2	2	3.1
		28.6%	55.6%	12.7%	3.2%	-	
22	新型コロナウイルス等の感染症について、十分な感染防止対策ができましたか。	13	41	8	2	1	3.0
		20.3%	64.1%	12.5%	3.1%	-	

