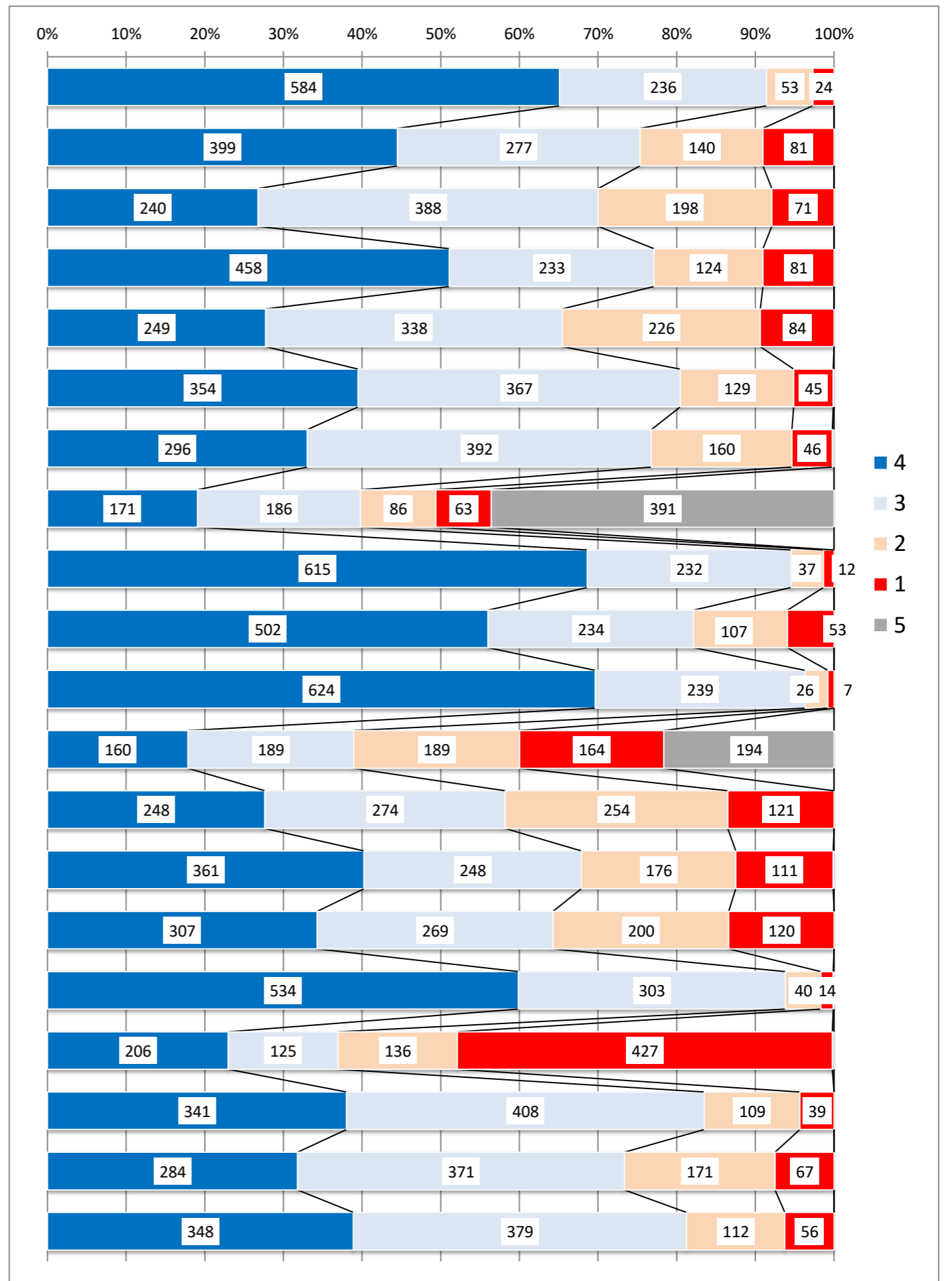


令和3年度 県立芦屋高校学校評価アンケート 生徒 集計結果

4・・・そう思う 3・・・少しそう思う 2・・・あまりそう思わない 1・・・そう思わない

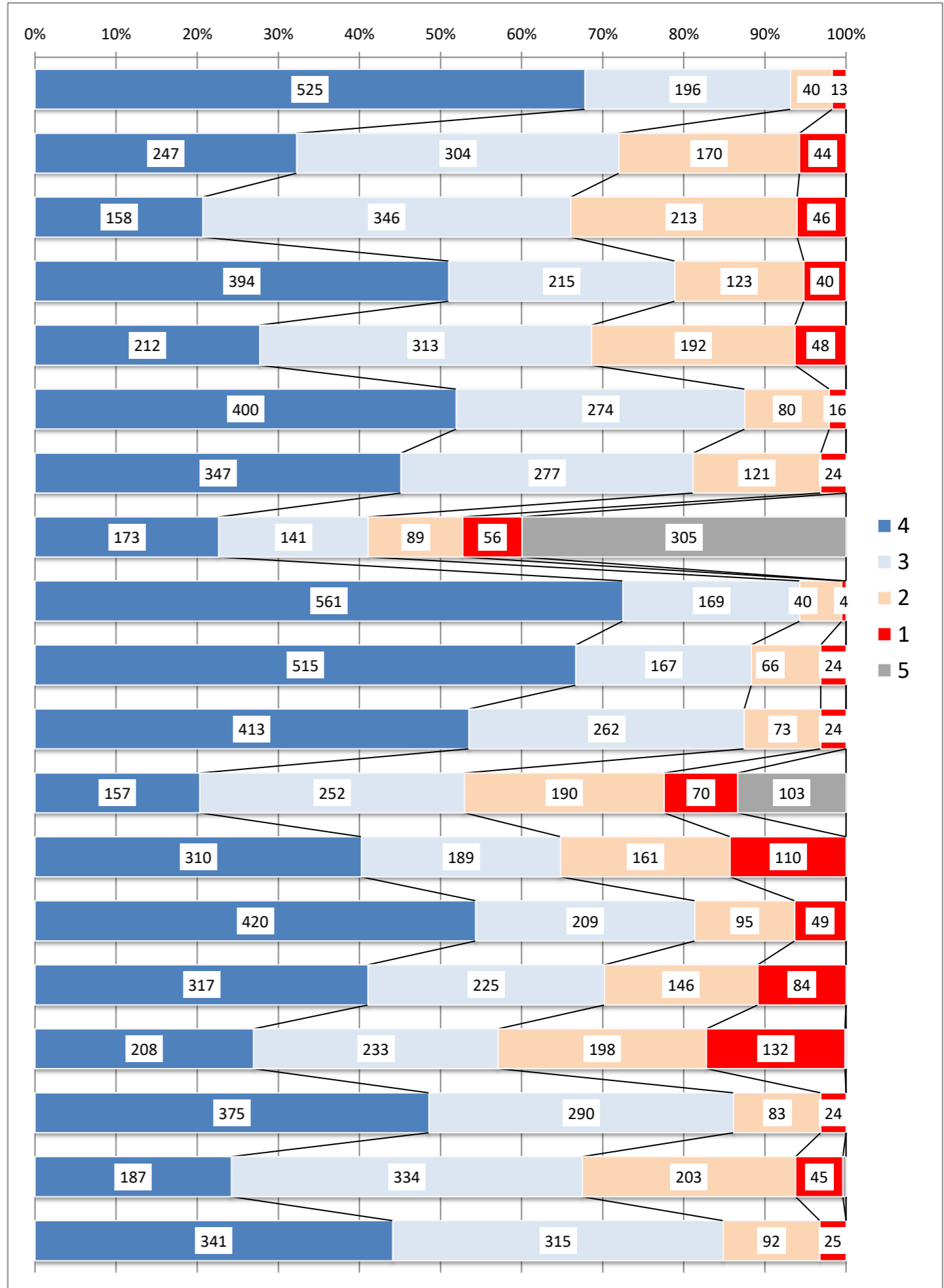
NO	アンケート項目	4	3	2	1	平均	昨年
1	あなたは、学校生活が楽しいですか。	584 65.1%	236 26.3%	53 5.9%	24 2.7%	3.5	3.4
2	あなたは、科目選択のために「芦高タイム」や『シラバス』『ガイダンスブック』を活用しましたか。	399 44.5%	277 30.9%	140 15.6%	81 9.0%	3.1	3.1
3	あなたは、「芦高タイムαβ(総合的な探究の時間)」に取り組んで、学問や社会への関心が高まりましたか。[※年次により質問に違い有り]	240 26.8%	388 43.3%	198 22.1%	71 7.9%	2.9	2.7
4	あなたは、自分の進路について、しっかりとした第一志望を持っていますか。	458 51.1%	233 26.0%	124 13.8%	81 9.0%	3.2	3.1
5	あなたは、『進路のしおり』を用いたLHRを進路選択に役立てていますか。	249 27.8%	338 37.7%	226 25.2%	84 9.4%	2.8	2.8
6	あなたは、授業をまじめに受けることができますか。(居眠りや忘れ物をしない。提出物をきちりできているなどを判断する)	354 39.6%	367 41.0%	129 14.4%	45 5.0%	3.2	3.1
7	あなたは、授業やSHRなどで行う小テストに積極的に取り組んでいますか。	296 33.1%	392 43.8%	160 17.9%	46 5.1%	3.0	3.1
8	あなたは、補習授業に積極的に参加していますか。 ※補習に参加したことない人は5と回答する。	171 33.8%	186 36.8%	86 17.0%	63 12.5%	2.9	2.9
9	あなたは、通学服で登校する際は、正しく着用して登校していますか。	615 68.6%	232 25.9%	37 4.1%	12 1.3%	3.6	3.6
10	あなたは、年次章を正しく着用して登校していますか。	502 56.0%	234 26.1%	107 11.9%	53 5.9%	3.3	3.4
11	あなたは、学校での感染症予防対策に協力していますか。	624 69.6%	239 26.7%	26 2.9%	7 0.8%	3.7	3.6
12	あなたは、本校のHPの情報を学校生活に役立てたり、進路選択に活用したりしていますか。 ※HPを見たことがない人は5と回答する。	160 22.8%	189 26.9%	189 26.9%	164 23.4%	2.5	2.3
13	あなたは、「年次通信」を読んでいますか。	248 27.6%	274 30.5%	254 28.3%	121 13.5%	2.7	2.6
14	あなたは、生徒の悩みや相談を受け入れてくれるキャンパスカウンセリングなどの教育相談体制を知っていますか。	361 40.3%	248 27.7%	176 19.6%	111 12.4%	3.0	2.9
15	あなたは、災害発生時の生徒の防災リーダー、集団下校体制を知っていますか。	307 34.3%	269 30.0%	200 22.3%	120 13.4%	2.9	2.8
16	あなたは、清掃活動に真面目に参加していますか。	534 59.9%	303 34.0%	40 4.5%	14 1.6%	3.5	3.5
17	あなたは、地域貢献として、行事やボランティアに参加しましたか？ (例：芦屋市制80周年事業、赤い羽根に募金した等)	206 23.0%	125 14.0%	136 15.2%	427 47.8%	2.1	1.8
18	メールメイト、学校ホームページ、書面などの学校からの情報提供は十分でしたか。	341 38.0%	408 45.5%	109 12.2%	39 4.3%	3.2	2.9
19	分散登校期間中の学校からの学習支援は十分でしたか。	284 31.8%	371 41.5%	171 19.1%	67 7.5%	3.0	2.8
20	新型コロナウイルス等の感染症について、学校の感染症対策は十分でしたか。	348 38.9%	379 42.3%	112 12.5%	56 6.3%	3.1	2.9



令和3年度 県立芦屋高校学校評価アンケート 保護者 集計結果

4・・・そう思う 3・・・少しそう思う 2・・・あまりそう思わない 1・・・そう思わない

NO	アンケート項目	4	3	2	1	平均	昨年
1	お子様は、楽しく学校に通っていますか。	525 67.8%	196 25.3%	40 5.2%	13 1.7%	3.6	3.5
2	お子様は、科目選択のために「シラバス」「ガイダンスブック」を活用していますか。	247 32.3%	304 39.7%	170 22.2%	44 5.8%	3.0	2.9
3	お子様は「芦高タイムαβ(総合的な探究の時間)」に取り組んで、学問・社会への関心が高まりましたか。[※年次により質問に違い有り]	158 20.7%	346 45.3%	213 27.9%	46 6.0%	2.8	2.7
4	お子様は、自分の進路について、しっかりとした第一志望を持っていますか。	394 51.0%	215 27.8%	123 15.9%	40 5.2%	3.2	3.1
5	お子様は、『進路のしおり』を用いたLHRを進路選択に役立っていますか。	212 27.7%	313 40.9%	192 25.1%	48 6.3%	2.9	2.8
6	お子様は、授業をまじめに受けることができますか。(居眠りや忘れ物をしない。提出物をきっちりできているかどうかを判断してください)	400 51.9%	274 35.6%	80 10.4%	16 2.1%	3.4	3.3
7	お子様は、授業やSHRなどで行う小テストに積極的に取り組んでいますか。	347 45.1%	277 36.0%	121 15.7%	24 3.1%	3.2	3.2
8	お子様は、補習授業に積極的に参加していますか。※お子様が補習に参加したことない場合は5と回答する。	173 37.7%	141 30.7%	89 19.4%	56 12.2%	2.9	3.0
9	お子様は、通学服で登校する際は、通学服を正しく着用していますか。	561 72.5%	169 21.8%	40 5.2%	4 0.5%	3.7	3.6
10	お子様は、年次章を正しく着用して登校していますか。	515 66.7%	167 21.6%	66 8.5%	24 3.1%	3.5	3.6
11	学校での感染症予防対策をご存じですか。	413 53.5%	262 33.9%	73 9.5%	24 3.1%	3.4	2.9
12	本校のHPの情報をお子様の学校生活の様子を見たりすることに活用されていますか。 ※HPを見たことがない人は5と回答する。	157 23.5%	252 37.7%	190 28.4%	70 10.5%	2.7	2.8
13	「年次通信」を読まれていますか。	310 40.3%	189 24.5%	161 20.9%	110 14.3%	2.9	2.6
14	生徒の悩みや相談を受け入れてくれるキャンパスカウンセリングなどの教育相談体制をご存じですか。	420 54.3%	209 27.0%	95 12.3%	49 6.3%	3.3	3.2
15	災害発生時の「集団下校体制」をご存じですか。	317 41.1%	225 29.1%	146 18.9%	84 10.9%	3.0	2.5
16	お子様が、本校の地域貢献活動に参加されていることをご存じですか。 (例: 芦屋市制80周年事業、赤い羽根に募金した等)	208 27.0%	233 30.2%	198 25.7%	132 17.1%	2.7	2.4
17	メールメイト、学校ホームページ、書面などを使った学校からの情報提供は十分でしたか。	375 48.6%	290 37.6%	83 10.8%	24 3.1%	3.3	3.1
18	分散登校期間中の学校からの学習支援は十分でしたか。	187 24.3%	334 43.4%	203 26.4%	45 5.9%	2.9	2.7
19	新型コロナウイルス等の感染症について、学校の感染症対策は十分でしたか。	341 44.1%	315 40.8%	92 11.9%	25 3.2%	3.3	2.9



令和3年度 県立芦屋高校学校評価アンケート 教員 集計結果

4・・・そう思う 3・・・少しそう思う 2・・・あまりそう思わない 1・・・そう思わない ?・・・よくわからない

NO	アンケート項目	4	3	2	1	?	平均	昨年
1	生徒は、楽しく学校に通っていますか。	29	12	0	0	0	3.7	3.5
		70.7%	29.3%	0.0%	0.0%	-		
2	生徒は、科目選択のために「芦高タイムα」や「シラバス』『ガイダンスブック』を活用していますか。	13	16	4	2	6	3.1	2.9
		37.1%	45.7%	11.4%	5.7%	-		
3	生徒は、「AUSS探求ナビ」「AUSS進路ナビ」や「芦高タイムαβγ(総合的な探究の時間)」に取り組んで、進路意識や学問・社会への関心が高まりましたか。	10	19	6	2	4	3.0	3.0
		27.0%	51.4%	16.2%	5.4%	-		
4	生徒は、自分の進路について、しっかりとした第一志望を持っていますか。	5	24	11	1	0	2.8	2.9
		12.2%	58.5%	26.8%	2.4%	-		
5	生徒は、『進路のしおり』を用いたLHRや、「AUSSキャンパス・インターンシップ」を、進路選択に役立っていますか。	8	18	9	2	4	2.9	2.9
		21.6%	48.6%	24.3%	5.4%	-		
6	生徒は、授業をまじめに受けることができますか。	20	17	4	0	0	3.4	3.2
		48.8%	41.5%	9.8%	0.0%	-		
7	生徒は、授業やSHRなどで行う小テストに積極的に取り組んでいますか。	11	22	5	1	2	3.1	3.2
		28.2%	56.4%	12.8%	2.6%	-		
8	生徒は、補習授業に積極的に参加していますか。	5	15	10	2	9	2.7	2.6
		15.6%	46.9%	31.3%	6.3%	-		
9	生徒は、通学服で登校する際は、正しく着用して登校していますか。	3	13	13	12	0	2.2	2.8
		7.3%	31.7%	31.7%	29.3%	-		
10	生徒は、年次章を正しく着用して登校していますか。	10	23	7	1	0	3.0	2.8
		24.4%	56.1%	17.1%	2.4%	-		
11	学校HPや「年次通信」「AUSS進路だより」「保健だより」等によって、生徒・保護者等に必要に応じた情報やメッセージを発信できていますか。	20	13	4	2	2	3.3	3.4
		51.3%	33.3%	10.3%	5.1%	-		
12	生徒の心のケア、いじめの悩み等に対応できる教育相談体制が整備できていると思いますか。	17	19	3	2	0	3.2	3.3
		41.5%	46.3%	7.3%	4.9%	-		
13	災害発生時の防災リーダー、集団下校体制など、地域と連携した防災教育の実践ができていると思いますか。	20	17	3	1	0	3.4	3.4
		48.8%	41.5%	7.3%	2.4%	-		
14	各教科・年次と連携し、高大接続改革に対応した進路への取り組みができていますか。	7	14	9	4	7	2.7	2.9
		20.6%	41.2%	26.5%	11.8%	-		
15	早朝・放課後・長期休業中の補習や、学習コーナーや学習室の利用など、生徒が自主的に学ぶ自学自習の習慣づくりができていますか。	10	20	7	3	1	2.9	2.8
		25.0%	50.0%	17.5%	7.5%	-		
16	図書室を学習センターとして活用した、授業や放課後での利用ができていますか。	3	10	17	6	5	2.3	2.2
		8.3%	27.8%	47.2%	16.7%	-		
17	外国人生徒の支援体制ができていますか。	21	15	2	1	2	3.4	3.6
		53.8%	38.5%	5.1%	2.6%	-		
18	生徒は、地域貢献活動を積極的に参加していますか？(例:芦屋市制80周年事業、赤い羽根に募金した等)	13	17	9	2	0	3.0	3.1
		31.7%	41.5%	22.0%	4.9%	-		
19	生徒は、清掃活動に真面目に参加していますか。	17	14	6	4	0	3.1	3.0
		41.5%	34.1%	14.6%	9.8%	-		
20	授業でICTを活用できましたか。	16	12	10	2	1	3.1	※
		40.0%	30.0%	25.0%	5.0%	-		
21	分散登校期間中、生徒の学習活動を支援することができましたか。	13	15	10	2	1	3.0	3.1
		32.5%	37.5%	25.0%	5.0%	-		
22	新型コロナウイルス等の感染症について、十分な感染防止対策ができましたか。	16	20	2	3	0	3.2	3.0
		39.0%	48.8%	4.9%	7.3%	-		

