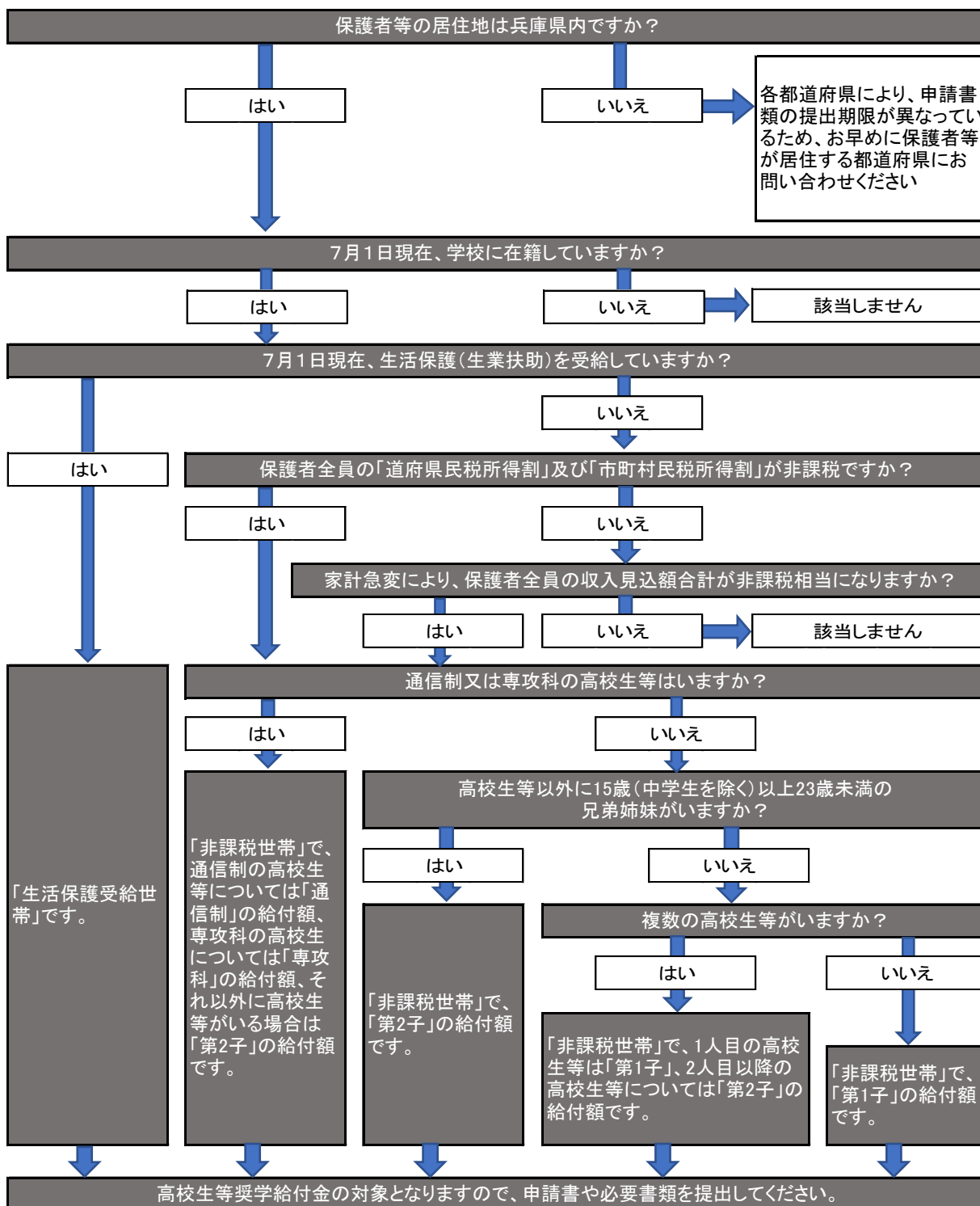


高校生等奨学給付金 対象確認シート



給付額について(年額)

	全日制・定時制		通信制		専攻科	
	国公立	私立	国公立	私立	国公立	私立
生活保護受給世帯	32,300円	52,600円	32,300円	52,600円	—	—
非課税世帯(第1子)	122,100円	142,600円	50,500円	52,100円	50,500円	52,100円
非課税世帯(第2子)	143,700円	152,000円				

※第1子、第2子は必ずしも年齢順にする必要はありません。

※7月2日以降に家計が急変し、申請した場合は、申請した月の翌月(申請日が月の初日の場合は申請した月)以降の月数に応じて算定した額となります。(上記の年額より少ない額になります。)