

阪神北地域新設特別支援学校開設準備室だより NO.7

発行日 令和5年10月20日(金)

「兵庫県立川西カリヨンの丘」特別支援学校の設置が正式に決定しました！

第364回兵庫県議会(10/4)にて、「兵庫県立特別支援学校の設置及び管理に関する条例の一部を改正する条例」議案が可決され、正式に「兵庫県立川西カリヨンの丘特別支援学校」の設置が決定しました！

建築工事が完了しました(R510.11撮影)

建築工事が完了し、10月中に各種検査を終える予定です。完成した学校を紹介します！

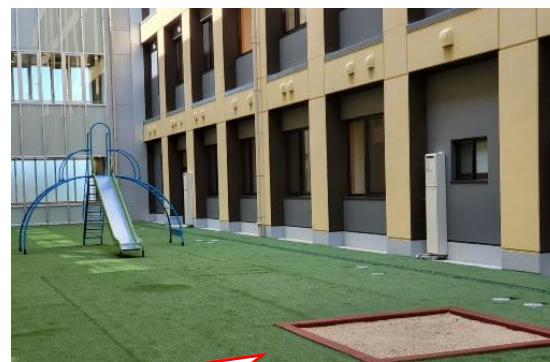
正門です。ここからお入りください。



校舎正面。この日は晴天でした！



校舎3階から見下ろした運動場。



中庭の滑り台と砂場。人工芝で安全です！



児童生徒用の玄関。明るくて気持ちいいです！



普通教室前廊下。左手に多目的スペースがあります。



普通教室です。小中高とも前面はほぼ同じ。



エレベーターホール。各階に表示があります。



生活学習室。お風呂や洗面所などもあります。



ランチルーム。この右手がカフェスペースです。



体育館。正面から後方を見たところです。



3階教室から見たプール。左手は小プールです。

※各施設の写真は、11月公開予定の学校HPでも多数UPしますので、ご覧ください。

11月1日（水）から準備室が移転します！

阪神北地域新設特別支援学校開設準備室は、11月1日（水）から、新校舎に移転し、「兵庫県立川西カリヨンの丘特別支援学校開校準備室」と名称を変更します。

なお、11月1日（水）以降の問合せ先は、以下のとおりです。

引き続き、ご支援・ご協力をよろしくお願いいたします！

〒666-0152

兵庫県川西市丸山台3丁目4番1号 兵庫県立川西カリヨンの丘特別支援学校

TEL 072-769-6888 FAX 072-795-1888

