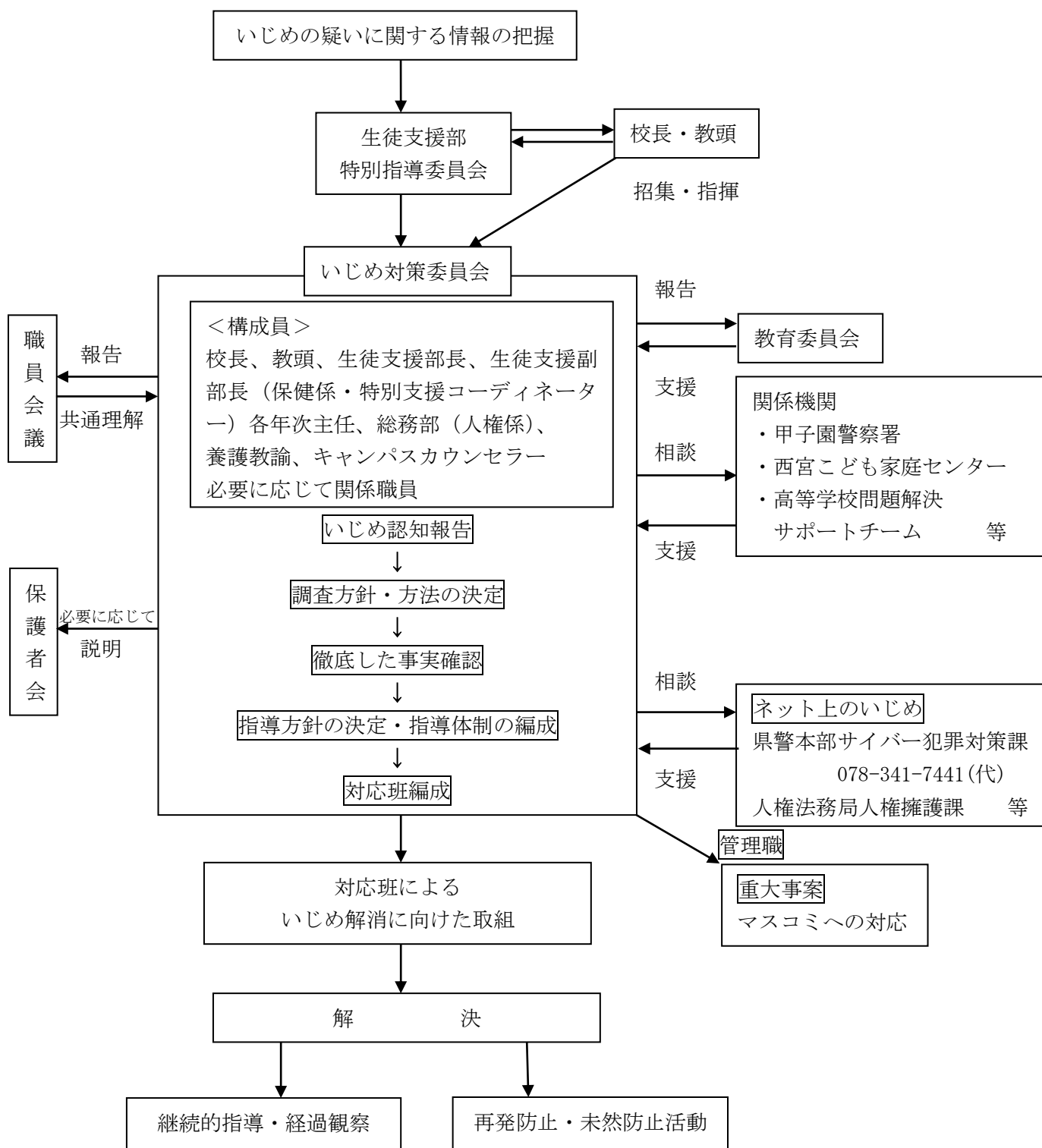


## 組織的対応



- ※ 被害者やいじめを知らせてくれた生徒等に十分配慮し、事実確認をする。
  - ・ いじめを発見した時は、ただちに加害者、被害者の双方から事実関係を聞き取り、聞き取った内容については周辺生徒からも状況を聞き取る。
  - ・ 必要に応じて、全校あるいは全学年のアンケートを実施する。
- ※ 双方の保護者に説明をする。
- ※ 双方の保護者と関係職員を交えて、関係改善を行うとともに、周辺生徒への指導も行う。