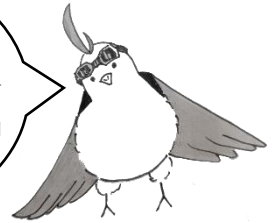


# 青春通信

第19号 2024年6月26日 発行

6月22日の総合学力テストの  
解答・解説は、7月1日に配布  
します。問題冊子も同日に返却  
します。



## 期末考査とゆめいく中間発表

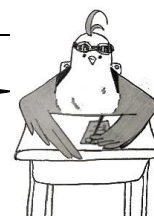
期末考査1週間前になりました。学習に取り組む気持ちは高まっているでしょうか。締め切りに追われていると、じっくり考えようという気持ちや、前向きに取り組もうという気持ちは薄れてしまいがちです。前もって計画を立て、その通りに実行できると、自信が生まれ、結果にもつながっていくのではないのでしょうか。

期末考査の後は、ゆめいく中間発表があります。探究は、わかりやすい成功の方法はなく、思い通りに進むものではありません。何を考えたらいいのか、何をしたらいいのかと、迷い悩むことは探究の大切な要素です。皆さんが考えたこと、調べたこと、やろうとしていることを素直に発表してください。そして、アドバイスをたくさんもらいましょう。

## 7月の予定

1日(月)	服装頭髪点検①、教育相談
2日(火)	服装頭髪点検②
3日(水)	期末考査①
4日(木)	期末考査②
5日(金)	期末考査③
7日(日)	英検2次
8日(月)	期末考査④
9日(火)	期末考査⑤、LHR、救急処置研修会(部活動生徒対象)
10日(水)	考査返却① ※以降、午前中授業
11日(木)	考査返却②
15日(月)	海の日
16日(火)	教育相談
17日(水)	ゆめいく中間発表
18日(木)	球技大会、成績会議
19日(金)	終業式、生徒会解任認証式、PTCA意見交換会
22日(月)	夏季補習(25日を除く26日まで)
23日(火)	ふれあい育児体験(25日まで)
26日(金)	第1回オープン・ハイスクール
29日(月)	就業体験開始(8月23日まで 企業ごとの日程)

裏面に期末考査の範囲を記載しています。



理系 1 学期期末考査範囲

講座名	考査範囲	提出物・期限
論理国語	・教科書p.20～28『新しい地球観』 p.40～48『名所絵はがきの東西』 ・国語便覧 p.460～469	授業ノート
古典探究	・教科書p.19,28～29『方丈記』 「ゆく川の流れ」 p.35～37『伊勢物語』 「初冠」 ・古文単語p.74～128 (46～105番) ・古典文法p.50～51「しむ」、p.62「けむ」、p.72～73「なり」、p.75「ごとし」	学習課題集p.20～21、p.27～28 授業ノート
EC II	①教科書：p26-27/p36-45/p50-59 ②ワークブック：p22-23/p26/p30-p53 ③音読英単語：単語番号866-1090 ④配布プリント	ワークブック 考査実施日提出
LE II	Lesson16比較（I）からLesson19 Part1関係詞（II）まで 高得点を狙う人はビッグディッパー高校英語（分厚い参考書）のp 2 2 4～p 2 6 0も併せて学習しておこう！	授業担当より指示をします。
地理総合	・教科書p.46～57→それに沿った範囲のプリント ・問題集 p.12～21	A4ファイル 考査後回収
公共	・教科書P12～51(16～19は除く)、P142～161 ・ワーク（範囲はclassroomで別途指示）	・授業後課題（classroomにて提出） ・ワーク（自由提出）
数学 II	・教科書p94～p129 4 プロセス・チャート該当箇所	4 プロセスp52～p69のA問題
数学B	・教科書p29～p50 <b>4 プロセス←メイン</b>	4 プロセスp139～p152のA問題
数学C	4 プロセスp15～22	4 プロセスp15～22のA問題
化学	練習プリント、プリント p 8～18 教科書 p 116～135、リードα問題番号152, 153, 161と p 168～p 209	考査日午前中にリードαをファイルに挟み 物理教室へ
物理基礎	教科書 P.42～P.67 ワーク P.22～P.25、P.28～P.37	ワーク
地学基礎	教科書 P.32～P.48、授業中の小テスト 図表 P.26、P.30～P.31、P.34～P.43 地学基礎の基本マスター P.10～P.15	地学基礎の基本マスター 考査日の放課後に提出
生物基礎	教科書P.64～P.102 リードLightノートP.28～P.38、P.39の問題43と問題45と問題46、P.40 ～P.41、P.42の問題53と問題55、P.43～P.47	リードLightノート 考査日の放課後に提出
保健	教科書 P 6 0～P 6 7、P 7 6～P 8 1 図説 P 6 6～P 7 1、P 8 6～P 9 1	提出物 授業ノート（授業プリント） テスト前日までに授業課題をGooglefoam で実施、送信すること

文系 1 学期期末考査範囲

講座名	考査範囲	提出物・期限
論理国語	・教科書p.20～28『新しい地球観』 p.40～48『名所絵はがきの東西』 ・国語便覧 p.460～469	授業ノート
古典探究	・教科書p.19,28～29『方丈記』 「ゆく川の流れ」 p.35～37『伊勢物語』 「初冠」 ・古文単語p.74～128 (46～105番) ・古典文法p.50～51「しむ」、p.62「けむ」、p.72～73「なり」、p.75「ごとし」	学習課題集p.20～21、p.27～28 授業ノート
文学国語	・教科書p.10～16『調律師のるみ子さん』 ・【言語文化より】 p.102～106『祖母が笑うということ』	授業ノート
EC II	①教科書：p26-27/p36-45/p50-59 ②ワークブック：p22-23/p26/p30-p53 ③音読英単語：単語番号866-1090 ④配布プリント	ワークブック 考査実施日提出
LE II	Lesson16比較（Ⅰ）からLesson19 Part1関係詞（Ⅱ）まで 高得点を狙う人はビッグディッパー高校英語（分厚い参考書）の p 2 2 4～p 2 6 0 も併せて学習しておこう！	授業担当より指示をします。
世界史探究	・教科書P28～34、37～59 ・プリントNo.10～21 ☆まずは範囲の教科書文章を繰り返し読んで、その後にプリントで復習をすると良いかも	・授業プリント（国旗クイズのタイム用紙も） ・ワーク（自由提出）
日本史探究	・日本史学習プリント：No.6～10 ・教科書、資料集：プリント該当範囲 ・ワーク：授業内で指示した範囲	・プリント ・ワーク
公共	・教科書P12～51(16～19は除く)、P142～161 ・ワーク（範囲はclassroomで別途指示）	・授業後課題（classroomにて提出） ・ワーク（自由提出）
数学 II	教科書 p99～106,p114～121,p130～133 4プロセス p54～64,70のA問題+問題番号274	4プロセス P64,70のA問題+問題番号274 をやった課題ノートorルーズリーフを、テスト当日の放課後職員室前のBOXに提出！
数学B	4 プロセスp137～148	なし
地学基礎	教科書 P.32～P.48、授業中の小テスト 図表 P.26、P.30～P.31、P.34～P.43 地学基礎の基本マスター P.10～P.15	地学基礎の基本マスター 考査日の放課後に提出
生物基礎	教科書P.64～P.102 リードLightノートP.28～P.38、P.39の問題43と問題45と問題46、P.40～P.41、P.42の問題53と問題55、P.43～P.47	リードLightノート 考査日の放課後に提出
保健	教科書 P 6 0～P 6 7、P 7 6～P 8 1 図説 P 6 6～P 7 1、P 8 6～P 9 1	提出物 授業ノート（授業プリント） テスト前日までに授業課題をGooglefoam で実施、送信すること

地域連携系 1 学期期末考査範囲

講座名	考査範囲	提出物・期限
論理国語	・教科書p.20～28『新しい地球観』 p.40～48『名所絵はがきの東西』 ・国語便覧 p.460～469	授業ノート
国語表現	・授業漢字・ことばのカプリント8枚 ・教科書 p 22～27	授業プリントファイル
文学国語	・教科書p.10～16『調律師のるみ子さん』 ・【言語文化より】 p.102～106『祖母が笑うということ』	授業ノート
EC II	①教科書：p26-27/p36-45/p50-59 ②ワークブック：p22-23/p26/p30-p53 ③音読英単語：単語番号866-1090 ④配布プリント	ワークブック 考査実施日提出
世界史探究	・教科書P28～34、37～59 ・プリントNo.10～21 ☆まずは範囲の教科書文章を繰り返し読んで、その後にプリントで復習をすると良いかも	・授業プリント（国旗クイズのタイム用紙も） ・ワーク（自由提出）
日本史探究	・日本史学習プリント：No.6～10 ・教科書、資料集：プリント該当範囲 ・ワーク：授業内で指示した範囲	・プリント ・ワーク
公共	・教科書P12～51(16～19は除く)、P142～161 ・ワーク（範囲はclassroomで別途指示）	・授業後課題（classroomにて提出） ・ワーク（自由提出）
数学 II	教科書 p114～121,p130～133(例題3,応用例題1を除く) 4プロセス p62～64,70のA問題(問題番号248を除く)	4プロセス P62～64,70のA問題(問題番号248を除く)をやった課題ノートorルーズリーフを、テスト当日の放課後職員室前のBOXに提出！
地学基礎	教科書 P.32～P.48、授業中の小テスト 図表 P.26、P.30～P.31、P.34～P.43 地学基礎の基本マスター P.10～P.15	地学基礎の基本マスター 考査日の放課後に提出
生物基礎	教科書P.64～P.102 リードLightノートP.28～P.38、P.39の問題43と問題45と問題46、P.40～P.41、P.42の問題53と問題55、P.43～P.47	リードLightノート 考査日の放課後に提出
保健	教科書 P 6 0～P 6 7、P 7 6～P 8 1 図説 P 6 6～P 7 1、P 8 6～P 9 1	提出物 授業ノート（授業プリント） テスト前日までに授業課題をGooglefoamで実施、送信すること