



在りたい未来を
自ら描き、
創造する。



大正2年(1913年)の創立から
1世紀を超える伝統校「生野高校」。
地域との深い結びつきを活かした
課題解決型の学習
「ゆめいくプロジェクト」に力点を置き、
小規模校ならではの利点を最大限に生かし
バージョンアップしています！



部活動

〈運動部〉

硬式野球
バドミントン
陸上競技
剣道
バスケットボール
ソフトテニス
女子バレーボール

〈文化部〉

吹奏楽
茶華道
美術
家庭科
まちづくり

最近の主な成績

■ 陸上競技部
令和6年度
全但高校春季総合体育大会
男子ハンマー投 第3位

第76回兵庫県高等学校
ユース陸上競技選手権大会
1年男子ハンマー投 第5位

■ バドミントン部
令和6年度
全但高校春季総合体育大会
男子シングルス 準優勝

令和7年度
全但高校秋季総合体育大会
男子団体 3位

■ 剣道部
令和6年度
全但高校春季総合体育大会
男子個人戦 準優勝

令和6年度
全但高校秋季総合体育大会
男子個人戦 3位

令和7年度
全但高校春季総合体育大会
男子個人戦 準優勝

コンテスト受賞歴

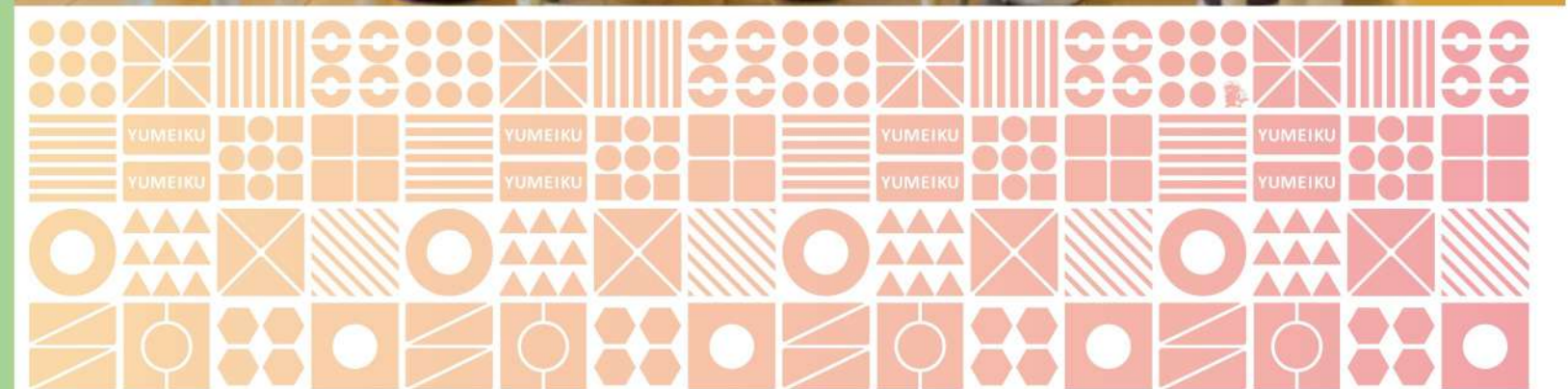
高校生ビジネスプラン・グランプリ(日本政策金融公庫)
「ベスト100」入賞 (2024)



HYOGOグローバルリーダー育成プロジェクト
「令和7年度兵庫県高等学校探究活動研究会」
公共交通班「教育委員会賞」受賞 (2025)



夢に気づき、
育てる3年間。



兵庫県立
生野高等学校
スクールガイド2026

IKUNO High School School Guide 2026



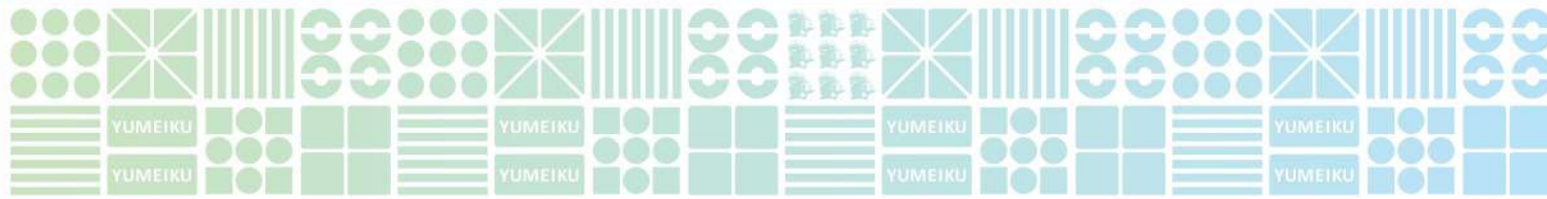
兵庫県立生野高等学校
〒679-3311 兵庫県朝来市生野町真弓 432 番地 1
【TEL】079-679-3123 【FAX】079-679-3134



マスコットキャラクター「いくのん」



ゆめいく



入試情報

観光・グローバル類型 (普通科)

2月入試 / 定員40名(予定)

観光資源や地域資源を活かした探究学習を通して、広い視野と課題解決力を育てる類型。英語・探究・地理歴史なども重視し、基礎学力をしっかり身につけながら、観光分野やグローバル社会で活躍できる力を養います。特色選抜入試で**兵庫県全域**から生徒を募集します。

地域探究類型 (普通科)

3月入試 / 定員40名(予定)

地域との連携による実践的な学習を通して、地域課題を発見し、解決に導く力を育てる類型。フィールドワークや地域協働を重視し、地域社会で求められる実践力やコミュニケーション力を身につけます。複数志願選抜入試で**第5学区(神河町を含む)**から生徒を募集します。

2年生以降の類型

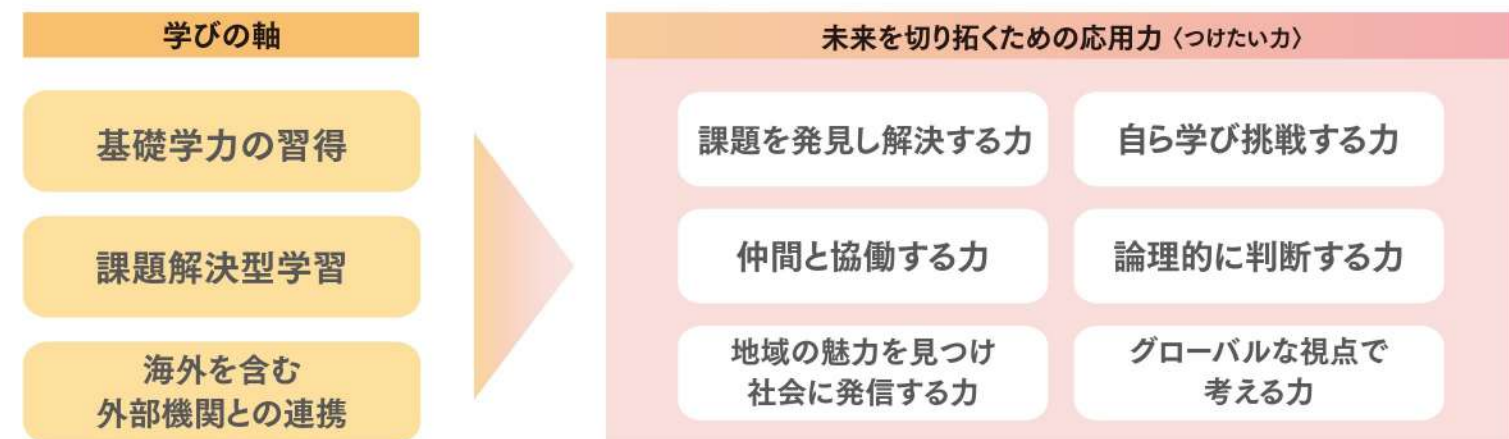
	観光・グローバル類型			地域探究類型		
	観光・グローバル			地域探究		
1年						
2年	理系	文系	地域連携	理系	文系	地域連携
3年	理系	文系	地域連携	理系	文系	地域連携

教育課程

学年	1	2	3	4	5	6	7	8	9	10	11	12	13	14	15	16	17	18	19	20	21	22	23	24	25	26	27	28	29	30	31	32		
観光・グローバル類型 地域探究類型	現代の国語	言語文化	歴史総合		数学I	数学A	化学基礎	生物基礎	体育	保健	芸術I	英語コミュニケーションI	論理・表現I	家庭基礎	情報I	ゆめいくI	LHR																	
2学年	理系	論理国語	古典探究	地理総合	公共	数学II	数学B	化学	物理基礎	物理		英語コミュニケーションII	論理・表現II					保健	英語コミュニケーションII	論理・表現II	ゆめいくII	LHR												
文系	論理国語	古典探究	文学国語	公共	数学II	数学B	世界史探究	生物基礎	体育	保健	英語コミュニケーションII	論理・表現II	ゆめいくII	LHR					英語コミュニケーションII	論理・表現II	ゆめいくII	LHR												
地域連携系	論理国語	国語表現	文学国語	公共	数学II	演劇研究 ビジュアルデザイン	世界史探究 日本史探究	生物基礎		保健	英語コミュニケーションII	保育基礎 郷土理解								英語コミュニケーションII	論理・表現II	ゆめいくII	LHR											
3学年	理系	論理国語	古典探究	地理総合	数学C	化学	数学III	物理		英語コミュニケーションIII	論理・表現III							英語コミュニケーションIII	論理・表現III	ゆめいくIII	LHR													
文系	論理国語	古典探究	文学国語	地理総合	世界史探究	数学C	総合理科 探究	生物		英語コミュニケーションIII	論理・表現III							英語コミュニケーションIII	論理・表現III	ゆめいくIII	LHR													
地域連携系	論理国語	国語表現	文学国語	地理総合	日本史探究	倫理	実用数学	実用英語	グローバルスタディーズ 観光研究 情報の表現と管理	英語コミュニケーションIII	フードデザイン 観光英会話	ゆめいくIII							英語コミュニケーションIII	論理・表現III	ゆめいくIII	LHR												

生野高校での学び

生野高校では、基礎学力の習得を徹底するとともに、課題解決型の学び「ゆめいく」で自分の夢や目標を見つけ、未来を切り拓く力を育てます。



地域探究学習「ゆめいく」

「ゆめいく」は生徒一人ひとりが地域と向き合いながら、自分自身の夢や生き方を考え、実践を通して成長していく探究学習プロジェクトです。生徒自身が地域と関連した問いを立て、仲間や地域の大人と協働しながら活動を進めます。活動は地域の当事者として提案・実践まで行うことを重視し、「地域探究×当事者意識×課題解決力」をキーワードに生徒の主体性や協働性、表現力を育みます。

収納された積み木のイメージ
生徒自身がどのように広げ
どのように組み立てるかは自由
崩して組み立てる過程で多くを学ぶ



【プロジェクト例】

公共交通



公共交通会議の様子 JR生野駅待合室 改修イメージ

播但線の利用者減少による路線維持の課題に向き合い、実際に地域住民を招いての「公共交通会議」などの企画・実践をおこないました。また、生野高校生の身近な困りごとから、JR生野駅の待合室の改装を朝来市(行政)とともに計画し、実際に令和8年度に改修予定。自分たちのアイデアを“形”にする経験を通して、主体的に行動する力や、仲間と協働して取り組む力を育んでいます。

これらの取り組みは「兵庫県高等学校探究活動研究会 教育委員会賞」を受賞しました。

オオサンショウウオ



高校横の市川に設置されたオオサンショウウオの「人工巣穴」清掃の様子

過去の取り組みで、オオサンショウウオの人工巣穴を設置したものの、その多くが土砂で埋まり、利用できない状態にありました。そこで、「人工巣穴を、オオサンショウウオが住みやすい環境に改善すること」を目的に活動。

実践では巣穴の清掃と、川の生態調査や現地観察を重ねました。清掃後、モニタリング中に実際にオオサンショウウオが巣穴を利用する姿を確認するなど成果もあり、今後も観察や改善を継続し、地域の貴重な自然環境を未来へつないでいくことを目指しています。

入学時点の希望進路実現率96.2%

入学時点の希望進路実現率 **96.2%**
第1志望進路実現率 **86.3%** (3年生1学期時点)

入学時の希望調査で、生徒自らが描いた進路のおよそ96.2%が実現。より具体的な進路が見えてくる3年生の1学期時点での第1志望実現率は86.3%となっています。

卒業年度	希望進路	第1志望
R5	95.8%	83.3%
R6	97.1%	94.3%
R7	95.8%	83.3%
平均	96.2%	86.3%

(n=131)

主な進路先 (過去5年間の実績)

国公立大学	私立短期大学	公務員
鳥取大学(2)	豊岡短大(2)	兵庫県警(2)
岡山大学(1)	姫路日ノ本短大(1)	自衛隊(2)
広島大学(1)	大手前短期大学(1)	兵庫県職員(1)
鳥根大学(1)	神戸女子短大(1)	消防(1)
山口大学(1)		
愛媛大学(1)		
徳島大学(1)		
高知県立大学(3)		
福知山公立大学(3)		
周南公立大学(2)		
京都府立大学(1)		
私立大学	専門学校	民間就職
龍谷大学(17)	姫路情報システム(5)	(株)タクミナ(4)
関西大学(16)	姫路情報ITクリエイター法律(4)	但陽信用金庫(4)
神戸学院大学(16)	日本調理製菓専門学校(4)	(株)ママキッチン(3)
京都橋大学(12)	公立八鹿病院看護専門学校(3)	(株)ヒラキ(2)
桃山学院大学(12)	日本栄養専門学校(3)	(株)但馬銀行(1)
	神戸動物植物環境専門学校(3)	日本郵便株式会社(1)
	丹波市立看護専門学校(2)	株式会社G7・オート・サービス(1)
	関西保育福祉専門学校(2)	フジッコ株式会社和田工場(1)
	東洋医療専門学校(2)	(株)コベルコE&M(1)
	川崎医療福祉大学(2)	(株)ホテルグランヴィア大阪(1)
	神戸常盤大学(2)	(株)山崎製パン(1)
	甲南大学(1)	三和化工(株)(1)

卒業生の声

地域と出会い、自分を見つけた3年間

生野高校での3年間は、私にとって将来を考える大切な時間でした。「ゆめいく」では、地域課題解決のためにどんな資源を活かせるか、今ある魅力はどう輝かせるかを考える中で、自分の興味や将来の方向性を見つけました。地域や企業の方と関わる機会もあり、生野高校で身につけた力が多くあります。また、文化祭や体育祭では、少人数とは思えないほど活気がありました。授業や友達、個性豊かな先生との出会いも含め、過ごした時間は大きな財産です



楠 由衣奈
周南公立大学 経済経営学部 経済経営学科 (令和7年度卒業・生野中学校卒業)

可能性の広がりを感じた

生野高校は、先生との距離が近く気軽に相談できる環境が整っています。勉強だけでなく、進路や日常生活の悩みも親身に聞いてくださり、安心感がありました。そのおかげで、不安があっても一人で抱え込まず前向きに考えられるようになりました。先生方の支えと探究活動を通して、自分の考えを深め、主体的に行動する力も身についたと思います。ぜひ生野高校で、自分の可能性を広げてみませんか。ここでの経験が将来の大きな財産になるはずです。



太田 結菜
大手前短期大学 歯科衛生学科 (令和7年度卒業・生野中学校卒業)

生野高校でしかできない経験を

私は高校生活で、「ゆめいく」を通して大きく成長しました。最初は大変なことも多く、不安もありましたが、意見交換会や様々な人との関わりを通して、相手の考えを尊重し、自分の意思を伝える力を身につけました。また、この経験から課題に前向きに取り組む姿勢も身についたと感じています。探究活動だけでなく、授業や体育祭などの行事、友達との時間も充実した3年間でした。生野高校でしかできない経験があります。ぜひ新しいことに挑戦し、自分の成長を実感してください。



林 仁音
関西総合リハビリテーション専門学校 言語聴覚学科 (令和7年度卒業・神河中学校卒業)

現場で生きるコミュニケーション力

私は「ゆめいく」で、初対面の人の記憶に残る話し方を意識してきました。地域の方と関わりながら商品開発を行うには、人との関わりが重要です。そのため、相手の話をよく聞き、自分の考えを分かりやすく伝えることを心がけ、努力してきました。その経験を通して積極性や発信力を身につけ、現在はその力を活かし、職場でも自信を持って積極的にコミュニケーションが取れていると感じています。



長戸 夢
株式会社G7・オート・サービス (令和7年度卒業・神河中学校卒業)