



参加無料

あなたの研究や調査結果を  
神戸女学院大学で発表しませんか？

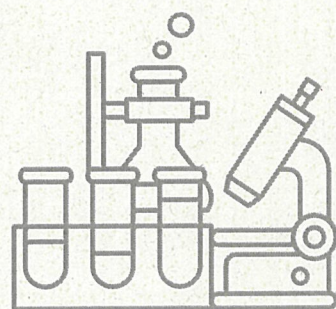


# SDGs探究×研究

# サイエンスフォーラム

2025 / 3 / 23 (日)

※同日学内にてオープンキャンパス開催予定



時間： 13:00 ~ 16:00 (予定)

会場： 神戸女学院大学

対象： 高校1~2年生 約15組程度 ※先着順  
(男女問わず、グループ発表可、発表なしの参加も可)

テーマ： SDGsの視点にもとづいた以下のいずれかのテーマ  
①食・健康 ②環境 ③理科教育 ④情報科学

形式： 対面のポスター発表  
(発表7分+質疑応答3分 フリーディスカッション)

参加申込はWeb(QRコード)からお願いします  
質問などのお問い合わせはお電話またはメールから

神戸女学院大学 人間科学部 環境・バイオサイエンス学科 事務室  
〒662-8505 兵庫県西宮市岡田山4-1

 0798-51-8553

 jin-jim@mail.kobe-c.ac.jp

 <https://forms.office.com/r/5AwTkhhBr9>



## 神戸女学院大学 環境・バイオサイエンス学科

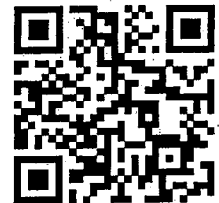
### SDGs 探究×研究 サイエンスフォーラム 開催のお知らせ

神戸女学院大学では、建学の理念である「愛神愛隣」の精神に基づき、地域・社会に開かれ、共に歩む大学として日々、活動を進めております。人間科学部 環境・バイオサイエンス学科（2025年度より生命環境学部 生命環境学科に改組予定）では、高校生の探究学習やクラブ活動の成果発表の場として「SDGs 探究×研究サイエンスフォーラム」を毎年3月に開催しております。当日は、高校生の皆さんが取り組んでこられた活動内容を発表していただき、環境・バイオサイエンス学科の教員や大学生とのディスカッションを通じて「探究活動」や「研究活動」について深く知ることができる”学びの場”を提供致します。

これまで探究・研究活動をしてきた生徒さんにとっては、活動の集大成を発表する場として、これから探究・研究活動を始める生徒さんにとっては、探究活動や研究活動がどのようなものであるか、どのように進めていくかを学ぶ機会としてご活用ください。

#### <開催概要>

- 開催場所： 神戸女学院大学（兵庫県西宮市岡田山 4-1）
- 開催日時： 2025年3月23日（日）13時～16時（予定）  
※同日は学内でオープンキャンパスが開催予定です。
- 募集組数： 高校生1～2年生の15組程度（男女問わず・グループ発表可）  
（まだ活動を始めていない生徒さんの発表なしの参加も可能です）
- 募集テーマ： SDGsの視点にもとづいた以下のいずれかのテーマ  
①食・健康 ②環境 ③理科教育 ④情報科学
- 発表形式： 対面のポスター発表（発表7分+質疑応答3分、その後フリーディスカッション）  
日本語の発表に限ります  
当日は縦90cm×横180cmのパネルを用意いたします。
- 参加申込時期： 2024年10月30日～2025年2月14日（先着順）  
<https://forms.office.com/r/5AwTkhhBr9>  
予定組数に達し次第、予告なく締め切らせていただきます。  
申し込み時点では発表予定組数の登録のみで構いません。
- 発表題目登録： 2025年2月下旬～3月上旬  
参加申し込みされた方に、別途ご連絡いたします。



参加申込フォーム

## &lt;2023 年度の様子&gt;



## 2023 年度 参加高校

兵庫県立伊丹高等学校  
兵庫県立須磨友が丘高等学校  
兵庫県立西脇高等学校  
兵庫県立尼崎小田高等学校  
兵庫県立農業高等学校  
神戸市立葺合高等学校  
私立神戸学院大学附属高等学校  
大阪府立園芸高等学校  
大阪府立佐野工科高等学校  
京都府立亀岡高等学校

## &lt;SDGs 探究×研究 サイエンスフォーラムのお問い合わせ先&gt;

神戸女学院大学 人間科学部 環境・バイオサイエンス学科 事務室 (担当: 西原)

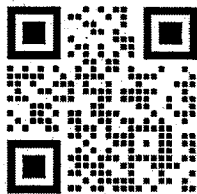
住所: 〒662-8505 兵庫県西宮市岡田山 4-1

電話: 0798-51-8553

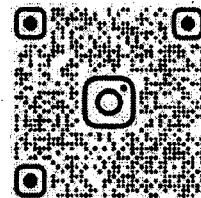
メール: jin-jim@mail.kobe-c.ac.jp

神戸女学院大学 人間科学部 環境・バイオサイエンス学科について  
(2025 年度より生命環境学部 生命環境学科に改組予定)

神戸女学院大学 生命環境学部は、環境・生命・サイエンスコミュニケーション・情報といった、持続可能な社会に欠かせない科学にまつわる 4 つの専門領域から構成されています。1・2 年次にすべての領域から幅広く講義・実習を履修できるため、しっかりと自身の興味・関心を把握した上で、3 年次から取り組む専門領域を選択することができます。また、実験・実習などの「実践」を重視したカリキュラムで学ぶことができるほか、理科教員や 2 級建築士・木造建築士受験資格など、各種資格を取得できます。神戸女学院大学 生命環境学部の詳細については、公式 HP もしくは Instagram をご覧ください。



神戸女学院大学 生命環境学部  
公式 HP



神戸女学院大学 生命環境学部  
公式 Instagram