

令和7年度学校評価

職員アンケート

職員アンケート

1	子どもたちの実態を把握し、基礎的・基本的な知識・技能を確実に習得させることができているか。
2	子どもたちが習得した知識・技能を活用して、課題を解決するために必要な思考力・判断力と多様な表現力を向上させているか。
3	子どもたちが主体的に学習に取り組む態度を育くみ、学力を身につけさせているか。
4	それぞれの教科で子どもたちの言語能力を向上させているか。
5	子どもたちの情報活用能力を向上させるために活用しているか。
6	子どもたちの情報モラルを向上させているか。
7	子どもたち自身の聴覚についての知識・理解や障害認識が深まっているか。
8	子どもたちのコミュニケーション能力が向上しているか。
9	子どもたちは学校で安心、安全に学んでいるか。
10	子どもたちのチャレンジ精神や協調性、忍耐力を培っているか。

職員アンケート

11	子どもたちは個々の良さや可能性を発揮し、自己をコントロールする心を育んでいるか。
12	子どもたちは自尊感情を高め、お互いを認め合う意欲や態度を育んでいるか。
13	子どもたちは障害の状態を認識して災害時に自らの生命を守る正しい知識や技能を身に付けるとともに、お互いに助け合う心を育んでいるか。
14	子どもたちは主体的に健康づくりを行うとともに、他者の健康にも気を付けることができているか。
15	子どもたちは自ら意思決定する意識をもち、自己肯定感や自己有用感を高めているか。
16	子どもたちは発達段階に応じて、自己理解や他者理解、障害認識を深めながら、人と社会との関りが持てているか。
17	子どもたちは現場実習等の体験活動を通じて、能力や適性、実態を踏まえて、主体的に進路を選択・決定できる力が向上しているか。
18	子どもたちは交流を通じて人間関係づくりや相互の理解を深めることに取り組んでいるか。
19	多様なコミュニケーション手段を活用し、子どもたち一人一人の言語活動の充実を図ることができているか。
20	子どもたちの多様な障害への専門性を向上させ、指導方法の工夫改善を行っているか。

職員アンケート

21	子どもたちの障害の状況や特性に応じた合理的配慮の合意形成を図り、提供できているか。
22	音声認識ソフト等のICTを活用した情報保障、補聴器や人工内耳装用の指導や音環境に配慮した（聴覚活用による）支援に取り組んでいるか。
23	子どもたちの共通のコミュニケーション手段として、手話を活用した指導に取り組んでいるか。
24	地域の学校園に対して教育相談や通級指導、情報提供等により充実した支援を行っているか。
25	新生児聴覚スクリーニング検査等の結果を通じて、医療機関や保健師等と連携をとっているか。
26	個別の教育支援計画の活用や進路指導を通じて、福祉・医療・労働・地域等の関係機関と連携をとっているか。
27	学校のホームページを充実させたり、オープンスクールや学校説明会等を実施したりして、教育方針や教育活動等について積極的に発信しているか。
28	聴覚障害に関する研修会や学校見学会等を実施し、聴覚障害教育の理解啓発を積極的に行っているか。
29	業務改善を図るとともに時間管理を推進し、勤務時間の適正化を図っているか。
30	教育方針や重点目標を理解し、管理職や同僚間で相談や協力、助け合いができる職場の雰囲気があるか。

職員アンケート

	1	2	3	4	5	6	7	8	9	10	11	12	13	14	15	16	17	18	19	20	21	22	23	24	25	26	27	28	29	30
A	9	6	8	8	11	3	11	14	22	22	12	14	15	9	11	11	14	12	16	11	11	16	26	24	24	21	24	34	3	8
B	58	54	49	54	39	37	49	50	47	44	54	53	50	49	49	48	42	48	55	56	60	46	43	38	39	41	42	34	28	46
C	3	7	11	4	14	23	10	6	2	3	4	4	6	12	9	10	8	5	1	4	2	4	3	1	0	2	4	0	25	9
D	0	2	1	0	2	1	0	0	0	1	0	0	0	1	0	0	1	0	0	0	0	1	0	1	2	0	0	0	11	7
E	3	4	4	7	7	9	3	3	2	3	3	2	2	2	4	4	8	8	1	2	0	6	1	9	8	9	3	5	6	3
計	73	73	73	73	73	73	73	73	73	73	73	73	73	73	73	73	73	73	73	73	73	73	73	73	73	73	73	73	73	73
順位	15	24	26	19	27	29	21	16	3	6	12	11	12	25	20	22	22	18	4	12	10	16	2	6	6	9	4	1	30	28

A:よくあてはまる B:ほぼあてはまる C:あまりあてはまらない D:あてはまらない E:わからない

$$\text{換算値} = (A \times 2 + B + C \times (-1) + D \times (-2)) / (A + B + C + D + E) \times 50$$

換算値

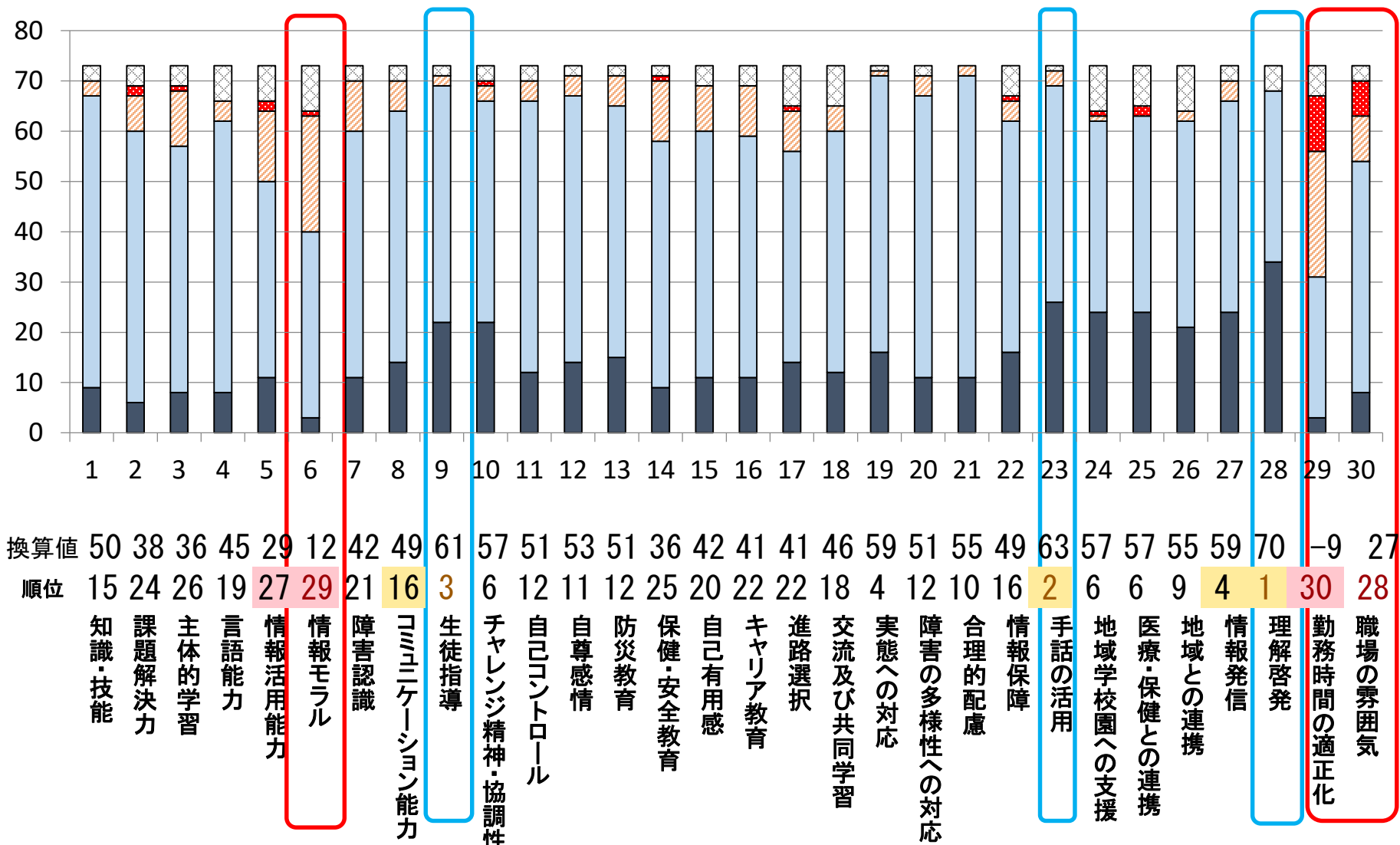
高い 低い

職員アンケート(R7)

⑤

全体

A:よくあてはまる B:ほぼあてはまる C:あまりあてはまらない D:あてはまらない E:わからない

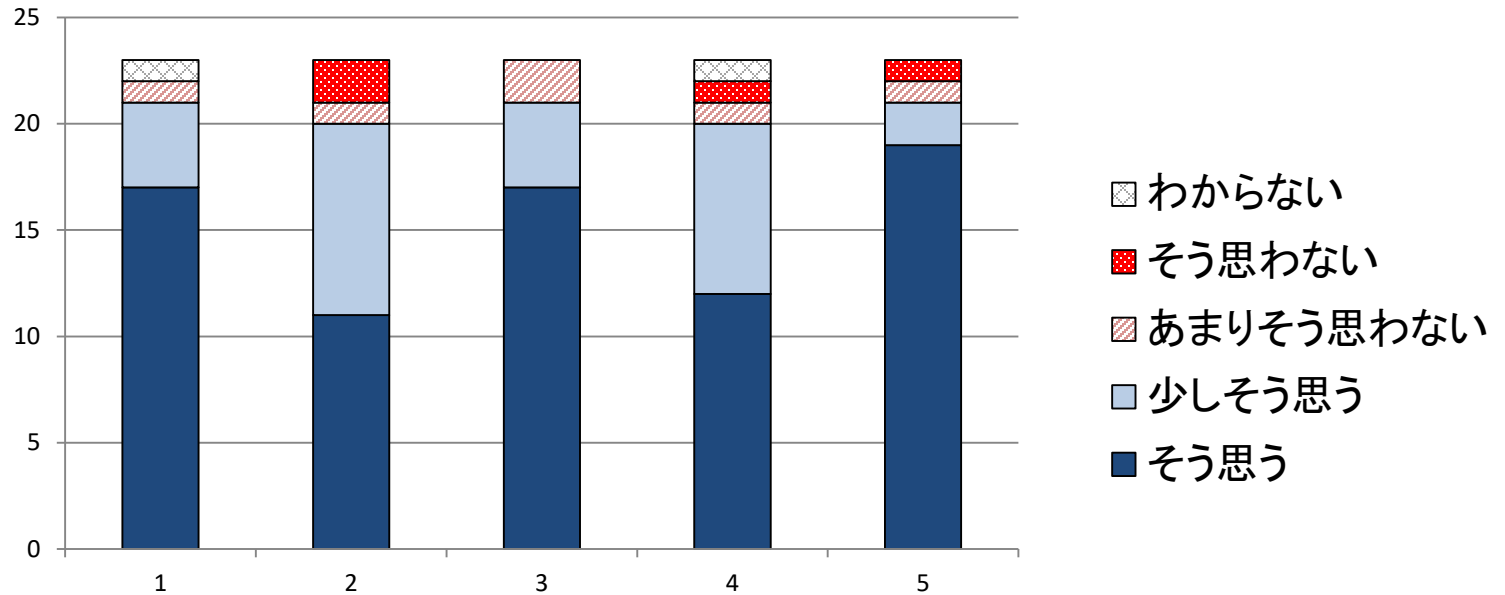


児童・生徒アンケート

児童・生徒アンケートR7(小学部)①

アンケート	そう思う	少しそう思う	あまりそう 思わない	そう思わない	わからない
あなたは、学校に行くのが楽しい ですか。	17	4	1	0	1
あなたは、学校の授業が分かりや すいですか。	11	9	1	2	0
あなたが受けている授業では、手 話や絵や写真等が使われていますか。	17	4	2	0	0
あなたは火事や地震のとき、避難 の仕方がわかりますか。	12	8	1	1	1
あなたは、聞こえる小学校の友だ ちと交流して楽しいですか。	19	2	1	1	0

児童・生徒アンケートR7(小学部)^②



80.4 56.5 78.3 63.0 80.4

学校が楽しい

授業が分かりやすい

授業での視覚支援

避難の仕方

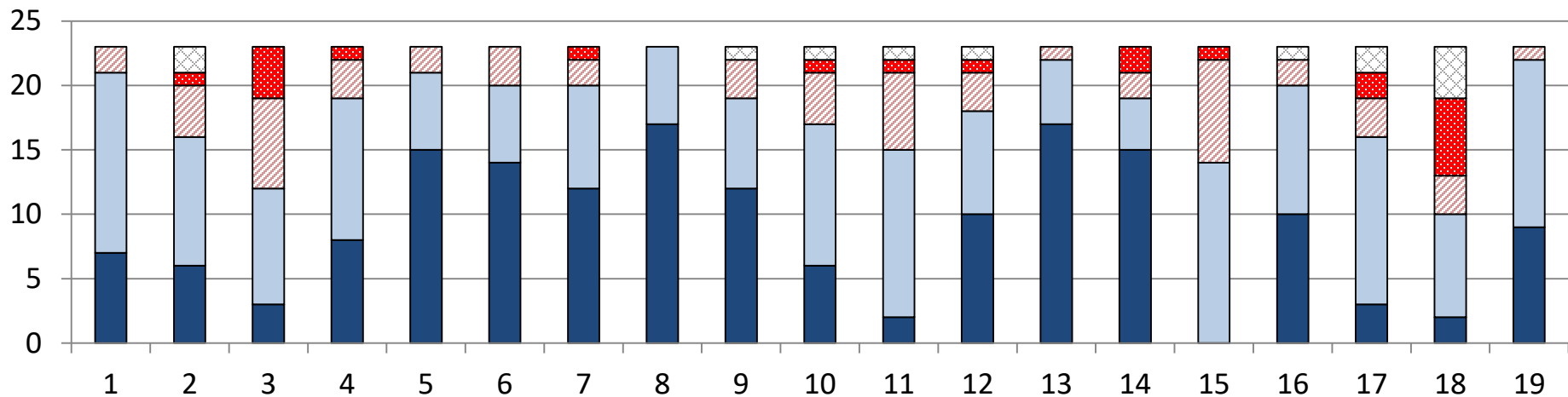
健聴者との交流

児童・生徒アンケートR7(中学部)③

	アンケート	そう思う	少しそう 思う	あまりそう 思わない	そう思わ ない	わからな い
1	あなたは学校で基礎的な知識や技能を確実に習得していますか。	7	14	2	0	0
2	あなたは身の回りの課題を解決するために必要な思考力・判断力が身に付いていますか。	6	10	4	1	2
3	あなたは主体的に(自分から)学習に取り組んでいますか。	3	9	7	4	0
4	あなたは授業を通して「日本語の力」が以前と比べて向上していますか。	8	11	3	1	0
5	あなたはスマートフォン、タブレットやコンピュータを使って「調べる力」が身に付いていますか。	15	6	2	0	0
6	あなたはスマートフォン、タブレットやコンピュータを使うときのルールを守っていますか。	14	6	3	0	0
7	あなたは聴覚についての知識や自分の聞こえについての理解が深まっていますか。	12	8	2	1	0
8	あなたはコミュニケーション能力が以前より向上していますか。	17	6	0	0	0
9	あなたは学校でいじめやスマートフォンでのトラブルなどへの対応がなされ、安心安全に学んでいますか。	12	7	3	0	1
10	あなたは生徒会や部活動を通じて、チャレンジ精神や協調性が身に付いていますか。	6	11	4	1	1
11	あなたは自分の良いところを発揮できていますか。	2	13	6	1	1
12	あなたは自分のことを大切に思い、他の人も大切に思うことができますか。	10	8	3	1	1
13	あなたは火事や地震などの時に自分の命を守る正しい知識や技能を身に付けていますか。	17	5	1	0	0
14	あなたは給食に興味関心を持ち、楽しみにしていますか。	15	4	2	2	0
15	あなたは周りの人と関わりを持ち、社会の中で役立ちたいですか。	15	4	2	2	0
16	あなたは自分の能力や適性を考えて、自分で進路を決めることができますか。	10	10	2	0	1
17	あなたは交流校との交流を通して、人間関係を作ったり、お互いの理解を深めることができましたか。	3	13	3	2	2
18	あなたは学校の授業が分かりやすいですか。	2	8	3	6	4
19	あなたは自分のことを自分で決め、他の人から言われなくても自分から行動をとることができますか。	9	13	1	0	0
20	あなたはどのような授業が分かりやすいですか。裏面に書いてください。					

児童・生徒アンケートR7(中学部)④

■ そう思う □ 少しそう思う ▨ あまりそう思わない ■ そう思わない □ わからない



■ a □ b ▨ c ■ d □ e

56.5 34.8 0.0 47.8 73.9 67.4 60.9 87.0 60.9 37.0 19.6 50.0 82.6 60.9 8.7 60.9 26.1 -6.5 65.2

知識・技能

課題解決力

主体的学習

言語能力

情報活用能力

情報モラル

障害認識

いじめのない学校生活

スマホの使い方

チャレンジ精神・協調性

自己コントロール

自尊感情

防災教育

保健・安全教育

キャリア教育

進路選択

交流及び共同学習

授業のわかりやすさ

主体的な行動

値が50以下

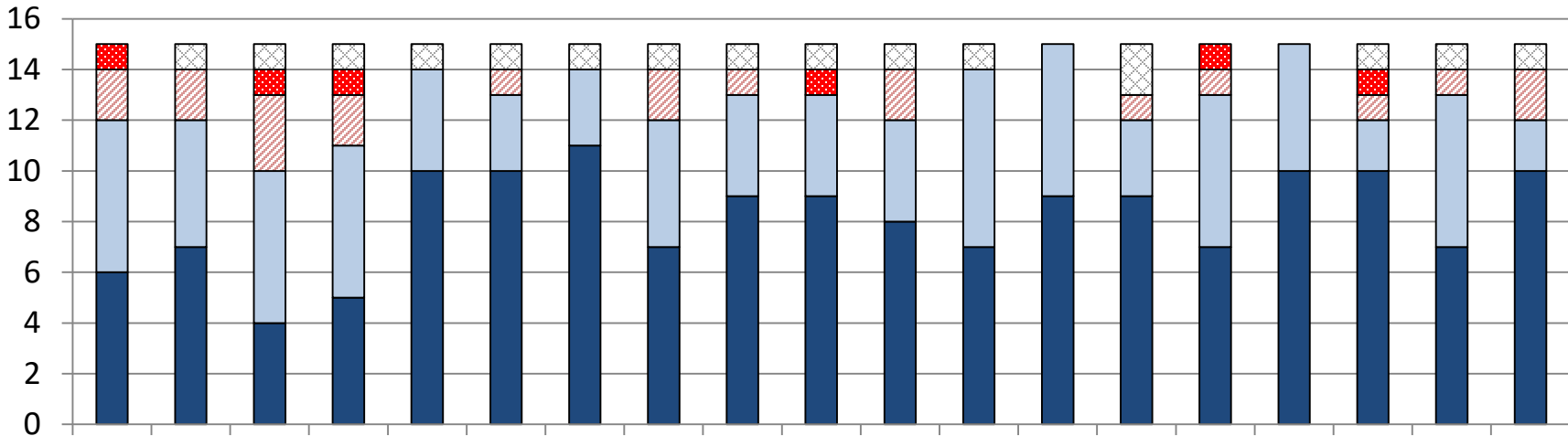
値が70以上

児童・生徒アンケートR7(高等部)⑤

	アンケート	そう思う	少しそう思う	あまりそう 思わない	そう思わな い	わからない
1	あなたは学校で基礎的な知識や技能を確実に習得していますか。	6	6	2	1	0
2	あなたは身の回りの課題を解決するために必要な思考力・判断力が身に付いていますか。	7	5	2	0	1
3	あなたは主体的に(自分から)学習に取り組んでいますか。	4	6	3	1	1
4	あなたは授業を通して「日本語の力」が以前と比べて向上していますか。	5	6	2	1	1
5	あなたはスマートフォン、タブレットやコンピュータを使って「調べる力」が身に付いていますか。	10	4	0	0	1
6	あなたはスマートフォン、タブレットやコンピュータを使うときのルールを守っていますか。	10	3	1	0	1
7	あなたは聴覚についての知識や自分の聞こえについての理解が深まっていますか。	11	3	0	0	1
8	あなたはコミュニケーション能力が以前より向上していますか。	7	5	2	0	1
9	あなたは学校でいじめやスマートフォンでのトラブルなどへの対応がなされ、安心安全に学んでいますか。	9	4	1	0	1
10	あなたは生徒会や部活動を通じて、チャレンジ精神や協調性が身に付いていますか。	9	4	0	1	1
11	あなたは自分の良いところを発揮できていますか。	8	4	2	0	1
12	あなたは自分のことを大切に思い、他の人も大切に思うことができますか。	7	7	0	0	1
13	あなたは火事や地震などの時に自分の命を守る正しい知識や技能を身に付けていますか。	9	6	0	0	0
14	あなたは手洗い、うがいをして、感染予防に努めていますか。	9	3	1	0	2
15	あなたは自分のことを自分で決め、他の人から言われなくても自分から行動をとることができますか。	7	6	1	1	0
16	あなたは周りの人と関りを持ち、社会の中で役立ちたいですか。	10	5	0	0	0
17	あなたは自分の能力や適性を考えて、自分で進路を決めることができますか。	10	2	1	1	1
18	あなたは交流校との交流を通して、人間関係を作ったり、お互いの理解を深めることができましたか。	7	6	1	0	1
19	あなたは学校の授業が分かりやすいですか。	10	2	2	0	1
20	あなたはどのような授業が分かりやすいですか。裏面に書いてください。					

児童・生徒アンケートR7(高等部)⑥

■ そう思う □ 少しそう思う ▨ あまりそう思わない ■ そう思わない □ わからない



46.7

56.7

30.0

40.0

80.0

73.3

83.3

56.7

70.0

66.7

60.0

70.0

80.0

66.7

56.7

83.3

63.3

63.3

66.7

知識・技能

課題解決力

主体的学習

言語能力

情報活用能力

情報モラル

障害認識

コミュニケーション能力

生徒指導

チャレンジ精神・協調性

自己コントロール

自尊感情

防災教育

保健・安全教育

自己有用感

キャリア教育

進路選択

交流及び共同学習

授業のわかりやすさ

値が50以下

値が70以上

保護者アンケート

保護者アンケート ①

1	子どもは楽しく学校へ通っている。
2	子どもも保護者も体育大会や文化祭などの学校行事に楽しく参加している。
3	子どもは給食に興味関心を持ち楽しみにしている。
4	子どもは授業が楽しく良くわかると言っている。
5	子どもは家庭での学習にしっかりと取り組んでいる。
6	学校から子どもの成長や課題などがわかりやすく伝えられている。
7	学校からの配布物(PTA会報、学部通信など)には目を通している。
8	学校は教育方針をわかりやすく伝えている。
9	学校は保護者に対して普段の授業を参観する機会を設けている。
10	学校は一斉メール等で家庭への連絡を適切に行っている。
11	学校はホームページで必要な情報を発信している。

保護者アンケート ②

12	学校は保護者の悩みや質問への対応を行っている。
13	学校は子どもの障害に配慮した教育活動を行っている。
14	学校は子どもの人権を尊重した教育活動を行っている。
15	学校は部活動などの課外活動に積極的に取り組んでいる。
16	健康な生活に必要な態度や意識を身につける取組みがされている。
17	年齢に応じた進路の目標決定やその達成に役立つ情報が提供されている。
18	学校は学習環境を整え、事故を防止するための整備を行っている。
19	学校は防災や不審者侵入などの対策ができています。
20	学校は個別の教育支援計画や個別の指導計画の内容について説明している。
21	学校は子どもが他の学校の子どもたちと交流する機会を設けている。

保護者アンケートR7 ③

全校

値が50以下

値が70以上

A:よくあてはまる B:ほぼあてはまる C:あまりあてはまらない D:あてはまらない E:わからない

	コード	1	2	3	4	5	6	7	8	9	10	11	12	13	14	15	16	17	18	19	20	21
全校	a	51	61	34	24	16	39	43	37	43	57	32	45	47	45	27	38	39	34	28	54	35
	b	35	25	29	46	40	40	43	38	36	31	23	31	34	34	30	36	33	37	30	28	28
	c	2	2	10	8	17	4	2	5	6	1	9	4	2	6	9	4	7	4	9	5	9
	d	2	2	0	2	6	3	2	3	2	1	3	4	3	3	2	2	2	3	6	1	3
	e	0	0	17	10	11	4	0	7	3	0	23	6	4	2	22	10	9	12	17	2	15

72.8 78.3 48.3 45.6 23.9 60 68.3 56.1 62.2 78.9 40.0 60.6 66.7 62.2 39.4 57.8 55.6 52.8 36.1 71.7 46.1

■ a □ b ▨ c ■ d ▩ e

全校

