

文部科学省 令和2年度～6年度 指定

Super Science Highschool

スーパーサイエンスハイスクール



兵庫県立姫路東高等学校



姫路東高校の SSH研究開発テーマ

研究活動の連携と成果の普及

全国や地域の小中学生、保護者に向けて
成果を普及していきます

地球科学を
中心にした国際的な
活動への挑戦

科学倫理教育の
ロールモデルの作成と
県内外への発信

世界を牽引する
人材育成のための
国際的な課題研究と
科学倫理探究の
ロールモデル作成

評価方法の 研究開発

探究活動の評価や
生徒個人の変容の
認識方法を
研究します

教員の 助言力向上

学校全体で取り組み
各種学会へ積極的に
参加します

理系女子の育成と
国際的な
活動への挑戦

科学部の
国際的な
活動への挑戦

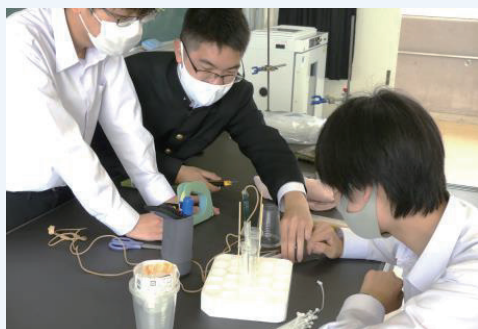
発展的な探究活動

科学オリンピックや高大連携講座に
積極的に取り組みます

全国の生徒が参加する課題研究発表会 Girl's Expo with Science Ethicsを開催します！

令和4年
2月6日開催

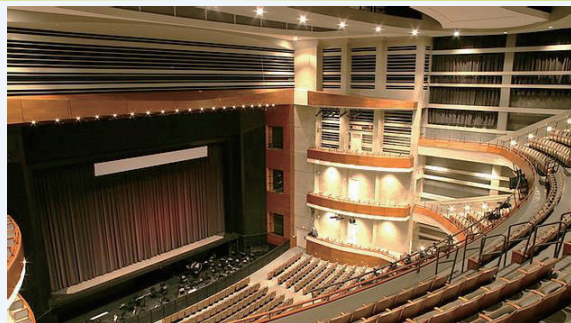
Girl's Expo with Science Ethics



自然科学をテーマにした
課題研究のようす

自然科学をテーマにした課題研究と科学倫理をテーマにした課題研究の成果を発表します。
全国の高校生や地域の学生が集まって、大学や企業の研究者と交流します。

会場となる姫路市文化
コンベンションセンター
「アクリエひめじ」



科学倫理をテーマにした
話し合いのようす

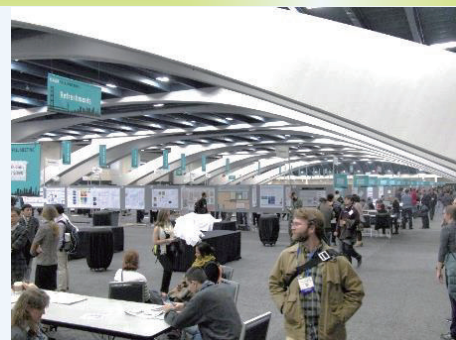
国際的な活動を積極的に支援します！



シドニー大学（豪）
ジョージタウン大学
（米）等での研修

海外研修
（イメージ図）

アメリカの国際学会で研究発表



American Geophysical Unionが開催されるサンフランシスコのコンベンションセンター（予定）。

オーストラリア南東部での
野外調査



海外での野外調査
（イメージ図）



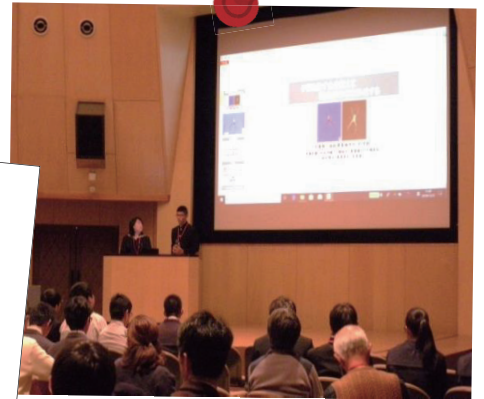
**国際学会
発表**
（イメージ図）

SSHでこんなことができる！



イングリッシュ・ラボ

オール・イングリッシュで科学実験を行います。実験のレポートも英語で書きます。



専門学会での発表

AGU、日本地質学会、日本物理学会、日本化学会、日本生態学会など、国内外のさまざまな専門学会で発表します。



東京方面研修

東京方面の博物館などを訪問し、最先端の科学を体感します。



わくわく実験教室

地域の小学生に、生徒研究で明らかにした成果をわかりやすく伝えます。



大学教員等によるアラカルト講座

第一線の研究者を招き、各自が選んだ講演を聴講します。また、サイエンスカフェでは研究者と自由に対話することができます。



生徒研究発表会

研究の成果を発表し、大学や企業の研究者の助言を得たり議論したりします。成果は論文にまとめて発表します。



イングリッシュ・カフェ

昼食の時間に、英語で自由に会話を楽しみます。

SSHで取り組む「探究活動」って何？

現代社会で活躍するための力として、「自分の頭で考えて表現する力」や「対話や協働を通じて知識やアイデアを共有し新しい解や納得解を生み出す力」が求められています。

探究活動とは、日常にひそむ疑問をテーマとして自ら課題を設定し、解決に導くひらめきや発見の力を養う活動のことです。専門家の話を聞くなどしながら課題研究に取り組むことで、探究する力を伸ばします。

1年次 基礎ステージ【全員／探究活動の基礎を学ぶ】

- 6月 大学教員等によるアラカルト講座
- 9月 生徒研究中間発表会
- 10月 東京方面研修（希望者）
- 1月 生徒研究発表会、サイエンスフェアin兵庫に参加（選抜チームによる発表）
- 2月 Girl's Expo with Science Ethicsに参加（選抜チームによる発表）
- 3月 研究論文の提出

主な授業：理数探究基礎、自然科学探究基礎Ⅰ、探究数学Ⅰ



2年次 発展ステージ【理系／本格的な課題研究の取組】

- 8月 オーストラリアで野外調査（希望者）
- 9月～ 各種専門学会で発表、研究論文コンテストに応募（希望者）
- 12月 ジョージタウン大学等で科学倫理研修（希望者）
- 1月 生徒研究発表会、サイエンスフェアin兵庫で発表
- 2月 Girl's Expo with Science Ethicsで発表
- 3月 科学倫理をテーマにした研究論文の提出

主な授業：理数探究・科学倫理、自然科学探究基礎Ⅱ、探究数学Ⅱ



3年次 応用ステージ【理系／課題研究の成果を発信する】

- 7月 生徒研究発表会、SSH生徒研究発表会（文部科学省主催／選抜チーム）
- 8月 アメリカでの国際学会で発表（選抜チーム）
自然科学をテーマにした研究論文の提出
- 9月～ 各種専門学会で発表、研究論文コンテストに応募（希望者）

主な授業：理数探究

科学部の主な実績（令和2年度）

- 第18回高校生科学技術チャレンジ（JSEC2020）
ファイナリスト 審査委員奨励賞（砂粒班）
- 第44回兵庫県高等学校総合文化祭自然科学部門
全分野総合 最優秀賞（プラズマ班）
地学分野 最優秀賞（砂粒班）
（両班とも令和3年度全国高等学校総合文化祭へ推薦）
- 第19回神奈川大学全国高校生理科・科学論文大賞
優秀賞（2年連続）・団体奨励賞
- 第15回日本環境化学会 優秀賞（ゴキブリ班）
- 日本地質学会第127年学術大会 優秀賞（砂粒班）
- 第3回キャタピラーSTEM賞 高校生部門最優秀賞
そのほか、各種学会や論文コンテストで、多数の賞を受賞しています。



JSEC審査委員奨励賞を受賞



実験結果をもとに議論を重ねる

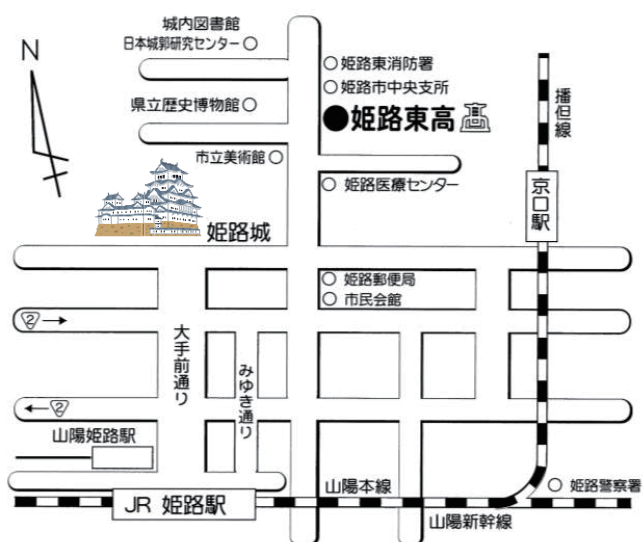


プラズマ発生実験のようす



専門学会での発表のようす

ACCESS MAP



J R 姫路駅・山陽姫路駅から

徒歩：約20分

バス：神姫バス姫路駅北口

7番のりば、8番のりばから乗車

「姫山公園北」下車すぐ

J R 京口駅から

徒歩：約10分



創立110周年記念事業「弥生の庭」

兵庫県立姫路東高等学校

〒670-0012 兵庫県姫路市本町68-70

TEL 079-285-1166

FAX 079-285-1167



ホームページ

<https://www.hyogo-c.ed.jp/~himehigashi-hs/>