

文部科学省 令和2年度～6年度指定

Super Science Highschool

スーパーサイエンスハイスクール



兵庫県立姫路東高等学校

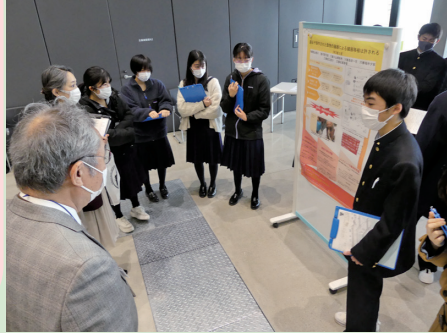
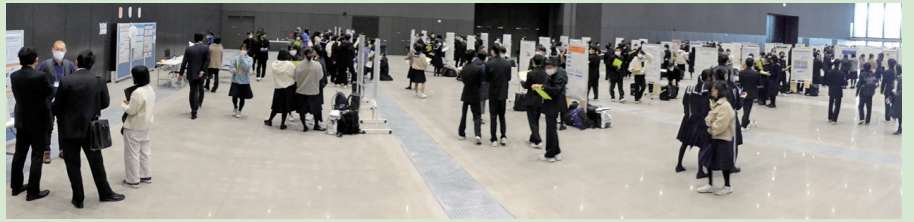


全国の生徒が参加する課題研究発表会 Girl's Expo with Science Ethicsを開催します！

令和5年
2月12日(日)開催

自然科学をテーマにした課題研究の女子による発表と、科学倫理をテーマにした課題研究の成果の発表をします。

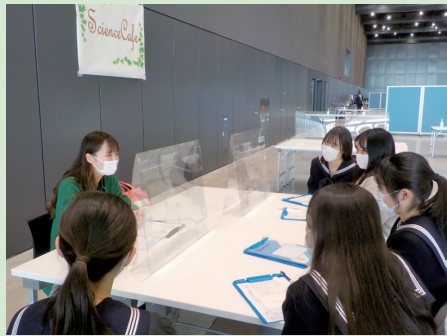
全国の高校生や地域の学生が集まって、大学や企業の研究者と交流します。
(令和3年度よりアクリエひめじにて開催)



ポスター発表の様子



口頭発表の様子



大学生との交流 (サイエンス・カフェ)



企業・大学の展示

国際的な活動を積極的に支援します！

海外研修 (イメージ図)

クイーンズランド大学(豪)やジョージタウン大学(米)等で、自然科学や科学倫理の研修を行います(予定)



海外での野外調査 (イメージ図)

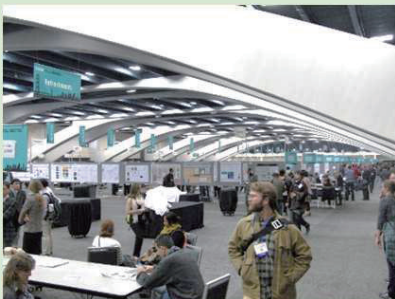
(イメージ図)



オーストラリア南東部での野外調査を行います(予定)

国際学会発表 (イメージ図)

国際学会での研究発表を目指します



American Geophysical Unionが開催されるサンフランシスコのコンベンションセンター (予定)

姫路東高校の SSH研究開発テーマ

研究活動の連携と成果の普及

全国や地域の小中学生、保護者に向けて
成果を普及していきます

地球科学を
中心にした国際的な
活動への挑戦

科学倫理教育の
ロールモデルの作成と
県内外への発信

世界を牽引する
人材育成のための
国際的な課題研究と
科学倫理探究の
ロールモデル作成

評価方法の
研究開発

探究活動の評価や
生徒個人の変容の
認識方法を
研究します

教員の
助言力向上

学校全体で取り組み
各種学会へ積極的に
参加します

理系女子の育成と
国際的な
活動への挑戦

科学部の
国際的な
活動への挑戦

発展的な探究活動

科学オリンピックや高大連携講座に
積極的に取り組みます

SSHでこんなことができる！



(サイエンスカフェ)

アラカルト講座 サイエンスカフェ

第一線の研究者を招き、各自が選んだ講演を聴講します。また、サイエンスカフェでは研究者と自由に対話することができます。



(野島断層保存館にて)



(人と防災未来センターにて)

「兵庫県南部地震と防災」研修

普段の授業内容をもとに、自然科学的な視点・社会科学視点の両方から、地球や自然現象、災害をとらえます。



(ポスター発表の様子)

生徒研究発表会

研究の成果を発表し、大学や企業の研究者の助言を得たり議論したりします。成果は論文にまとめて発表します。



(英語による実験の授業)

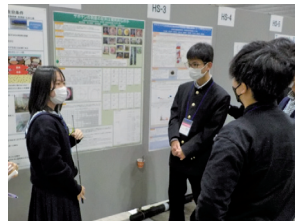
イングリッシュラボ

オールイングリッシュで科学実験を行います。実験のレポートも英語で書きます。



わくわく実験教室

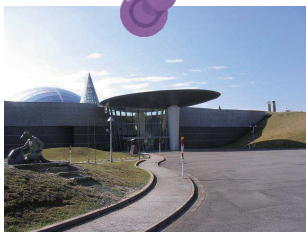
地域の小学生に、生徒研究で明らかにした成果をわかりやすく伝えます。



(学会での発表の様子)

専門学会での発表

AGU、日本地質学会、日本物理学会、日本化学会、日本生態学会など、国内外のさまざまな専門学会で発表します。

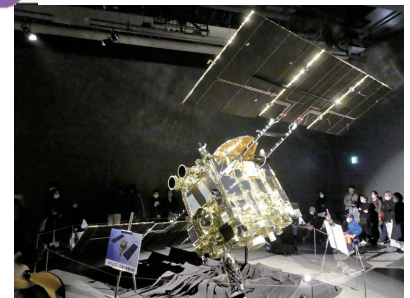


科学部 博物館研修(予定)

博物館で研修を積み、研究に役立てます。



(国立科学博物館にて)



(日本科学未来館にて)

東京博物館研修

東京方面の博物館などを訪問し、最先端の科学を体感します。(希望者)

SSHで取り組む「探究活動」って何？

現代社会で活躍するための力として、「主体的に自分の頭で考えて表現する力」や「対話や協働を通じて知識やアイデアを共有し新しい解や納得解を生み出す力」が求められています。

探究活動とは、日常にひそむ疑問をテーマとして自ら課題を設定し、解決に導くひらめきや発見の力を養う活動のことです。専門家の話を聞くなどしながら課題研究に取り組むことで、探究する力を伸ばします。

1年次 基礎ステージ【全員／探究活動の基礎を学ぶ】

- 6月 大学教員等によるアラカルト講座
- 7月 生徒研究前期発表会
- 10月 東京方面研修（希望者）
- 1月 生徒研究後期発表会、サイエンスフェアin兵庫で発表（選抜チームによる発表）
- 2月 Girl's Expo with Science Ethicsに参加（選抜チームによる発表）
- 3月 研究論文の提出

主な授業：理数探究基礎、自然科学探究基礎Ⅰ、探究数学Ⅰ



2年次 発展ステージ【理系／本格的な課題研究を行う】

- 8月 オーストラリアで野外調査（予定・希望者）
- 9月～ 各種専門学会で発表、研究論文コンテストに応募（希望者）
- 12月 ジョージタウン大学等で科学倫理研修（予定・希望者）
- 1月 生徒研究後期発表会、サイエンスフェアin兵庫で発表（選抜チームによる発表）
- 2月 Girl's Expo with Science Ethicsで発表
- 3月 科学倫理をテーマにした研究論文の提出

主な授業：理数探究・科学倫理、自然科学探究基礎Ⅱ



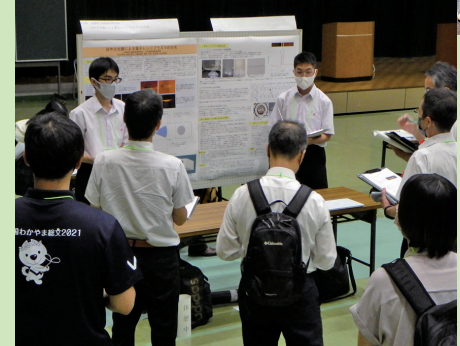
3年次 応用ステージ【理系／課題研究の成果を発信する】

- 7月 生徒研究前期発表会、SSH生徒研究発表会（文部科学省主催／選抜チーム）
- 8月 アメリカでの国際学会で発表（選抜チーム・予定）
自然科学をテーマにした研究論文の提出
- 9月～ 各種専門学会で発表、研究論文コンテストに応募（希望者）

主な授業：探究発展

科学部の主な実績（令和2～3年度）

- 第18回高校生科学技術チャレンジ（JSEC2020）
ファイナリスト 審査委員奨励賞（砂粒班）
 - 第45回全国高等学校総合文化祭 自然科学部門
全分野総合パネル発表 奨励賞（プラズマ班）
地学分野口頭発表 奨励賞（砂粒班）
 - 第85回日本植物学会 特別賞（サボテン班）
 - 第12回東京理科大学坊っちゃん科学賞
優良入賞（プラズマ班・砂粒班）
 - 第19回高校生科学技術チャレンジ（JSEC2021）
敢闘賞（逆ムペンバ班）
 - 第19回プラズマ・核融合学会 優秀賞（プラズマ班）
 - 第18回日本物理学会 優秀賞（逆ムペンバ班）
- そのほか、各種学会や論文コンテストで、多数の賞を受賞しています。



第45回全国高等学校総合文化祭
自然科学部門で奨励賞受賞



議論を重ねて研究を行います

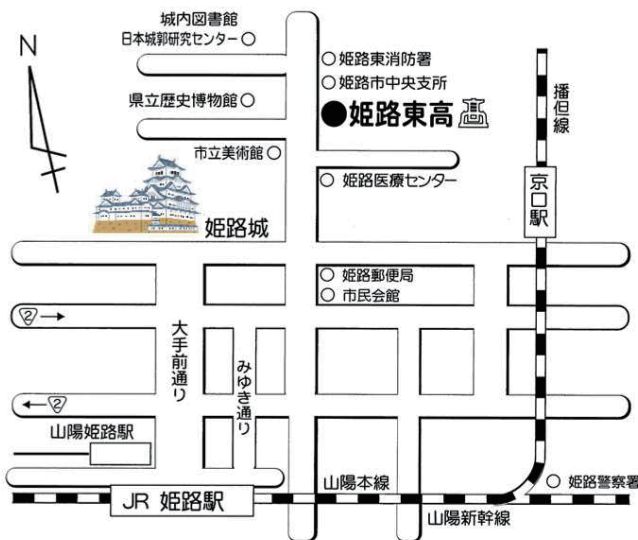


他校の生徒とも交流します



リモートによる学会発表の様子

ACCESS MAP



J R 姫路駅・山陽姫路駅から
 徒歩：約20分
 バス：神姫バス姫路駅北口
 7番のりば、8番のりばから乗車
 「姫山公園北」下車すぐ

J R 京口駅から
 徒歩：約10分



創立110周年記念事業「弥生の庭」

兵庫県立姫路東高等学校
 〒670-0012 兵庫県姫路市本町68-70
 TEL 079-285-1166
 FAX 079-285-1167

ホームページ
<https://www.hyogo-c.ed.jp/~himehigashi-hs/>

