

# 令和6年度西高スマホルール



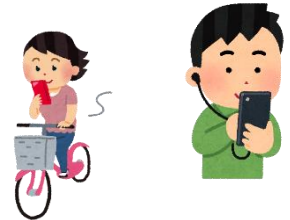
第1条 スマホを使用しながら、規則正しい生活習慣を確立する

第2条 SNSには関係する人たちの許可や了承がなければ、絶対に投稿しない



第3条 他人への誹謗中傷やデマを書かない

第4条 面識のない人からの連絡や誘いに乗らない



第5条 「ながらスマホ」禁止

第6条 授業に影響が出ないように、時間を見て行動する

第7条 学校内では勉強や友人とのコミュニケーションなどを大切にする



校内での使用の注意点
• 授業中、清掃中、SHR中は使用しない
• 授業中は、スマホを身につけない (ロッカーか鞆の中に入れる)
• スマホは電源を切るか、音やバイブレーションが鳴らないように設定する(マナーモード)

時間		使用可
~8:25	登校	○
8:25 ~ 8:30	読書	×
8:30 ~ 8:40	SHR	×
8:45 ~ 9:35	1校時	×
9:35 ~ 9:45	休み	○
9:45 ~ 10:35	2校時	×
10:35 ~ 10:45	休み	○
10:45 ~ 11:35	3校時	×
11:35 ~ 12:45	休み	○
11:45 ~ 12:35	4校時	×
12:35 ~ 13:20	昼休み	○
13:20 ~ 14:10	5校時	×
14:10 ~ 14:20	休み	○
14:20 ~ 15:10	6校時	×
15:10 ~ 15:20	掃除	×
15:20 ~ 15:30	SHR	×
放課後		○