

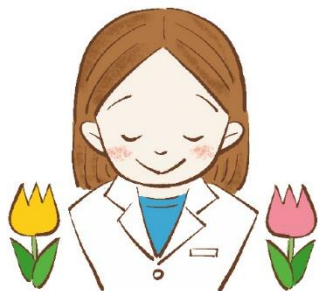
ほけんだより
青い空

令和8年4月8日
県立氷上特別支援学校
保健室

にゅうがく しんきゅう
入学・進級おめでとうございます

しんねんど はじ あたら きょうしつ あたら ともだち いろいろ きも
新年度が始まり、新しい教室、新しい友達など、ドキドキわくわく色々な気持
ちが溢れていることお思います。

ほけんだより「青い空」は、みなさんが心も身体も元気で学校生活を送れるよ
うに、様々な健康情報を掲載し、毎月発行しています。最新号を保健室前の
掲示板上に貼っているので、保健室の前を通るときはぜひ読んでみてください。



ようごきょうゆ
養護教諭の

きしだ かめだ
岸田、亀田

です。

これから1年間よろしくお願いたします。



ほけんしつ
保健室ってどんなところ？

みなさんの健康を多面的にサポートする場所です。

びょうき いちじきゅうよう
病気の一次休養

たいちょう わる とき すこ やす かいふく
体調が悪い時に少しだけ休むことができます。回復しないときは、
おかえをお願いしておうちに帰ることもあります。



けがのてあて
ケガの手当て

いちじてき てあ おこな か なんと てあ
一次的なケガの手当てを行います。ガーゼを換えるなど何度も手当てが
ひつよう ばあい いりようきかん おこな
必要な場合は、おうちや医療機関で行いましょう。




こころ
心のケア

こころ つか やす せんせい はなし き
心が疲れてひと休みしたいとき、先生に話を聞いてほしいとき、
「なんとなく」来ても OK!



健康診断がはじまります!

ももの 持ち物	たいそうふく ☆体操服 ひつよう ひと ☆メガネ(必要な人)	
------------	---	---

れいわ ねんど けんこうしんだん について 令和8年度 健康診断の日程

けんこうしんだん ひ けっせき ねが
 ※健康診断の日は、できるだけ欠席のないようにお願いいたします。

しょうがくぶ 小学部

ちゅうがくぶ 中学部

こうとうぶ 高等部

つき	ひ(曜日)	けんさこうもく 検査項目	つき	ひ(曜日)	けんさこうもく 検査項目	つき	ひ(曜日)	けんさこうもく 検査項目
4	げつ 13(月)	しんたいそくてい 身体測定 しりよくけんさ 視力検査	4	か 14(火)	しんたいそくてい 身体測定 しりよくけんさ 視力検査	4	きん 10(金)	しんたいそくてい 身体測定 しりよくけんさ 視力検査
	か 21(火)	しかけんしん 歯科検診		か 21(火)	しかけんしん 歯科検診		か 21(火)	しかけんしん 歯科検診
	もく 23(木)	がんかけんしん 眼科検診		もく 23(木)	がんかけんしん 眼科検診		もく 23(木)	がんかけんしん 眼科検診
	げつ 27(月)	しんでんずけんさ 心電図検査 (1年生のみ)		げつ 27(月)	しんでんずけんさ 心電図検査 (1年生のみ)		げつ 27(月)	しんでんずけんさ 心電図検査 せんけんさ X線検査 (1年生のみ)
5	すい 13(水)	ちようりよくけんさ 聴力検査 うんどうきけんさ 運動器検査 しきかくけんさ 色覚検査(1年生希望者)	5	げつ 11(月)	ちようりよくけんさ 聴力検査 うんどうきけんさ 運動器検査 しきかくけんさ 色覚検査(1年生希望者)	5	きん 8(金)	ちようりよくけんさ 聴力検査 うんどうきけんさ 運動器検査 しきかくけんさ 色覚検査(1年生希望者)
	もく 14(木)	せいしんかけんしん 精神科検診 (対象者)		もく 14(木)	せいしんかけんしん 精神科検診 (対象者)		きん 15(金)	せいしんかけんしん 精神科検診 (対象者)
	すい 20(水)	にようけんさ 尿検査		すい 20(水)	にようけんさ 尿検査		すい 20(水)	にようけんさ 尿検査
	もく 21(木)	にようけんさ 尿検査		もく 21(木)	にようけんさ 尿検査		もく 21(木)	にようけんさ 尿検査
	もく 28(木)	ないかけんしん 内科検診		もく 28(木)	ないかけんしん 内科検診		もく 21(木)	じびかけんしん 耳鼻科検診
6	か 2(火)	にようけんさ 尿検査(2次) (該当者のみ)	6	か 2(火)	にようけんさ 尿検査(2次) (該当者のみ)	6	もく 28(木)	ないかけんしん 内科検診
	もく 11(木)	じびかけんしん 耳鼻科健診		もく 11(木)	じびかけんしん 耳鼻科健診		か 2(火)	にようけんさ 尿検査(2次) (該当者のみ)



こんねんど せわ がっこうい せんせい
 今年度、お世話になる学校医の先生です。

- ☆内科 : ほんみ せんせい (細見先生) (ほんみいいん (細見医院))
- ☆歯科 : やぎ せんせい (八木先生) (やぎしかいいん (八木歯科医院))
- ☆眼科 : おおた せんせい (太田先生) (さくらがんか (さくら眼科))
- ☆耳鼻科 : にわ せんせい (丹羽先生) (にわじびいんこうか (丹羽耳鼻咽喉科))
- ☆精神科 : いしい せんせい (石井先生) (こうらびょういん (香良病院))