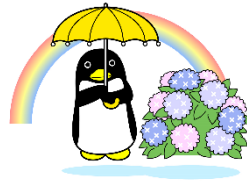




ほけんだより

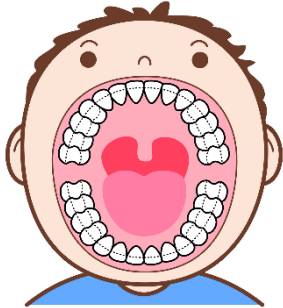


けんりつはんしんとくべつしえんがっこう
県立阪神特別支援学校

ほけんしつ

保健室 2021/6月号

がつ にち にち は くち けんこうしゅうかん
6月4日～10日は歯と口の健康週間です。



がっこうの歯科検診では、

- ・虫歯
 - ・歯肉の状態
 - ・歯並びの状態
 - ・歯の汚れ
 - ・あごの痛みがないか
- など歯や口に異常がないかをみます。

はいしゃつか
歯医者さんが使っていることは

- 斜線(／)・・・「異常はありません」
- シー(C)・・・「虫歯があります」
- シーオー(CO)・・・「虫歯になりそうな歯です」
- 数字(1234567)・・・「大人の歯」
- 英語(abcdef)・・・「子どもの歯」

歯科検診の日は、歯医者さんの言葉を聞いてみましょう。



ていがくねん こさま は
低学年のお子様は、歯がきれいです。

こうい
校医さんから

ただ、がくねん あ は じょうたい わる
ただ、学年が上がるにつれて、歯ぐきの状態が悪くなっ
ているように感じます。

はなし
のお話

ちい おとな ひと しあ みが ていねい
きっと小さいころは、大人の人が仕上げ磨きを丁寧にし
てくれているのだろうなと思います。



せいちょう じぶん ちから は ていねい みが
成長するにつれて自分の力で歯を丁寧に磨けるようにな
るともっといいかなと思います。



あめ きせつ
雨の季節です



ジメジメとした雨の日が続くと、何となく気持ちも憂うつになります。

梅雨の時期は、気温の寒暖差や高い湿度、気圧の変動などの影響で体調も崩しやすくなります。

そんな時期だからこそ、体調管理をしっかりと見直しましょう！

- 普段から睡眠時間をしっかりととりましょう。
- 朝ご飯をしっかりと食べて、水分を十分にとりましょう。
- 気温に合わせて調節できる服をえらびましょう。
- 廊下は走らずに歩きます。雨の日はすべりやすくなっています。



ひょうごけん きんきゅうじたいせんげん えんちよう
兵庫県でも緊急事態宣言が延長されました。

へんいしゆ こどもにもうつりやすい？〇〇型など新しい名前が増えたけどどうなの？ワクチン接種

はどうなるの？効くの？など、新しい情報が入るとともに不安も募ります。

しかし、今、私たちにできることは、引き続き、感染防止に努めることです。



てあらい
手洗い



しょうどく
消毒でピカピカの手



マスクをしよう！



たいちようふりようじ むりやす
体調不良時は無理せず休もう

☆保護者の方へ☆

毎日ご提出いただいています「健康観察票」は、お子様の体調変化を知るための大切な情報となります。

毎日の健康観察・体温測定のご記入も引き続きご協力お願いいたします。

よろしくお願ひします

