



れいわ ねん がつごう
 令和8年5月号
 はんしんとくべつしえんがっこう
 阪神特別支援学校
 ほけんしつ
 保健室

しんがつき はじ かげつ あたら くらす な
 新学期が始まり1カ月がたちました。新しいクラスには慣れましたか？

もうすぐゴールデンウィークですね。お休みのあとは、生活のリズムがくずれやすくなります。はやね はやお ころ
 元気に過ごしましょう。

5月の予定

	にっけい たいしやうがくねん 日程:対象学年
ちやうりよくけんさ 聴力検査	5/1(金):小学部1年・2年
しかけんしん 歯科検診	5/7(木) 午前:小学部5年・6年・中学部1年・2年 5/14(木) 午前:小学部2年・3年・中学部3年
じび かけんしん 耳鼻科検診	5/8(金) 午前:小学部 5/19(火) 午後:予備日
がん かけんしん 眼科検診	5/26(火) 午後:予備日
ない かけんしん 内科検診	5/12(火) 午前:中学部3年・高等部1年・2年 5/26(火) 午前:予備日
にやうけんさ 尿検査	5/13(水):全校生(前回未提出者) ※尿検査キット配布日:5/11(月) →提出日を間違わないよう、ご注意ください!

季節が変わっていくよ

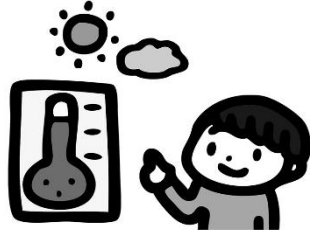
もうすぐ体育大会の練習が始まります。暑くなってきたので熱中症に注意しましょう。

ふくそうをきおんにあわせよう

てんきよほう
天気予報をチェック

あせ すいぶん
汗をかいたら、水分ほきゅう

ぼうしをかぶろう



水分補給の水筒の中身について

ほんこう ずいぶんほきやう すいとう なかみ みず ちゃ ねが みず ちゃいがい ばあい
 本校では、水分補給のための水筒の中身は、水またはお茶でお願いしています。水またはお茶以外の場合は、
 かなら たんにん そうだん
 必ず担任までご相談ください。