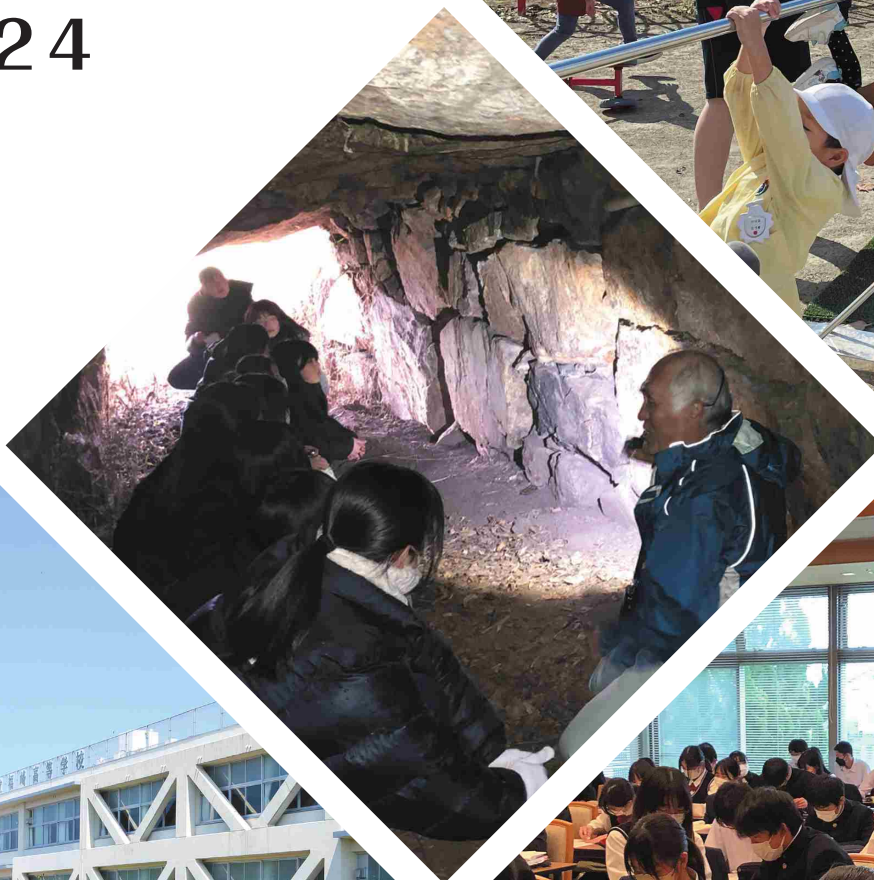
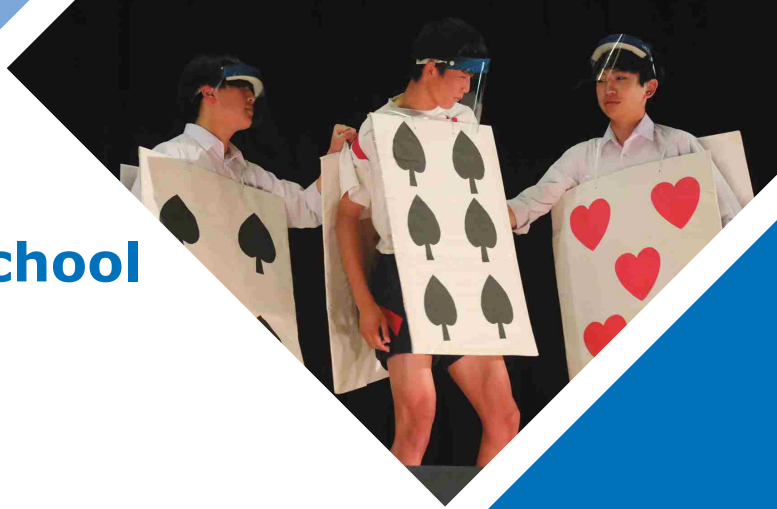


Hyogo Prefectural
Harima Fukusaki High School
SCHOOL GUIDE 2024

兵庫県立播磨福崎高等学校 (仮称)

【普通科・文理探究科】

学校案内
2024



「地域とともにある学校づくり」を目指します

◆スクール・ミッション

「親和誠実 剛健優美」の理念のもと、思いやりと寛容の心を持ち、豊かな人間関係を構築する力と、国や郷土を愛し伝統文化を尊重する態度を備え、志や夢の実現に向かって、心身ともにたくましく、主体的に国際社会に貢献できる人材を育成する。

自分らしい生き方が実現できます

【普通科】

- 3年生では文Ⅰ（私立大・専門・公務員）と文Ⅱ（国公立大・看護医療）の類型に再編成し、多様な進路に対応します。

【文理探究科】

- 「ライフ・サイエンス」では、地域社会が抱える諸問題を発見し、科学的な視点から課題解決策を探る探究活動を行います。
- 地域医療を担う病院の医師や看護師による地域の医療福祉に関する特別講義や大学・研究機関等と連携した実習やサイエンスキャンプ等を実施し、専門家のアドバイスをいただきながら、課題を解決する探究活動を行います。

学 校 生 活

学習合宿



体育大会

職種別生き方座談会



グラウンドゴルフ大会

4月

- 始業式
- 入学式
- 着任式
- 離任式
- 1年学習合宿

7月

- 期末考査
- 球技大会
- 心肺蘇生法講習
- 夏季前期補習

10月

- 創立記念日
- 中間考査
- ふれあい育児体験

1月

- 始業式
- 2年修学旅行（北海道）

5月

- 教育相談週間
- 中間考査
- ふれあい育児体験

8月

- サイエンスキャンプ（校外宿泊体験学習）
- 夏季後期補習
- オープン・ハイスクール

11月

- おもしろ教室（小高連携）
- 職種別生き方座談会
- 教育相談週間
- 地域清掃活動

2月

- 文理探究科推薦入試
- 教育相談週間
- 期末考査
- 卒業証書授与式

6月

- 福高祭（文化祭）
- 教育相談週間

9月

- 始業式
- 教育相談週間
- 体育大会
- 英語コミュニケーション能力向上レッスン

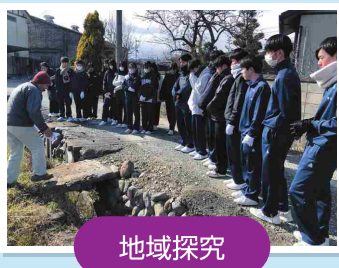
12月

- 期末考査
- 大学出張講座
- グラウンドゴルフ大会（地域交流行事）
- 終業式

3月

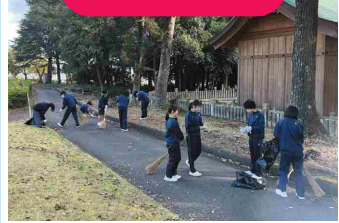
- 球技大会
- 卒業生を囲む会
- 複数志願選抜
- 終業式
- 春季集中講座
- コース課題研究発表会

福高祭



地域探究

地域清掃活動



修学旅行



普通科

2年次より文系・理系の類型に分かれます。
3年次はさらに多様な進路に対応します。

◆スクール・ポリシー（三つの方針）

育成をめざす資質・能力に関する方針（グラデュエーション・ポリシー）

- ①幅広い知識を身につけ、主体的に進路を選択する力をもつ生徒を育成する。
- ②多様な学びを通じて寛容性を育み、他者への思いやりと共生の心をもつ生徒を育成する。
- ③キャリア教育を通じて地域と連携し、仲間と協働して地域の課題を解決できる生徒を育成する。
- ④問題解決能力を身につけ、社会との関わりの中で自分らしい生き方を実現できる生徒を育成する。
- ⑤伝統文化を尊重する態度を育むとともに、新たなことにチャレンジすることができる生徒を育成する。

教育課程の編成及び実施に関する方針（カリキュラム・ポリシー）

- ①ICT機器を効果的に活用し、主体的・対話的で深い学びの実現に向けた授業を展開する。
- ②地域の文化財や自然を活用した探究的な学びを実施する。
- ③「確かな学力」を育成するために、習熟度別授業、少人数授業を実施し、個に応じた授業を展開する。
- ④国際的な視野と素養を身につけ、多様性を受容しながら他者と協働して課題解決できるグローバルな人材を育成するために、国内外の学校との交流を実施する。
- ⑤論理的思考力、課題解決能力、情報活用・発信能力育成のため、全教科・科目において、知識・技能の習得及び探究的な学習活動を展開する。

入学者の受入れに関する方針（アドミッション・ポリシー）

- ①探究心をもち自分の資質や能力を高めていこうとする意欲をもち、文武両道に励み、目標の実現に向け努力する生徒を募集する。
- ②自他ともに尊重し、仲間と協働して行動できる生徒を募集する。
- ③自主的・自律的な生活ができる生徒を募集する。



英語コミュニケーション能力向上レッスン



ふれあい育児体験

教育活動の特色

- 1 地域社会が抱える諸課題を発見し、多角的な視野で課題解決策を探る探究活動に重点的に取り組む教育活動の推進
- 2 多様な進路に対応した教育課程の編成
- 3 キャリアプランニング能力を養う体験活動を軸とした教育活動の推進
- 4 福崎町・夢前町を中心とした地域貢献活動の充実
- 5 これまでの進路実績を踏まえた多様な進路実現をめざす指導の充実

令和5年度 福崎高校普通科 卒業生の主な進学先

- 国立大 鳥取大(工・農) 九州工業大(工) 兵庫県立大(理)
岡山県立大(デザイン) 島根県立大(人間文化)
山口県立大(国際文化) 高知県立大(看護)
高知工科大(システム工)
- 私立大 関西大(経済) 京都産業大(経営・生命科学)
甲南大(文・法・経済・経営・知能情報)
大阪工業大(工)

令和7年度 入学生教育課程〈普通科〉

	1	2	3	4	5	6	7	8	9	10	11	12	13	14	15	16	17	18	19	20	21	22	23	24	25	26	27	28	29	30	31	32	
1年	普通科クラス	現代の国語	言語文化	歴史総合	公共	数学Ⅰ	数学A	物理基礎	生物基礎	体育	保健	芸術Ⅰ	英語コミュニケーションⅠ	論理・表現Ⅰ	家庭基礎	探究的時間	総合的な	H	R														
2年	文系クラス	論理国語	文学国語	古典探究	地理総合	日本史探究／世界史探究	数学Ⅱ	化学基礎	体育	保健	英語コミュニケーションⅡ	論理・表現Ⅱ	情報Ⅰ	数学B／英会話	探究的時間	総合的な	H	R															
	理系クラス	論理国語	古典探究	地理総合	数学Ⅱ	数学B	*化学基礎	*化学	物理／生物	体育	保健	英語コミュニケーションⅡ	論理・表現Ⅱ	情報Ⅰ	探究的時間	総合的な	H	R															
3年	文Ⅰクラス	論理国語	文学国語	古典探究	日本史探究／世界史探究	発展日本史／発展世界史(学校設定)	数学Ⅱ	理科総合	体育	英語コミュニケーションⅢ	論理・表現Ⅲ	選択A	選択B	選択C	探究的時間	総合的な	H	R															
	文Ⅱクラス	論理国語	文学国語	古典探究	日本史探究／世界史探究	発展日本史／発展世界史(学校設定)	政治・経済／倫理	理科総合	数学Ⅱ	数学C	体育	英語コミュニケーションⅢ	論理・表現Ⅲ	選択A	探究的時間	総合的な	H	R															
	理系クラス	論理国語	古典探究	地理探究	数学Ⅲ／探究数学β	探究数学γ	数学C	化学	物理／生物	体育	英語コミュニケーションⅢ	論理・表現Ⅲ	探究的時間	総合的な	H	R																	

* 化学基礎・化学は半期認定科目。 斜体は学校設定教科・科目。

選択A (生物探究、探究数学α、ソルフェージュ、探究情報、福祉基礎)
選択B (物質の科学、英文講読、コンテンツの制作と発信、英語表現、ボランティア実践)
選択C (スポーツⅡ、発展古典、保育基礎、政治・経済・倫理、日本の文化、キャリア基礎)

文理探究科

1クラス(40名)

2年次より文型と理型に分かれ、専門性の高い学習活動を展開します。

◆スクール・ポリシー(三つの方針)

育成をめざす資質・能力に関する方針(グラデュエーション・ポリシー)

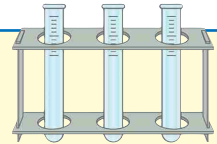
- ①幅広い知識を身につけ、主体的に進路を選択する力をもつ生徒を育成する。
- ②多様な学びを通じて寛容性を育み、他者への思いやりと共生の心をもつ生徒を育成する。
- ③キャリア教育を通じて地域と連携し、仲間と協働して地域の課題を解決できる生徒を育成する。
- ④問題解決能力を身につけ、社会との関わりの中で自分らしい生き方を実現できる生徒を育成する。
- ⑤医療福祉・自然科学分野等に関して知識を深め、積極的に探究する力をもつ生徒を育成する。

教育課程の編成及び実施に関する方針(カリキュラム・ポリシー)

- ①ICT機器を効果的に活用し、主体的・対話的で深い学びの実現に向けた授業を展開する。
- ②大学等と連携し、専門的な知識や技術を活用した探究的な学びを実施する。
- ③「確かな学力」を育成するために、習熟度別授業、少人数授業を実施し、個に応じた授業を展開する。
- ④国際的な視野と素養を身につけ、多様性を受容しながら他者と協働して課題解決できるグローバルな人材を育成するために、国内外の学校との交流を実施する。
- ⑤論理的思考力、課題解決能力、情報活用・発信能力育成のため、全教科・科目において、知識・技能の習得及び探究的な学習活動を展開する。

入学者の受入れに関する方針(アドミッション・ポリシー)

- ①本校の特色ある学びに興味関心を持ち、文武両道に励み、目標の実現に向け努力する生徒を募集する。
- ②自他ともに尊重し、仲間と協働して行動できる生徒を募集する。
- ③自主的・自律的な生活ができる生徒を募集する。



サイエンスキャンプ



地域探究



教育活動の特色

- 1 地域社会が抱える諸課題を発見し、科学的な見地から課題解決策を探る探究活動に重点的に取り組む教育活動の推進
- 2 医療・福祉をはじめ、自然科学分野に軸を置く専門的な教育活動の推進
- 3 キャリアプランニング能力を養う体験活動を軸とした教育活動の推進
- 4 福崎町・夢前町を中心とした地域貢献活動の充実
- 5 これまでの進路実績を踏まえた多様な進路実現をめざす指導の充実

【探究活動に特化した科目】

「総合的な探究の時間」「ライフ・サイエンスⅠ」「ライフ・サイエンスⅡ」「ライフ・サイエンスⅢ」

令和5年度 福崎高校総合科学コース 卒業生の主な進学先

国公立大 大阪大(工) 岡山大(工) 兵庫県立大(理)
諏訪東京理科大(工)
私立大 立命館大(理工) 関西学院大(建築)
近畿大(経営・工)

令和7年度 入学生教育課程〈文理探究科〉

	1	2	3	4	5	6	7	8	9	10	11	12	13	14	15	16	17	18	19	20	21	22	23	24	25	26	27	28	29	30	31	32
1年	文理探究科クラス	現代の国語	言語文化	歴史総合	公共	数学Ⅰ	数学A	物理基礎	生物基礎	体育	保健	芸術Ⅰ	英語コミュニケーションⅠ	論理・表現Ⅰ	家庭基礎	サイエンスⅠ	HR															
	文型	論理国語	文学国語	古典探究	地理総合	日本史探究／世界史探究	数学Ⅱ	化学基礎	体育	保健	英語コミュニケーションⅡ	数学B／英会話	情報Ⅰ	ライフ・サイエンスⅡ	HR																	
2年	理型	論理国語	古典探究	地理総合	数学Ⅱ	数学B	*化学基礎	*化学	物理／生物	体育	保健	英語コミュニケーションⅡ	情報Ⅰ	ライフ・サイエンスⅡ	HR																	
	文型	論理国語	文学国語	古典探究	日本史探究／世界史探究	発展日本史／発展世界史(学校設定)	数学Ⅱ	理科総合	体育	英語コミュニケーションⅢ	論理・表現Ⅱ	選択A	選択B	ライフ・サイエンスⅡ	HR																	
3年	理型	論理国語	古典探究	地理探究	数学Ⅲ／探究数学β・探求数学γ	数学C	化学	物理／生物	体育	英語コミュニケーションⅢ	総合英語	ライフ・サイエンスⅡ	HR																			
	文型	論理国語	文学国語	古典探究	日本史探究／世界史探究	発展日本史／発展世界史(学校設定)	数学Ⅱ	理科総合	体育	英語コミュニケーションⅢ	論理・表現Ⅱ	選択A	選択B	ライフ・サイエンスⅡ	HR																	

* 化学基礎・化学は半期認定科目。 斜体は学校設定教科・科目。

選択A(生物探究、探究数学α、ソルフェージュ、探究報情、福祉基礎)
選択B(物質の科学、英文講読、コンテツツの制作と発信、英語表現、ボランティア実践)

運動部

陸上競技部 剣道部 水泳部 卓球部 男子テニス部
 男子バドミントン部 野球部 男子サッカー部
 男子バスケットボール部 女子バレーボール部 女子テニス部
 女子バドミントン部 女子ソフトボール部



野球部



男子テニス部



陸上競技部



男子サッカー部



卓球部



男子バドミントン部



男子バスケットボール部



女子バレーボール部

文化部

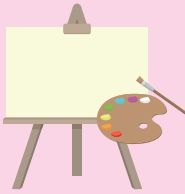
ギター・マンドリン部 吹奏楽部
 コーラス部 ホームメイド部
 茶華道部 放送部 写真部
 美術部 書道部 (ボランティア部)



放送部



書道部



ホームメイド部



茶華道部



コーラス部



ギター・マンドリン部



吹奏楽部



コーラス部

※今後、生徒の希望等に応じて、新たな部活動の設置を検討します。

福崎高校 部活動成績

- 陸上競技部** 令和4年度兵庫県高等学校ユース陸上競技対校選手権大会 女子1年5000m競歩 第3位
近畿大会出場
- 水泳部** 令和2年度兵庫県高等学校ジュニア選手権水泳競技大会 女子200m個人メドレー 第7位
近畿大会出場
- バドミントン部** 平成30年度兵庫県高等学校新人バドミントン大会 女子ダブルス ベスト12
近畿大会出場
- ギター・マンドリン部** 令和元年度全国高等学校ギター・マンドリン音楽コンクール 優良賞：令和2年度同大会中止
令和6年度兵庫県高等学校ギター・マンドリンフェスティバル 優秀賞
全国大会出場(46年連続)

令和6年度入試(令和5年度)の合格大学等

国公立大学(13名)

大阪大	1	高知県立大	1
岡山大	1	高知工科大	1
鳥取大	2	諏訪東京理科大	1
九州工業大	1		
兵庫県立大	2		
岡山県立大	1		
島根県立大	1		
山口県立大	1		

私立大学(184名)

関西学院大	5	追手門大	3	大和大	1
甲南大	8	大阪経済大	1	京都産業大	4
神戸学院大	17	大阪工業大	12	立命館大	4
神戸女子大	5	大阪産業大	9	岡山理科大	11
神戸常盤大	6	関西大	3	川崎医療福祉大	2
神戸薬科大	1	関西外大	7		
兵庫医科大	4	近畿大	27		
武庫川女子大	6	摂南大	3		

専門学校(23名) 就職(3名)

姫路医療センター看護	2
姫路赤十字看護	1
姫路市医師会看護	2
神戸総合医療専	2
日本工科大学校	1
京都建築大学校	1
姫路理容美容専	1

福崎高校令和5年度 卒業生からひとこと

◆大阪大学 工学部 進学

私は、2年生のサイエンスの授業でビッグデータに関する活動をしたことをきっかけに、ビッグデータを扱う研究をしたいと思い、工学部を目指すことにしました。受験について、皆さんに伝えたいことは、次の3つです。①数学・物理では、定理・公式を導出できるようにすること。定理・公式がなぜ成り立つのかを知ると、より記憶に残るうえ、その定理・公式に関連した問題も解きやすくなります。②早いうちに予習をする。理科・社会など、遅い時期に習った内容は、勉強が疎かになりがちであるため、早いうちに勉強を進めておくべきです。③最後まで執念深く足掻き続けること。例えば、数学で解法が思いつかない問題が出たとき、必死に手を動かし、試行錯誤することによって、規則性を見出し、解法が思いつくことがあります。だから、わからない問題が出て、諦めず取り組もうとすることが重要だと思います。

◆山口県立大学 国際文化学部 進学

私は図書館司書や学芸員の資格を取りたいと考え、それらの資格を取得できる学部を受験しました。勉強に関しては、暗記を苦手としていたので、通学の電車中などの隙間時間を使って英単語や古文単語を覚えるようにしました。小テストで間違えた、あるいはわからなかった単語はチェックして、何度も書いたり声に出したりして記憶できるように努力しました。また、問題集については、焦ってランクが上の問題集に手を出したこともありましたがうまくいかず、結局、学校で配布された問題集を一回解いて終わりにするのではなく、何回も解いて自分の苦手な問題を克服することが点数を上げる近道だとわかりました。二次試験対策としては大学ごとに問題の傾向が変わるので、早めに過去問に取り組み、傾向をつかむことが大事です。学校の補習や二次対策をうまく活用することをおすすめします。

◆兵庫医科大学 リハビリテーション学部 進学

私が受験勉強において工夫したことは、知識を詰め込むだけでなく、アウトプットすることです。例えば、英語の単語は暗記だけでなく、ふとした瞬間に書き出したり、友達との会話の中で覚えた単語を使ったりしてたくさんアウトプットすることを意識しました。逆に、後悔していることは、小テストをその場しのぎで済ませていたことです。前日だけでなく、一週間前からコツコツと勉強していれば、長期記憶として定着し、英単語などを覚え直す手間が省け、演習にもっと時間を割くことができたと思います。また、模試の結果に一喜一憂しすぎないことも重要だと感じました。模試と入試問題では出題傾向が異なることがほとんどなので、後輩の皆さんには、入試で合格点を取ることを第一に考えて勉強し、志望校合格を勝ち取ってほしいと思います。

◆関西学院大学 文学部 進学

いわゆる勉強とは異なりますが、私が受験勉強につながると思い取り入れたことを紹介します。まず、英語については、スマホなど身の回りの物の言語設定を全て英語にしました。わからない単語は調べて使っていくうちに、1か月後にはかなり理解できるようになっていました。さらに、英語圏の友人を作って、チャットするようにしました。これで、かなり筆記、会話文の力がつきました。次に社会科目については、動画(これも英語のものがおすすめ)を見て、その都度レポートにまとめるようにしました。英語圏の国営ニュースの動画を見るようにすると、英語力も上がるし、世界で今起きていること、また日本とは違う感覚などを知ることができて大変ためになったと感じています。

兵庫県立播磨福崎高等学校(仮称)

Hyogo Prefectural Harima Fukusaki High School

〒679-2212 兵庫県神崎郡福崎町福田234-1

TEL. 0790-22-1200

FAX. 0790-22-1201

<https://dmzcms.hyogo-c.ed.jp/harifuku-hs/NC3/>

詳しい情報は
本校Webサイトを
ご覧ください。



- JR姫路駅からJR播但線に乗車
JR福崎駅下車 徒歩4分

- 中国自動車道福崎ICから10分
七種川の東沿いを北上し、途中から線路沿いをJR福崎駅へ

