

学校案内
2024

全日制

普通科 (160名)
自然科学類型 (40名)
(令和7年度入学生より)



*Aioi High School,
Passport to the World*

相生高校から世界へ



兵庫県立相生高等学校



学力向上を目指した魅力ある教育活動

教育目標

相高で学ぶ

校訓：自律、創造、敬愛 Aoi High School, Passport to the World～相生高校から世界へ～

自ら考え、主体的に学ぶ
意欲・態度を養う

自らの考えや意見を述べ、
表現力を育む

自らの頭で考え、
創造する力を培う

令和6年度 兵庫県立相生高等学校スクール・ポリシー

グラデュエーション・ポリシー 育成をめざす資質・能力・生徒像

- 豊かな人間性と感性を持った相高生 ●失敗しても何度でも立ち上がり、挑戦し続ける「強い心」を持った相高生
- 多様な人々と協働し、地域や国際社会に貢献できる相高生
- 激動する社会の変化に柔軟に対応できる力と競争力を持った相高生
- ①基礎的な知識・技能 ②高い応用的学力 ③自ら問いをたて課題を解決する能力 ④主体性・協働性、
- ⑤創造力 ⑥コミュニケーション力

カリキュラム・ポリシー 教育課程の編成・実施

- 神戸大学・岡山大学・広島大学・大阪教育大学と連携した、高い学力や豊かな感性を身に付ける探究的な学びや国際理解・交流活動の推進
- 牛窓海洋研修、フィールドワーク、生徒主体の体育大会・文化祭等の目標に向かって協働・挑戦し、主体性を高める活動の推進
- 相生市歴史巡検や矢野川水生生物調査等、市と連携した生徒の課題解決力や創造力等を高める活動の推進

学校行事・LHR

- 生徒主体の学校行事運営 ●神戸大学国際交流
- 体育大会と相高祭 ●宿泊研修
- 大学や研究施設訪問 ●相高生フォーラム
- 国際理解教育講演会 ●海外語学研修
- 大阪教育大学音読講義

大学入試制度改革への対応

- 思考力問題の作成 ●共通テスト対応への研究
- 主体的・協働的な学び ●職業・学部・大学ガイダンス
- 英語技能の伸長
- 「キャリアパスポート」の活用による活動記録の蓄積
- 公開授業

部活動

- 周囲への感謝の気持ち
- マナーの向上とルールの遵守
- 協調性と連帯感の醸成
- 競技力・技術力・表現力の向上
- 目標設定とそれを超える努力
- 大会や発表会への積極的参加

英語

- ・思考力問題の作成
- ・学年統一朝テスト
- ・補習等 ・ALTの活用
- ・ペアワークやグループワークの実施
- ・音読テスト・スピーチテスト
- ・検定への挑戦・English Day
- ・英語による発表活動

理科

- ・思考力問題の作成
- ・補習等
- ・大学のアドミッションポリシーの研究
- ・課題研究と発表
- ・実験実習考察の実施
- ・科学イベントへの参加
- ・数学科甲子園出場

数学

- ・思考力問題の作成
- ・学年統一朝テスト
- ・補習等
- ・生徒による解答解説
- ・習熟度授業の充実
- ・課題研究と発表

地歴・公民

- ・思考力問題の作成
- ・補習等
- ・映像と実物教材の鑑賞
- ・資料を活用した授業
- ・フィールドワーク

国語

- ・思考力問題の作成
- ・学年統一朝テスト
- ・補習等 ・読書活動
- ・発表機会の設定
- ・グループ学習
- ・他教科と連携した小論文指導の充実
- ・習熟度授業の充実

総合的な探究の時間

- ・進路学習
- ・プレゼンテーション
- ・探究活動
- ・グループワークとフィールドワーク

芸術

- ・表現方法の理解と活用
- ・作品の鑑賞
- ・豊かな情操の育成
- ・作品制作・発表

情報

- ・情報モラルの獲得
- ・情報収集と整理
- ・ビジネスソフトの習得
- ・プログラミングの習得
- ・プレゼンテーション

家庭

- ・グループ学習
- ・食育指導
- ・ふれあい保育
- ・実習体験

保健体育

- ・集団行動を通じた協調性の養成
- ・体育大会での連帯感の養成
- ・マラソン大会での達成感の養成
- ・選択体育での自ら学ぶ力の養成
- ・発表機会の設定
- ・補強運動による体力向上
- ・SDGsに寄与する考え方の育成

校外への情報発信

- 学校説明会 ●学校案内・リーフレットの作成・配布
- いつでもオープンハイスクールの実施
- ホームページの更新
- 学年通信・保健だより・図書館だよりの発行
- 生徒による母校訪問 ●PTA会報・同窓会報発行

地域連携

- 相生市連携探究活動 ●おもしろ科学実験教室
- さまざまなボランティア活動
- 相生市歴史巡検・歴史マップ作成
- さわやかあいさつ運動 ●通学路清掃
- 矢野川水生生物調査

PTAによる連携・支援

- 各種行事への参加・支援
- 街頭指導
- 相高祭模擬店出店
- 進路説明会・研修会

- 「大学入学共通テスト」や新教育課程に対応した学習・指導方法の研究
- ICTやBYODの有効活用による、個別最適な学びと協働的な学びの一体的な充実の研究
- 文理の枠を超えた複眼的視野による探究学習の研究

基礎基本の定着と幅広い学力の育成 個に応じたきめ細かな学習指導 一人一人の高い志の実現を支援

アドミッション・ポリシー 入学者の受入れ方針

- ・自己実現に向け、真面目に一生懸命努力をする生徒・粘り強く頑張る生徒
- ・笑顔や自分から挨拶を心掛ける生徒・協調性があり、協働して課題等に取り組む生徒

相生高校の1日

相高坂
大変だ～



登校

自転車・電車・
徒歩などで登校します。



8:15 SHR

小テストや1日の連絡が
あります。

8:30～ 授業

午前の授業（1～4限）
授業は1コマ50分、10分
の休み時間をはさみ、午前
中に4授業行われます。



12:40 昼食

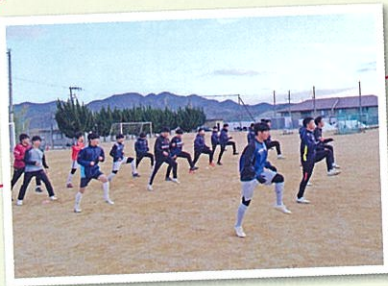
お弁当を食べたり、食堂
へ行ったりしてリフレッ
シュします。



16:25～ 放課後

部活、自習をしたり、時には
先生方に面接練習をして頂き
ます。

頑張るぞ!!



16:00～ SHR・掃除

生徒が感謝の気持ちを持って清掃
を行います。

13:05～ 授業・補習

午後の授業（5～6限）
月・火・木は7限もあります。

制服

令和4年度から、男子の制服が詰め襟からブレザーに変わりました。
女子のリボンのデザインも変わり、女子もスラックスやネクタイを選べます。

ブレザー冬服



合服



夏服



ネクタイ・リボン



基礎的・基本的な知識・技能の定着を図り、自ら課題を解決する思考力・判断力・表現力を高めます。

一人一人の能力や適性に応じた教育を展開しています。

- ・第1学年は「普通コース」と「自然科学コース」に分かれています。
- ・第2学年より、「普通コース」は希望進路に応じて「文系」と「理系」に分かれます。
- ・国語・数学・英語では習熟度別授業も、選択科目によっては少人数授業も実施しています。

科目上の目盛りは、単位数（週あたりの授業時間）を表します。□は、必修科目

令和6年度入学(48回生)	1	2	3	4	5	6	7	8	9	10	11	12	13	14	15	16	17	18	19	20	21	22	23	24	25	26	27	28	29	30	31	32
第1学年	普通科	現代の国語(現文)	言語文化(古典)	歴史総合	公共	数学Ⅰ	数学A	生物基礎	物理基礎	体育	保健	音楽Ⅰ	美術Ⅰ	書道Ⅰ	英語コミュニケーションⅠ	論理表現Ⅰ	情報Ⅰ	探究的時間	総合的な探究の時間	LHR												
	普通科(自然科学コース)	現代の国語(現文)	言語文化(古典)	歴史総合	公共	数学Ⅰ	数学A	生物基礎	物理基礎	体育	保健	音楽Ⅰ	美術Ⅰ	書道Ⅰ	英語コミュニケーションⅠ	論理表現Ⅰ	情報Ⅰ	探究的時間	総合的な探究の時間	LHR												

令和6年度入学(48回生)	1	2	3	4	5	6	7	8	9	10	11	12	13	14	15	16	17	18	19	20	21	22	23	24	25	26	27	28	29	30	31	32	33
第2学年	文系	論理国語	古典探究	世界史探究	日本史探究	地理総合	数学Ⅱ	数学B	化学基礎	生物基礎※1	体育	保健	英語コミュニケーションⅡ	論理表現Ⅱ	家庭基礎	LHR																	
	理系	論理国語	古典探究	地理総合	地理探究	数学Ⅱ	数学Ⅲ	数学B	物理生物	化学基礎	化学	体育	保健	英語コミュニケーションⅡ	論理表現Ⅱ	家庭基礎	LHR																
	自然科学コース	論理国語	古典探究	地理総合	地理探究	数学Ⅱ	数学Ⅲ	数学B	物理生物	化学基礎	化学	体育	保健	英語コミュニケーションⅡ	論理表現Ⅱ	家庭基礎	基礎の探究※2	LHR															

令和6年度入学(48回生)	1	2	3	4	5	6	7	8	9	10	11	12	13	14	15	16	17	18	19	20	21	22	23	24	25	26	27	28	29	30	31	32
第3学年	文系	論理国語	古典探究	世界史探究	日本史探究	政治経済	数学Ⅱ	数学C	化学総合基礎	生物総合基礎	体育	英語コミュニケーションⅢ④	論理表現Ⅲ	探究的時間	総合的な探究の時間	LHR																
		論理国語	古典探究	世界史探究	日本史探究	政治経済	数学Ⅱ	数学C	選択※3	生物総合基礎	体育	英語コミュニケーションⅢ	論理表現Ⅲ	探究的時間	総合的な探究の時間	LHR																
	理系	論理国語	古典探究	地理探究	数学Ⅲ	数学C	物理/生物	化学	体育	英語コミュニケーションⅢ	論理表現Ⅲ	探究的時間	総合的な探究の時間	LHR																		
自然科学コース	論理国語	古典探究	地理探究	数学Ⅲ	数学C	物理/生物	化学	体育	英語コミュニケーションⅢ	論理表現Ⅲ	探究的時間	総合的な探究の時間	LHR																			

- ※1 第2学年文系の生物探究基礎は学校設定科目。
- ※2 第2学年自然科学コースの理数探究基礎は週33単位の履修を申請して行う。
- ※3 第3学年の選択は、言語表現、世界史発展、日本史発展、化学総合基礎から1科目選択

*第3学年の言語表現、世界史総合基礎、世界史発展、日本史総合基礎、日本史発展、化学総合基礎、生物総合基礎、グローバル英語は学校設定科目

時間割(例)

1年

	月曜日	火曜日	水曜日	木曜日	金曜日
1	体育	公共	言語文化	英語コミⅠ	現代の国語
2	数学Ⅰ	生物基礎	体育	物理基礎	公共
3	生物基礎	数学Ⅰ	英語コミⅠ	数学A	数学A
4	現代の国語	歴史総合	情報Ⅰ	数学Ⅰ	体育
5	歴史総合	物理基礎	論理表現Ⅰ	芸術	情報Ⅰ
6	英語コミⅠ	芸術	LHR	言語文化	論理表現Ⅰ
7		総合的な探究		保健	

3年文系

	月曜日	火曜日	水曜日	木曜日	金曜日
1	政治経済	世探/日探	英語コミⅢ	論理表現Ⅲ	数学C
2	世探/日探	英語コミⅢ	化学総合基礎	英語コミⅢ	体育
3	古典探究	体育	論理国語	英語コミⅢ	政治経済
4	化学総合基礎	数学C	古典探究	生物総合基礎	英語コミⅢ
5	数Ⅱ	総合的な探究	数学Ⅱ	数学C	世総/日総
6	論理表現Ⅲ	論理国語	LHR	世探/日探	古典探究
7				総合的な探究	

ここがポイント!

探究活動では相生市と連携して問題解決に取り組んでいます

ここがポイント!

英語や数学は少人数授業で理解が深まるようにしています

ここがポイント!

国公立文系を目指した時間割です

ここがポイント!

SDGs(持続可能な発展目標)について学び、社会について理解を深めます

夢の始まりを、相生高校から



卒業後の主な進路 普通科

国公立大学進学から就職まで、一人ひとりの進路に丁寧に向き合います。

国公立大			私立大		
北見工大	2	宮崎大	1	叡啓大	1
東京農工大	1	琉球大	2	広島市立大	1
京都工芸繊維大	1	秋田県立大	1	山口東京理科大	5
大阪大	1	東京都立大	1	周南公立大	3
神戸大	4	三条市立大	2	下関市立大	3
兵庫教育大	8	石川県立大	1	高知工科大	9
和歌山大	1	公立小松大	1	北九州市立大	6
鳥取大	18	都留文科大	2	福岡県立大	1
島根大	5	静岡県立大	2	長崎県立大	2
岡山大	12	兵庫県立大	18	熊本県立大	1
山口大	5	神戸市外大	2		
徳島大	5	公立鳥取環境大	5		
香川大	9	島根県立大	4		
愛媛大	2	新見公立大	7		
高知大	5	岡山県立大	6		
九州工大	1	尾道市立大	2		
福岡教育大	1	県立広島大	5		
長崎大	2	福山市立大	3		

専門学校	
姫路医師会看護専門学校	7
姫路赤十字看護専門学校	5
姫路医療センター附属看護専門学校	8

就職	
地方公務員（警察）	3
地方公務員（消防）	2
自衛隊	1

(過去3年間の延べ合格数)

卒業生からのメッセージ



井本 華音 (岡山大学 教育学部)

相生高校は勉強の力がつくだけでなく、学校行事や部活動などの学校生活を楽しむことのできる高校です。勉強面では、先生方が親身になって小テストや放課後補習など、授業以外でのサポートもして下さります。小テストにマイナスなイメージを持つ人も多いかもしれませんが、力は必ず身につけてくるので頑張ってください。職員室前のがんば廊下や図書室なども積極的に活用してみてください。

学校行事は全体的に盛んで、相高祭をはじめとして体育大会や球技大会など数多くの行事が生徒会を中心に行われます。友達やクラスの仲間との絆が深まる良い機会なので、ぜひ存分に楽しんでください。

この相生高校で友情を分かち合える仲間と共に、人生一度きりの高校生活を充実したものにしてください。



和田 優宏 (神戸大学 工学部)

僕は是非相生高校をお勧めしたいと思います。3年間通ってみて、相生高校では自分の思い描いた高校生活を送ることが出来る学校だと思いました。行事がしっかりしているので、仲間と楽しい青春を謳歌するのもいいでしょう。部活で汗を流して、仲間と切磋琢磨し技術を高めていくのもいいでしょう。全力で勉強に打ち込んでみて難関大を目指すことも可能です。是非相生高校で皆さんが思い浮かべる高校生活を自分の手で作り上げてください。

学校生活

4月

入学式・始業式・1日校外活動
学習オリエンテーション（1年）

5月

中間考査・地域清掃活動

6月

教育実習・相高祭（文化祭）

7月

期末考査・球技大会・進路講演会・終業式
自然科学コース宿泊研修・夏季前期補習



1月

始業式・地域清掃活動

2月

全校読書会・マラソン大会
自然科学類型推薦入学適性検査
学年末考査・卒業証書授与式

3月

球技大会・進路講演会・大学別ガイダンス
English Day・複数志願選抜学力検査・終業式



8月

夏季後期補習・オープンハイスクール
自然科学類型体験入学

9月

始業式・体育大会

10月

中間考査・学部別ガイダンス
車椅子体験講習会・修学旅行（2年）

11月

創立記念日（8日）・秋季学校説明会
相高生フォーラム・地域清掃活動

12月

期末考査・神戸大学国際交流・終業式
IHI工場見学・自然科学コース大学訪問



他に、人権講演会・国際理解講演会等もあります。

県立高校魅力アップ推進事業

企業や研究施設、博物館での研修、企業や大学の研究者を招いての講義や実習を経験します。また、数学理科甲子園に参加しています。昨年度に続いてコミュニケーション力や語学力向上のための研修を実施します。



(株)IH1 相生事業所見学



数学・理科甲子園



英語でコミュニケーション

特色ある学校行事

“Passport to the World” を掲げ、神戸大学にて留学生との交流会を行っています。また、相高生フォーラムでの弁論や全校読書会など、創立当初から本校が独自で行っている行事もあります。さらにEnglish Dayと銘打って多くのALTと交流する行事も実施しています。



神戸大学留学生との交流会



相高生フォーラム



English Day

ふるさとに貢献する活動

ペーロン競漕体験を2年生に取り入れ、ふるさとの伝統文化を体験しています。また、生徒会を中心に挨拶運動や清掃活動を定期的に行うなど、地域の様々な催しにボランティアとして参加しています。毎年、相生市内の歴史巡検も実施しており、平成30年度から、相生市と連携し課題解決に向けた市政提言「わがまち相生」も行っています。



高齢者施設訪問



通学路の清掃活動



おもしろ科学実験出前教室



ペーロン競漕体験



さわやか挨拶運動

その他の取り組み

「不易流行」 「不易」変わらない部分、基礎基本を大切にしながら、「流行」新しいことも取り入れて挑戦します。学校のあり方を総点検し、本当は何が、なぜ大切かを考えて、常に進化を続けます。

「百聞不如一見」 是非相生高校を実際に見に来てください。随時ご希望があれば学校をご案内するという取り組みをしています。例年文化祭(相高祭)も一般の方にも公開しています。知りたいこと見学したいことがあれば、ご連絡ください。

「切磋琢磨」 生徒は、教室や図書室以外に、職員室前「がんば廊下」に据え付けられた机で自習をしたり質問をしたりしています。職員は、職員間での「公開授業ウイーク」や校外への「公開授業」を設定し研修をしています。



自習や質問で賑わう「がんば廊下」

部活動 令和5年度活動状況

運動部

部活動では、校内行事やボランティアにも貢献しています。



女子バレーボール部



女子バスケットボール部



女子ソフトテニス部



陸上競技部



野球部



卓球部



サッカー部



剣道部

●バレーボール部

男子 秋季西播大会 4位
西播リーグ2部 3位
女子 2023-24V.LEAGUE DIVISION2 WOMEN
たつの大会にコートオフィシャルとして参加

●バスケットボール部

男子 冬季西播大会 3位
女子 秋季西播大会Bリーグ 4位
U18西播・但馬地区リーグ1部 6位
秋季西播大会 優勝

●ソフトテニス部

男子 県新人中央大会 個人 1回戦
団体 2回戦
県シングルス大会 3回戦
女子 県民大会 個人戦出場
相生市民大会 個人戦 2位

●陸上競技部

第76回兵庫県高等学校陸上競技対校選手権大会
男子 やり投 第9位
第76回兵庫県高等学校陸上競技対校選手権大会西播地区予選
女子 100mH 第3位
第58回西播高等学校ジュニア陸上競技対校選手権大会
女子 100mH 第3位、400mH 第3位
やり投 第3位、総合 第8位

●卓球部

男子 西播総体 団体 準優勝
ダブルス 第3位
県総体 ベスト16
ダブルス 1組出場
シングルス2名出場
女子 県総体 団体出場
ダブルス 1組出場
シングルス1名出場
県新人 シングルス1名出場

●野球部

第105回全国高等学校野球選手権兵庫大会
相生1-11網干
令和5年度春季高校野球西播地区大会
佐用・相生5-1相生産業 佐用・相生6-8姫路西
令和5年度秋季高校野球西播地区大会
相生0-10姫路工業 相生14-1淳心学院
相生2-9龍野北

●サッカー部

令和5年度西播磨サッカー大会 優勝

●剣道部

第70回西播高等学校剣道大会 女子団体 ベスト8
第71回兵庫県高等学校剣道大会 男子団体 出場
女子団体 出場
第64回西播高等学校新人剣道大会 男子団体 ベスト8
女子団体 第2位
第70回兵庫県高等学校新人剣道大会 男子団体 出場
女子団体 ベスト8



文化部

- 吹奏楽部 兵庫県吹奏楽コンクール西播地区大会S部門 金賞
第7回定期演奏会



吹奏楽部

- 情報メディア部 【写真班・コンピュータ班】

写真班 兵庫県高等学校秋季写真コンテスト西播磨支部予選 佳作
コンピュータ班

検定の取得 (合格は延べ人数)

日本語ワープロ検定試験

1級1人、準1級1人、2級1人、準2級4人、3級9人 合格

情報処理技能検定試験 (表計算)

2級4人、準2級13人、3級10人 合格

全国中学高等学校ライフイズテックレッスンコンテスト2023冬
SDGs問題解決部門奨励賞 (1名)



情報メディア部 コンピュータ班

- 弦楽部 【クラシックギター班・箏曲班】

クラシックギター班

相高祭ステージ発表 ミニコンサート開催

愛老園慰問参加

箏曲班

兵庫県高等学校邦楽連盟西播磨支部演奏会に出場

兵庫県高等学校総合文化祭邦楽部門演奏会に出場

相生市文化祭邦楽演奏会に参加

愛老園に訪問して演奏

- 放送部 第70回NHK杯全国高校放送コンテスト兵庫大会 出場

ラジオドラマ小部門 佳作

第47回兵庫県高等学校総合文化祭放送文化部門 出場

学校行事の放送補助

昼休み放送の番組制作

2023年羅漢の里もみじまつりにおいて相生らじおと共同で生放送

- 自然科学部 千種川水系水生生物調査、福泊海岸植生調査

- アート部 【美術班・書道班・文芸班】

美術班 JR相生駅市PRポスター制作展示

書道班 第48回ふれあい書道展に出品

第40回成田山全国競書大会に出品

- 茶華道部 【茶道班・華道班】

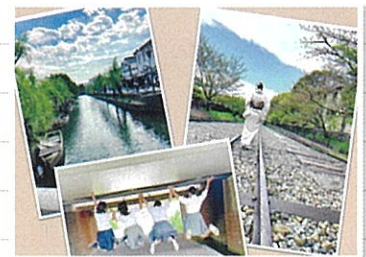
華道班 相高祭での華展

愛老園での生け花展示

茶道班 相高祭での茶会

愛老園慰問

- ESS部



情報メディア部 写真班



弦楽部 クラシックギター班



弦楽部 箏曲班



ESS部



放送部



アート部 美術班



アート部 書道班



茶華道部 華道班

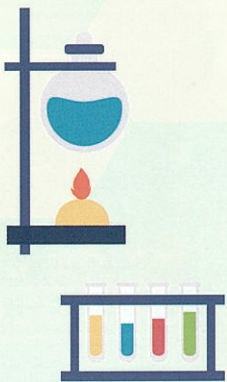


自然科学コース

(令和7年度入学生より自然科学類型に変わります)

自然科学探究

1年次での、コース独自の特別授業や体験学習を踏まえて、2年の1年間を通して取り組む科目です。理科と数学の中から、研究分野を選び、グループで探究し、探究成果をプレゼンテーションします。基礎的な科学の考え方や実験・研究の技術、さらにプレゼンテーション力を身に付けることができます。



岡山大学との連携

岡山大学と連携し、研究法の基礎から発表までの特別授業を受けます。



卒業後の進路 自然科学コース

自然科学コースの過去3年間における主な大学の合格延べ人数

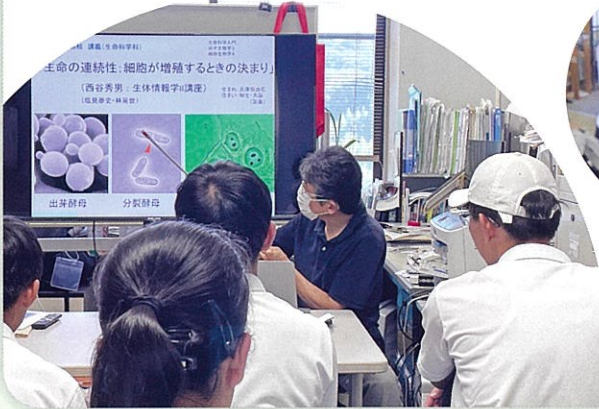
国公立大		私立大		国公立大		私立大	
北見工大	1	秋田県立大	1	大阪経大	3	神戸女子大	2
大阪大	1	兵庫県立大	1	大阪工業大	2	神戸親和大	1
神戸大	1	公立鳥取環境大	4	大阪産大	2	神戸常盤大	5
鳥取大	4	新見公立大	2	関西外国語大	1	神戸薬科大	2
岡山大	3	岡山県立大	3	近畿大	7	兵庫大	2
山口大	1	尾道市立大	1	摂南大	1	兵庫医大	1
香川大	2	県立広島大	1	大和大	1	関西福祉大	3
高知大	1	山口東京理科大	4	関西学院大	3	武庫川女子大	2
九州工大	1	高知工科大	3	神戸学院大	3	宝塚医療大	1
		長崎県立大	1	甲南大	3	岡山理科大	9
						川崎医療福祉大	2
						倉敷芸術科学大	1
						専門学校	
						神戸電子専門学校	1
						日本コンピュータ専門学校	1
						姫路医師会看護専	1
						大 学 校	
						水産大学校	1

貴重な体験・広がる未来



体験型学習

自然科学コース牛窓海洋研修、IHI、Spring-8、兵庫県立大学理学部など企業や研究施設の見学で自然科学の理解を深めます。また、おもしろ科学実験教室を企画し、小学生に実験の楽しさを伝えます。



学習のバックアップ体制

少人数授業や補習によるきめ細やかな指導体制が整っており、弱点の補強と得意科目の強化ができます。



卒業生からのメッセージ

杉原 夢人 (岡山大学 工学部)

相生高校といえば、勉強のイメージが強い人が多いかもしれませんが、ですが、言い換えればそれだけ進路実現がしやすいということでもあります。週末課題や小テストを無駄と考えるかもしれませんが、将来どこかで役立つものがほとんどだと思います。また、先生方は皆さんとても優しく、熱心でどんな些細な質問であっても、分かるまで丁寧に教えてくださいます。先生に質問したり自習するのに最適な環境のがんば廊下という場所もあります。

そして、相生高校は部活動や行事にもとても力を入れています。特に、行事は自分自身が主体的に行っていくものがほとんどです。高校生活は、勉強以外にも楽しいことがたくさんあるので、ぜひ相生高校で充実した3年間を過ごしてください!

服部 愛実 (兵庫県立大学 看護学部)

相生高校の特長は、勉強も部活も全力で取り組める環境がある点です。多くの小テストや課題に初めは圧倒される事もあると思いますが、それを乗り越えれば、自分の目指す将来像に近づく事が出来ます。がんば廊下や図書室などの自主学習ができる環境があり、丁寧に教えてくださいます先生方もいるので、心配する必要はありません。部活動では同じ目標を持つ仲間と多くの事を乗り越え、かけがえのない思い出を作る事が出来ます。さらに様々な行事を通して、今しか出来ない経験を全力で楽しむことも出来ます。

このように、沢山の仲間や先生方と共に、様々な経験を通して、沢山の笑い合い、時には辛い事も乗り越えながら、自分の望む高校生活と将来像のどちらも叶えられるはずです。ぜひ相生高校で充実した日々を送ってください。

【兵庫県立相生高等学校】自然科学類型 (令和7年度入学生より)

AIOI探究モデル



Ambition 大志
Inspiration 着想
Observation 観察
Innovation 革新

育成をめざす資質・能力・生徒像
 グラデュエーションポリシー

課題解決能力

未知なる分野に挑戦することができる
 革新的な知識と技能



創造力

多様な価値観を尊重し、
 豊かな発想力と柔軟性のある人間性

主体性・協働性

目標の実現に向けて努力を続け、
 仲間とともに粘り強く取り組む力



コミュニケーション力

正解のない予測困難な社会に
 立ち向かうための求心力と
 発信力



目標

- ① Society5.0に代表される社会の変化に対応するため、探究活動を軸とした深い学びを実現する。
- ② 教科横断的な学びにより、事象を多面的に捉える観察力、新たな知を生み出す柔軟な創造力を育成する。
- ③ 自己の興味関心に応じて、生涯にわたって学び続ける資質と能力を涵養する。

1年

探究の基礎

～探究活動の基礎固め～

理数探究基礎

自然科学を多面的に捉え、
 探究の在り方の基礎を構築

- ・相生市/大学/企業との連携
- ・牛窓海洋研修
- ・大型放射光施設SPring-8研修

『SDGsの実現と
 地域社会の考察』

2年

テーマの設定と探究

～班別探究活動～

AIOI探究Ⅰ (学校設定科目)

- ・AIOI探究中間発表会
- ・岡山大学/兵庫県立大学特別講義
- ・大学研究室/企業訪問
- ・数学理科甲子園
- ・データサイエンス講座

『SDGs目標の達成に
 向けた探究活動』

3年

探究の深化と表現

～発展的探究活動～

AIOI探究Ⅱ (学校設定科目)

- ・AIOI探究発表会
- ・プレゼンテーション講座

『国際的観点から見た
 SDGs目標の実現と
 英語論文作成』

相生高校HPのQRコード



活動の詳細 (随時更新)は、
 ホームページでご覧になれます。

兵庫県立 相生高等学校



兵庫県立相生高等学校

〒678-0001 相生市山手1丁目722番10
 Tel (0791) 23-0800 Fax (0791) 23-0801
<https://dmzcms.hyogo-c.ed.jp/aioi-hs/NC3/>

