

保護者アンケート結果(年度比較)

2018年11月実施

4：よくあてはまる

2：どちらかといえばあてはまらない

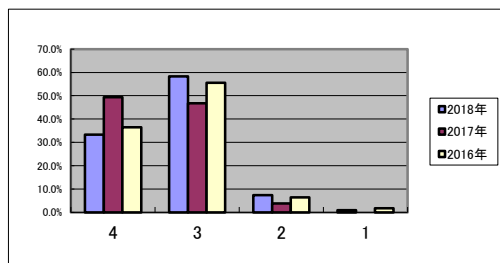
3：どちらかといえばあてはまる

1：あてはまらない

アンケート	2018年	2017年	2016年
回収人数	108人	80人	110人

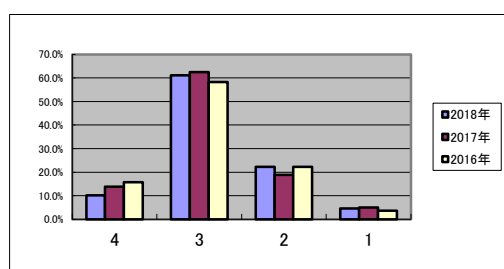
2 お子様は、生き生きとして楽しく充実した学校生活を送っている。

番号	2018年	2017年	2016年
4	33.3%	49.3%	36.4%
3	58.3%	46.8%	55.5%
2	7.4%	3.8%	6.4%
1	0.9%	0.0%	1.8%



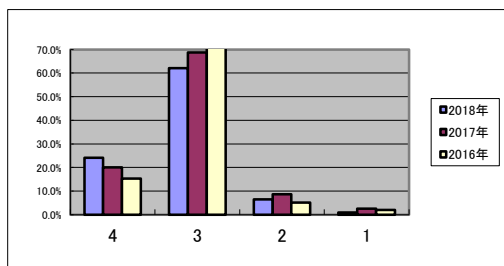
3 お子様は、夢や目標に向かって意欲的かつ積極的に勉学に取り組んでいる。

番号	2018年	2017年	2016年
4	10.2%	13.8%	15.7%
3	61.1%	62.5%	58.3%
2	22.2%	18.8%	22.2%
1	4.6%	5.0%	3.7%



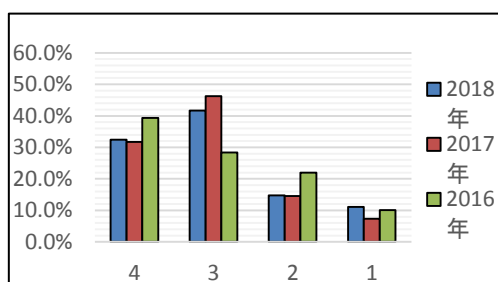
4 お子様は、興味関心・進路希望に応じ、必要な科目を選択できている。

番号	2018年	2017年	2016年
4	24.1%	20.0%	15.3%
3	62.0%	68.8%	77.6%
2	6.5%	8.6%	5.1%
1	0.9%	2.5%	2.0%



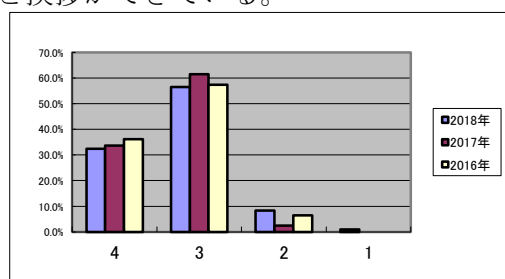
5 お子様は、学校からの保護者宛てのプリントを、保護者に渡している。

番号	2018年	2017年	2016年
4	32.4%	31.7%	39.4%
3	41.7%	46.3%	28.4%
2	14.8%	14.6%	22.0%
1	11.1%	7.3%	10.1%



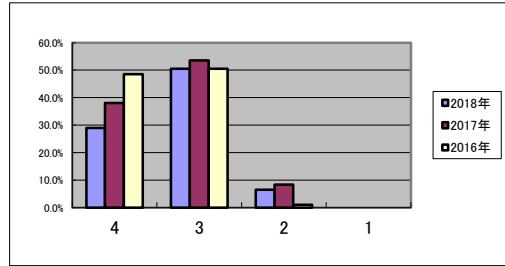
6 お子様は、学校・地域・家庭内できちんと挨拶ができている。

番号	2018年	2017年	2016年
4	32.4%	33.7%	36.1%
3	56.5%	61.5%	57.4%
2	8.3%	2.5%	6.5%
1	0.9%	0.0%	0.0%



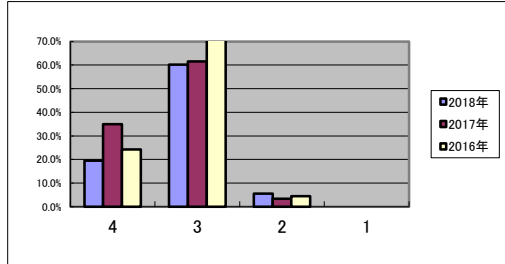
7 本校は、単位制を活用した魅力と特色ある教育活動を展開している。

番号	2018年	2017年	2016年
4	29.0%	38.0%	48.5%
3	50.5%	53.5%	50.5%
2	6.5%	8.4%	1.0%
1	0.0%	0.0%	0.0%



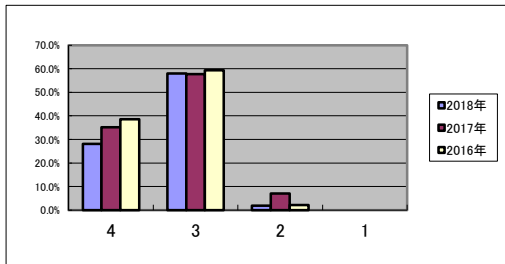
8 本校は、生きる力（思考力・学力・体力・自己表現力・問題解決能力など）の育成を図っている。

番号	2018年	2017年	2016年
4	19.4%	35.0%	24.2%
3	60.2%	61.6%	71.4%
2	5.6%	3.3%	4.4%
1	0.0%	0.0%	0.0%



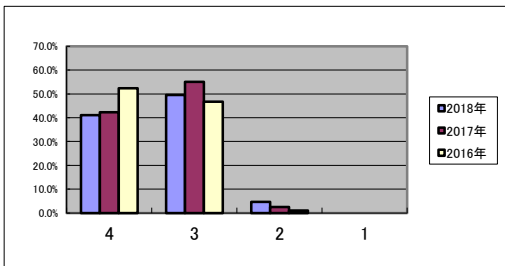
9 本校は、学習システム（多様な選択科目・少人数授業など）が充実している。

番号	2018年	2017年	2016年
4	28.0%	35.2%	38.5%
3	57.9%	57.7%	59.4%
2	1.9%	7.0%	2.1%
1	0.0%	0.0%	0.0%



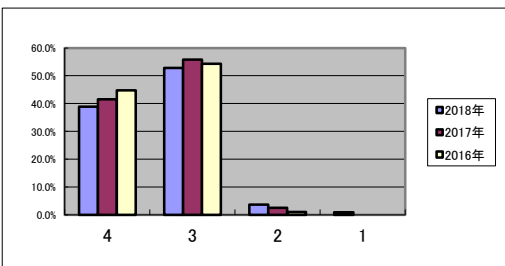
10 本校は、キャリア教育（職業ガイダンスセミナー・企業訪問など）が充実している。

番号	2018年	2017年	2016年
4	41.1%	42.3%	52.4%
3	49.5%	55.1%	46.7%
2	4.7%	2.5%	1.0%
1	0.0%	0.0%	0.0%



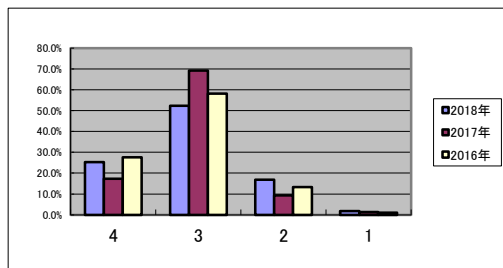
11 本校の教員は、教育活動に熱心かつ適切に取り組んでおり、信頼を寄せている。

番号	2018年	2017年	2016年
4	38.9%	41.5%	44.8%
3	52.8%	55.8%	54.3%
2	3.7%	2.5%	1.0%
1	0.9%	0.0%	0.0%



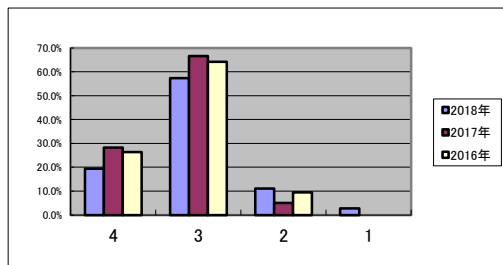
12 本校の学習指導は充実しており、お子様の学力をつけている。

番号	2018年	2017年	2016年
4	25.2%	17.3%	27.6%
3	52.3%	69.2%	58.2%
2	16.8%	9.3%	13.3%
1	1.9%	1.3%	1.0%



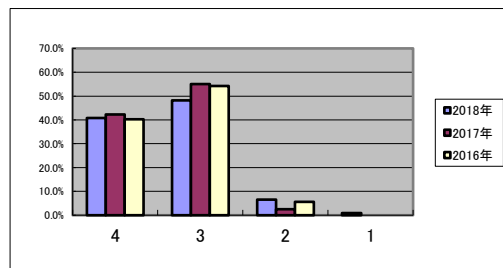
13 本校では、進路希望に応じ、その実現のために適切な進路指導が行われている。

番号	2018年	2017年	2016年
4	19.4%	28.2%	26.3%
3	57.4%	66.6%	64.2%
2	11.1%	5.1%	9.5%
1	2.8%	0.0%	0.0%



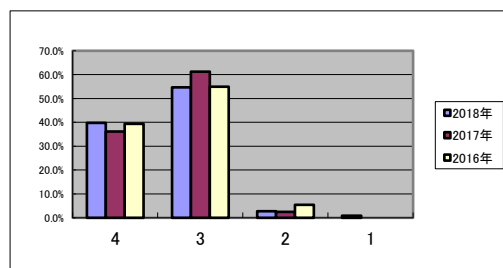
14 本校では、部活動が活発に行われ、お子様の健全な成長に役立っている。

番号	2018年	2017年	2016年
4	40.7%	42.3%	40.2%
3	48.1%	55.1%	54.2%
2	6.5%	2.5%	5.6%
1	0.9%	0.0%	0.0%



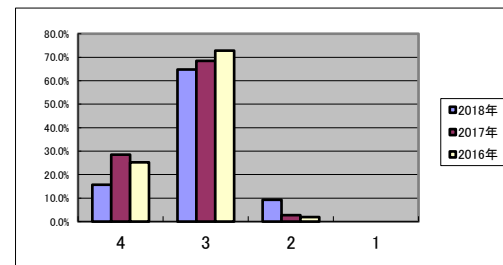
15 本校では、学校行事が活発に行われており、学校生活を豊かにしている。

番号	2018年	2017年	2016年
4	39.8%	36.2%	39.4%
3	54.6%	61.2%	55.0%
2	2.8%	2.5%	5.5%
1	0.9%	0.0%	0.0%



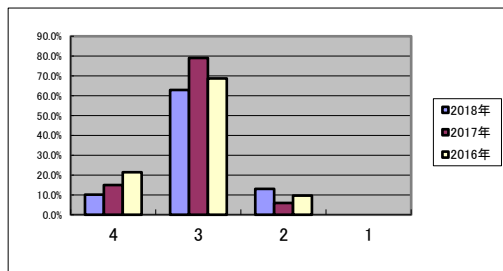
16 本校では、人を育てるという観点に立って、生活指導がしっかり行われている。

番号	2018年	2017年	2016年
4	15.7%	28.5%	25.2%
3	64.8%	68.5%	72.8%
2	9.3%	2.8%	1.9%
1	0.0%	0.0%	0.0%



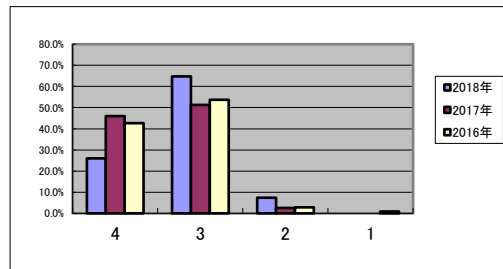
17 本校では、教育相談体制が整っており、お子様のさまざまな悩みにも対応できている。

番号	2018年	2017年	2016年
4	10.2%	14.9%	21.5%
3	63.0%	79.1%	68.8%
2	13.0%	5.9%	9.7%
1	0.0%	0.0%	0.0%



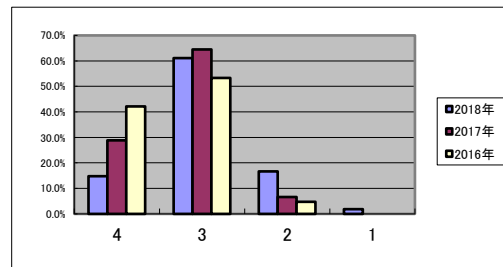
18 本校は、学校全体の雰囲気がよく、教育環境も整備されている。

番号	2018年	2017年	2016年
4	25.9%	46.0%	42.6%
3	64.8%	51.3%	53.7%
2	7.4%	2.6%	2.8%
1	0.0%	0.0%	0.9%



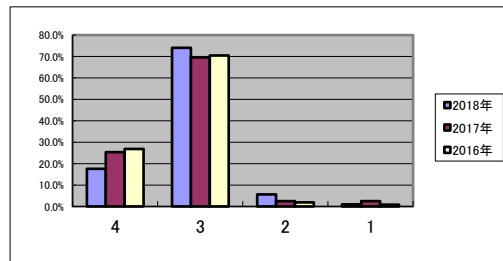
19 本校は、ホームページや年次通信を通して、さまざまな情報を提供している。

番号	2018年	2017年	2016年
4	14.8%	28.9%	42.1%
3	61.1%	64.5%	53.3%
2	16.7%	6.6%	4.7%
1	1.9%	0.0%	0.0%



20 本校は、三者面談などを通じて、学校と家庭との連携を図っている。

番号	2018年	2017年	2016年
4	17.6%	25.3%	26.9%
3	74.1%	69.6%	70.4%
2	5.6%	2.5%	1.9%
1	0.9%	2.5%	0.9%



21 本校に期待されるものは何ですか。(複数回答)

- ①単位制 ②生きる力の養成 ③学習システム ④キャリア教育
 ⑤授業の充実と学力の保障 ⑥進路指導と進路実績 ⑦学校行事
 ⑧部活動 ⑨生活指導

番号	2018年	2017年	2016年
①	18.5%	26.3%	27.2%
②	46.3%	55.0%	47.4%
③	38.0%	40.0%	37.7%
④	33.3%	27.5%	28.1%
⑤	65.7%	66.3%	58.8%
⑥	58.3%	58.8%	61.4%
⑦	14.8%	20.0%	21.1%
⑧	17.6%	13.7%	14.9%
⑨	13.0%	3.8%	7.0%

