

# 保護者アンケート結果(年度比較)

2017年11月実施

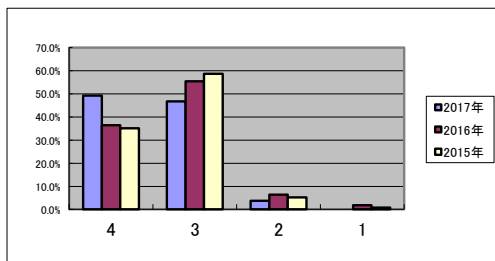
4 : よくあてはまる  
 2 : どちらかといえばあてはまらない

3 : どちらかといえばあてはまる  
 1 : あてはまらない

アンケート	2017年	2016年	2015年
回収人数	80人	110人	114人

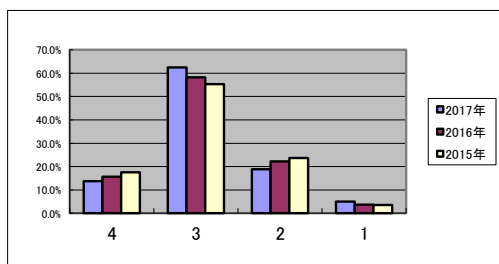
2 お子様は、生き生きとして楽しく充実した学校生活を送っている。

番号	2017年	2016年	2015年
4	49.3%	36.4%	35.1%
3	46.8%	55.5%	58.8%
2	3.8%	6.4%	5.3%
1	0.0%	1.8%	0.9%



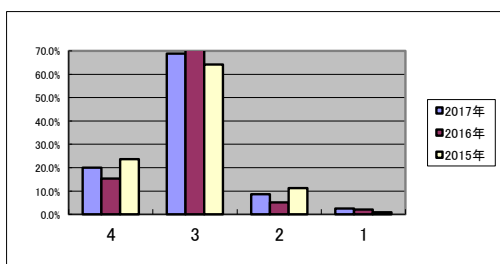
3 お子様は、夢や目標に向かって意欲的かつ積極的に勉学に取り組んでいる。

番号	2017年	2016年	2015年
4	13.8%	15.7%	17.5%
3	62.5%	58.3%	55.3%
2	18.8%	22.2%	23.7%
1	5.0%	3.7%	3.5%



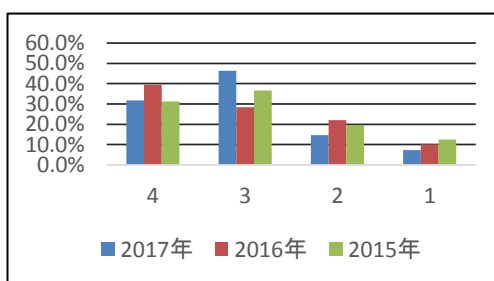
4 お子様は、興味関心・進路希望に応じ、必要な科目を選択できている。

番号	2017年	2016年	2015年
4	20.0%	15.3%	23.6%
3	68.8%	77.6%	64.2%
2	8.6%	5.1%	11.3%
1	2.5%	2.0%	0.9%



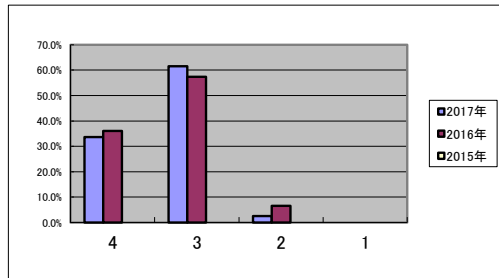
5 お子様は、学校からの保護者宛てのプリントを、保護者に渡している。

番号	2017年	2016年	2015年
4	31.7%	39.4%	31.3%
3	46.3%	28.4%	36.6%
2	14.6%	22.0%	19.6%
1	7.3%	10.1%	12.5%



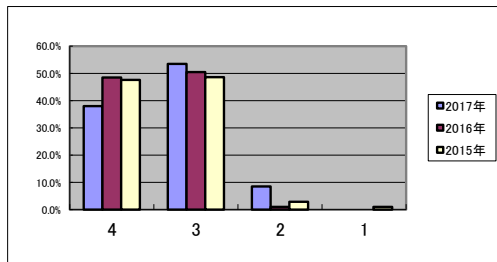
6 お子様は、学校・地域・家庭内できちんと挨拶ができています。

番号	2017年	2016年	2015年
4	33.7%	36.1%	
3	61.5%	57.4%	
2	2.5%	6.5%	
1	0.0%	0.0%	



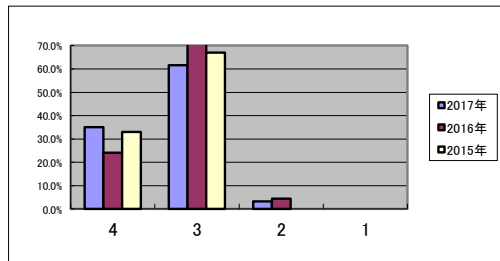
7 本校は、単位制を活用した魅力と特色ある教育活動を展開している。

番号	2017年	2016年	2015年
4	38.0%	48.5%	47.6%
3	53.5%	50.5%	48.6%
2	8.4%	1.0%	2.9%
1	0.0%	0.0%	1.0%



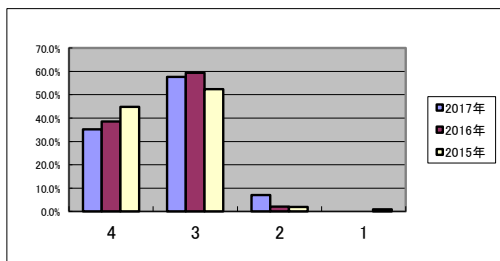
8 本校は、生きる力（思考力・学力・体力・自己表現力・問題解決能力など）の育成を図っている。

番号	2017年	2016年	2015年
4	35.0%	24.2%	33.0%
3	61.6%	71.4%	67.0%
2	3.3%	4.4%	0.0%
1	0.0%	0.0%	0.0%



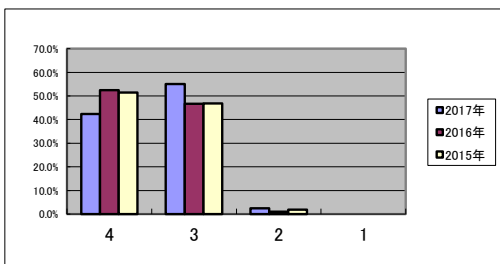
9 本校は、学習システム（多様な選択科目・少人数授業など）が充実している。

番号	2017年	2016年	2015年
4	35.2%	38.5%	44.9%
3	57.7%	59.4%	52.3%
2	7.0%	2.1%	1.9%
1	0.0%	0.0%	0.9%



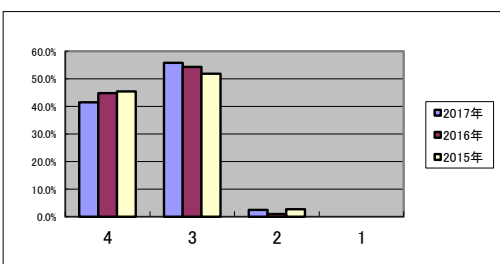
10 本校は、キャリア教育（職業ガイダンスセミナー・企業訪問など）が充実している。

番号	2017年	2016年	2015年
4	42.3%	52.4%	51.4%
3	55.1%	46.7%	46.8%
2	2.5%	1.0%	1.8%
1	0.0%	0.0%	0.0%



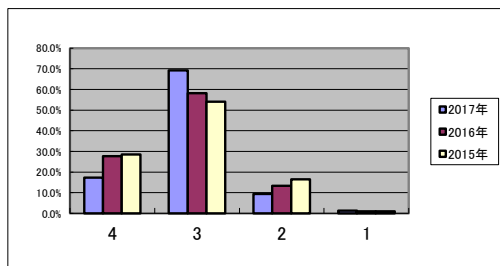
11 本校の教員は、教育活動に熱心かつ適切に取り組んでおり、信頼を寄せている。

番号	2017年	2016年	2015年
4	41.5%	44.8%	45.5%
3	55.8%	54.3%	51.8%
2	2.5%	1.0%	2.7%
1	0.0%	0.0%	0.0%



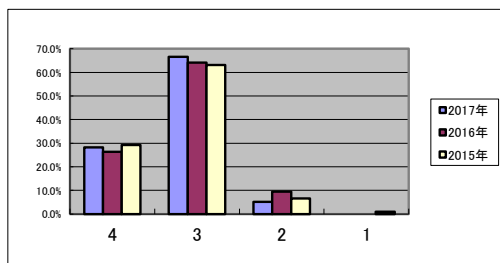
12 本校の学習指導は充実しており、お子様の学力をつけている。

番号	2017年	2016年	2015年
4	17.3%	27.6%	28.4%
3	69.2%	58.2%	54.1%
2	9.3%	13.3%	16.5%
1	1.3%	1.0%	0.9%



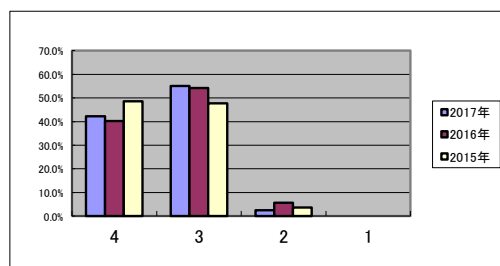
13 本校では、進路希望に応じ、その実現のために適切な進路指導が行われている。

番号	2017年	2016年	2015年
4	28.2%	26.3%	29.2%
3	66.6%	64.2%	63.2%
2	5.1%	9.5%	6.6%
1	0.0%	0.0%	0.9%



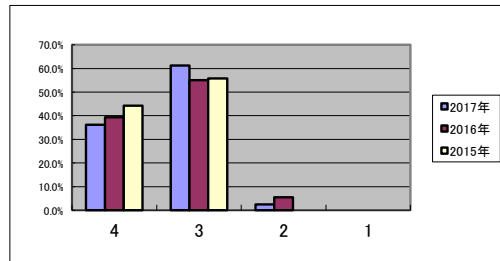
14 本校では、部活動が活発に行われ、お子様の健全な成長に役立っている。

番号	2017年	2016年	2015年
4	42.3%	40.2%	48.6%
3	55.1%	54.2%	47.7%
2	2.5%	5.6%	3.6%
1	0.0%	0.0%	0.0%



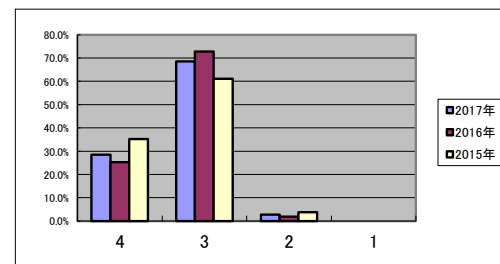
15 本校では、学校行事が活発に行われており、学校生活を豊かにしている。

番号	2017年	2016年	2015年
4	36.2%	39.4%	44.2%
3	61.2%	55.0%	55.8%
2	2.5%	5.5%	0.0%
1	0.0%	0.0%	0.0%



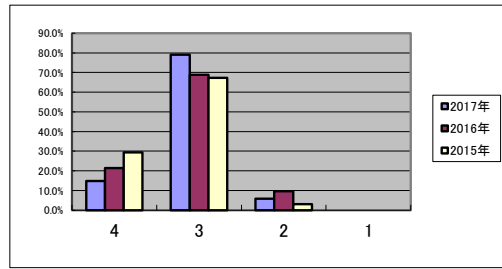
16 本校では、人を育てるという観点に立って、生活指導がしっかり行われている。

番号	2017年	2016年	2015年
4	28.5%	25.2%	35.2%
3	68.5%	72.8%	61.1%
2	2.8%	1.9%	3.7%
1	0.0%	0.0%	0.0%



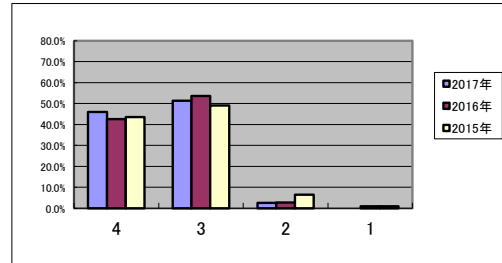
17 本校では、教育相談体制が整っており、お子様のさまざまな悩みにも対応できている。

番号	2017年	2016年	2015年
4	14.9%	21.5%	29.5%
3	79.1%	68.8%	67.4%
2	5.9%	9.7%	3.2%
1	0.0%	0.0%	0.0%



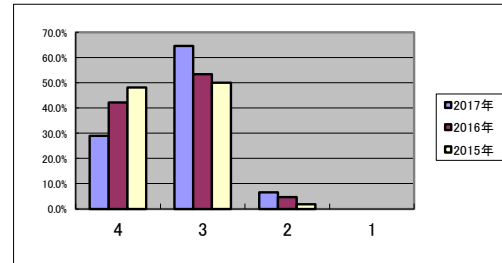
18 本校は、学校全体の雰囲気がよく、教育環境も整備されている。

番号	2017年	2016年	2015年
4	46.0%	42.6%	43.5%
3	51.3%	53.7%	49.1%
2	2.6%	2.8%	6.5%
1	0.0%	0.9%	0.9%



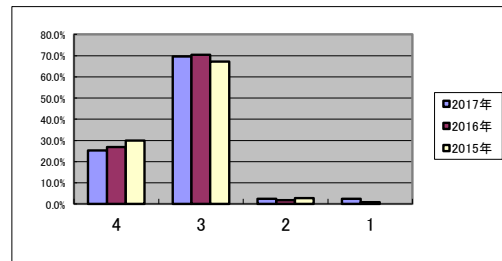
19 本校は、ホームページや年次通信を通して、さまざまな情報を提供している。

番号	2017年	2016年	2015年
4	28.9%	42.1%	48.1%
3	64.5%	53.3%	50.0%
2	6.6%	4.7%	1.9%
1	0.0%	0.0%	0.0%



20 本校は、三者面談などを通じて、学校と家庭との連携を図っている。

番号	2017年	2016年	2015年
4	25.3%	26.9%	30.0%
3	69.6%	70.4%	67.3%
2	2.5%	1.9%	2.7%
1	2.5%	0.9%	0.0%



21 本校に期待されるものは何ですか。(複数回答)

- ①単位制 ②生きる力の養成 ③学習システム ④キャリア教育  
 ⑤授業の充実と学力の保障 ⑥進路指導と進路実績 ⑦学校行事  
 ⑧部活動 ⑨生活指導

番号	2017年	2016年	2015年
①	26.3%	27.2%	24.6%
②	55.0%	47.4%	47.4%
③	40.0%	37.7%	43.0%
④	27.5%	28.1%	40.4%
⑤	66.3%	58.8%	55.3%
⑥	58.8%	61.4%	54.4%
⑦	20.0%	21.1%	14.0%
⑧	13.7%	14.9%	17.5%
⑨	3.8%	7.0%	8.8%

