

保護者アンケート結果(年度比較)

2016年11月実施

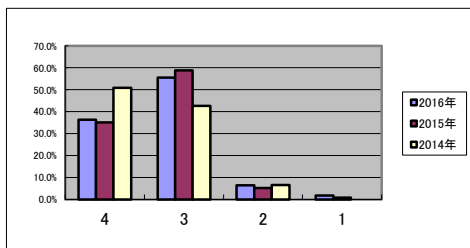
4：よくあてはまる
2：どちらかといえばあてはまらない

3：どちらかといえばあてはまる
1：あてはまらない

アンケート	2016年	2015年	2014年
回収人数	110人	114人	61人

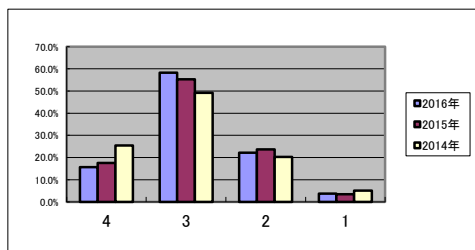
2 お子様は、生き生きとして楽しく充実した学校生活を送っている。

番号	2016年	2015年	2014年
4	36.4%	35.1%	50.8%
3	55.5%	58.8%	42.6%
2	6.4%	5.3%	6.6%
1	1.8%	0.9%	0.0%



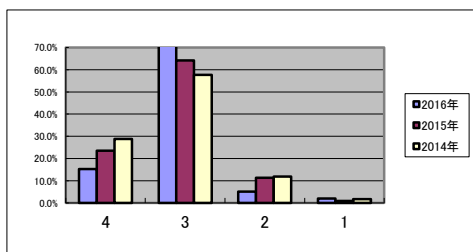
3 お子様は、夢や目標に向かって意欲的かつ積極的に勉学に取り組んでいる。

番号	2016年	2015年	2014年
4	15.7%	17.5%	25.4%
3	58.3%	55.3%	49.2%
2	22.2%	23.7%	20.3%
1	3.7%	3.5%	5.1%



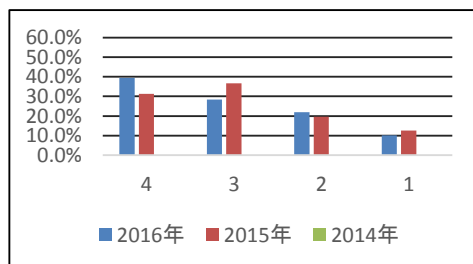
4 お子様は、興味関心・進路希望に応じ、必要な科目を選択できている。

番号	2016年	2015年	2014年
4	15.3%	23.6%	28.8%
3	77.6%	64.2%	57.6%
2	5.1%	11.3%	11.9%
1	2.0%	0.9%	1.7%



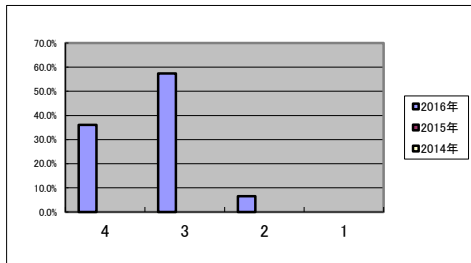
5 お子様は、学校からの保護者宛てのプリントを、保護者に渡している。

番号	2016年	2015年	2014年
4	39.4%	31.3%	
3	28.4%	36.6%	
2	22.0%	19.6%	
1	10.1%	12.5%	



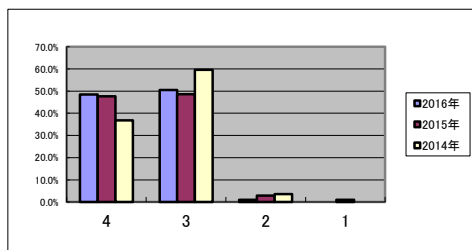
6 お子様は、学校・地域・家庭内でちゃんと挨拶ができています。

番号	2016年	2015年	2014年
4	36.1%		
3	57.4%		
2	6.5%		
1	0.0%		



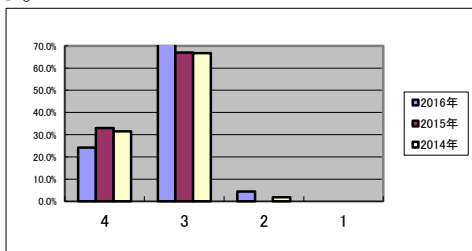
7 本校は、単位制を活用した魅力と特色ある教育活動を展開している。

番号	2016年	2015年	2014年
4	48.5%	47.6%	36.8%
3	50.5%	48.6%	59.6%
2	1.0%	2.9%	3.5%
1	0.0%	1.0%	0.0%



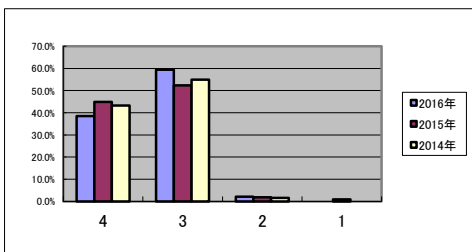
8 本校は、生きる力（思考力・学力・体力・自己表現力・問題解決能力など）の育成を図っている。

番号	2016年	2015年	2014年
4	24.2%	33.0%	31.5%
3	71.4%	67.0%	66.7%
2	4.4%	0.0%	1.9%
1	0.0%	0.0%	0.0%



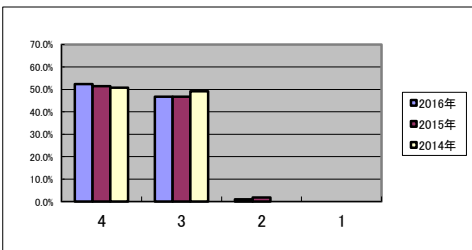
9 本校は、学習システム（多様な選択科目・少人数授業など）が充実している。

番号	2016年	2015年	2014年
4	38.5%	44.9%	43.3%
3	59.4%	52.3%	55.0%
2	2.1%	1.9%	1.7%
1	0.0%	0.9%	0.0%



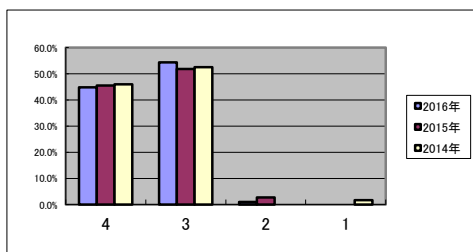
10 本校は、キャリア教育（職業ガイダンスセミナー・企業訪問など）が充実している。

番号	2016年	2015年	2014年
4	52.4%	51.4%	50.8%
3	46.7%	46.8%	49.2%
2	1.0%	1.8%	0.0%
1	0.0%	0.0%	0.0%



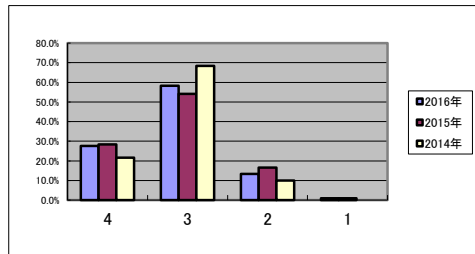
11 本校の教員は、教育活動に熱心かつ適切に取り組んでおり、信頼を寄せている。

番号	2016年	2015年	2014年
4	44.8%	45.5%	45.9%
3	54.3%	51.8%	52.5%
2	1.0%	2.7%	0.0%
1	0.0%	0.0%	1.6%



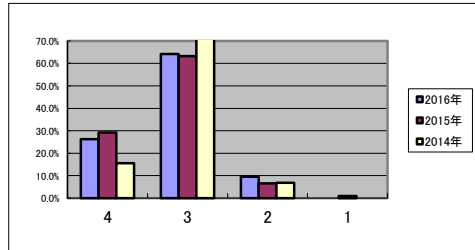
12 本校の学習指導は充実しており、お子様の学力をつけている。

番号	2016年	2015年	2014年
4	27.6%	28.4%	21.7%
3	58.2%	54.1%	68.3%
2	13.3%	16.5%	10.0%
1	1.0%	0.9%	0.0%



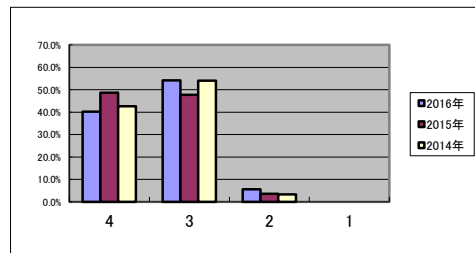
13 本校では、進路希望に応じ、その実現のために適切な進路指導が行われている。

番号	2016年	2015年	2014年
4	26.3%	29.2%	15.5%
3	64.2%	63.2%	77.6%
2	9.5%	6.6%	6.9%
1	0.0%	0.9%	0.0%



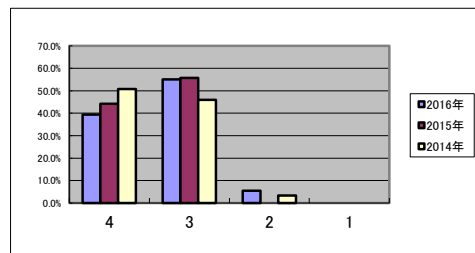
14 本校では、部活動が活発に行われ、お子様の健全な成長に役立っている。

番号	2016年	2015年	2014年
4	40.2%	48.6%	42.6%
3	54.2%	47.7%	54.1%
2	5.6%	3.6%	3.3%
1	0.0%	0.0%	0.0%



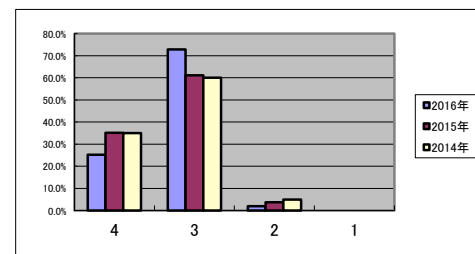
15 本校では、学校行事が活発に行われており、学校生活を豊かにしている。

番号	2016年	2015年	2014年
4	39.4%	44.2%	50.8%
3	55.0%	55.8%	45.9%
2	5.5%	0.0%	3.3%
1	0.0%	0.0%	0.0%



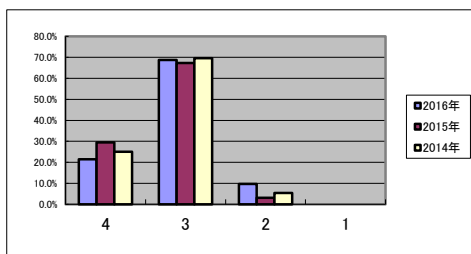
16 本校では、人を育てるという観点に立って、生活指導がしっかり行われている。

番号	2016年	2015年	2014年
4	25.2%	35.2%	35.0%
3	72.8%	61.1%	60.0%
2	1.9%	3.7%	5.0%
1	0.0%	0.0%	0.0%



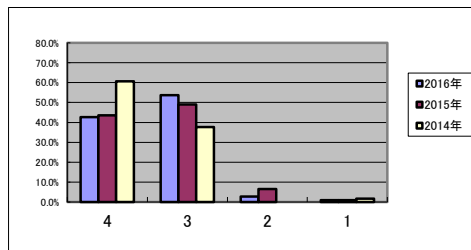
17 本校では、教育相談体制が整っており、お子様のさまざまな悩みにも対応できている。

番号	2016年	2015年	2014年
4	21.5%	29.5%	25.0%
3	68.8%	67.4%	69.6%
2	9.7%	3.2%	5.4%
1	0.0%	0.0%	0.0%



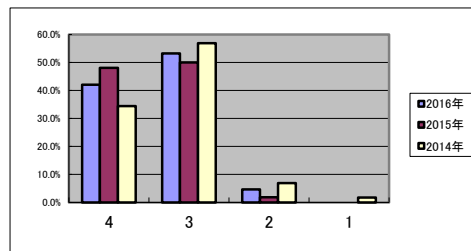
18 本校は、学校全体の雰囲気がよく、教育環境も整備されている。

番号	2016年	2015年	2014年
4	42.6%	43.5%	60.7%
3	53.7%	49.1%	37.7%
2	2.8%	6.5%	0.0%
1	0.9%	0.9%	1.6%



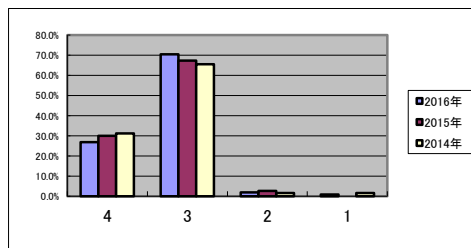
19 本校は、ホームページや年次通信を通して、さまざまな情報を提供している。

番号	2016年	2015年	2014年
4	42.1%	48.1%	34.5%
3	53.3%	50.0%	56.9%
2	4.7%	1.9%	6.9%
1	0.0%	0.0%	1.7%



20 本校は、三者面談などを通じて、学校と家庭との連携を図っている。

番号	2016年	2015年	2014年
4	26.9%	30.0%	31.1%
3	70.4%	67.3%	65.6%
2	1.9%	2.7%	1.6%
1	0.9%	0.0%	1.6%



21 本校に期待されるものは何ですか。(複数回答)

- ①単位制 ②生きる力の養成 ③学習システム ④キャリア教育
- ⑤授業の充実と学力の保障 ⑥進路指導と進路実績 ⑦学校行事
- ⑧部活動 ⑨生活指導

番号	2016年	2015年	2014年
①	27.2%	24.6%	14.8%
②	47.4%	47.4%	54.1%
③	37.7%	43.0%	41.0%
④	28.1%	40.4%	34.4%
⑤	58.8%	55.3%	73.8%
⑥	61.4%	54.4%	59.0%
⑦	21.1%	14.0%	16.4%
⑧	14.9%	17.5%	14.8%
⑨	7.0%	8.8%	14.8%

