

# 保護者アンケート結果(年度比較)

2015年11月実施

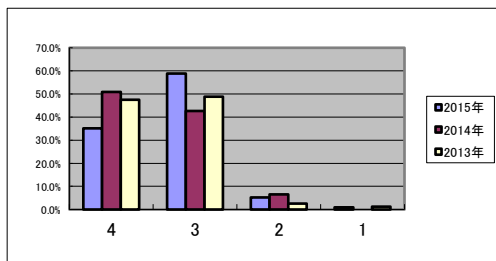
4：よくあてはまる  
2：どちらかといえばあてはまらない

3：どちらかといえばあてはまる  
1：あてはまらない

アンケート	2015年	2014年	2013年
回収人数	114人	61人	80人

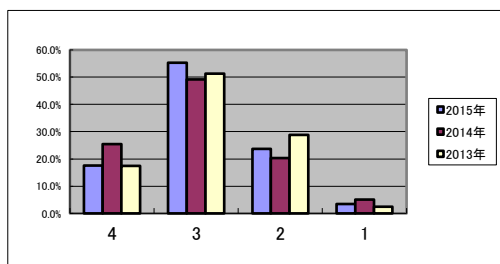
2 お子様は、生き生きとして楽しく充実した学校生活を送っている。

番号	2015年	2014年	2013年
4	35.1%	50.8%	47.5%
3	58.8%	42.6%	48.8%
2	5.3%	6.6%	2.5%
1	0.9%	0.0%	1.3%



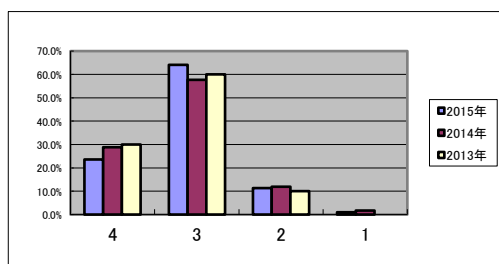
3 お子様は、夢や目標に向かって意欲的かつ積極的に勉学に取り組んでいる。

番号	2015年	2014年	2013年
4	17.5%	25.4%	17.5%
3	55.3%	49.2%	51.3%
2	23.7%	20.3%	28.8%
1	3.5%	5.1%	2.5%



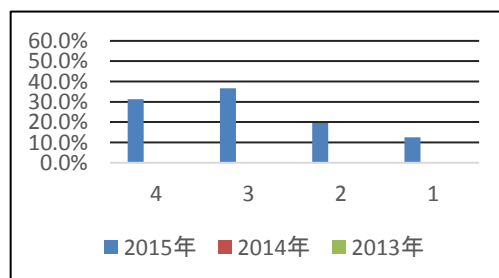
4 お子様は、興味関心・進路希望に応じ、必要な科目を選択できている。

番号	2015年	2014年	2013年
4	23.6%	28.8%	30.0%
3	64.2%	57.6%	60.0%
2	11.3%	11.9%	10.0%
1	0.9%	1.7%	0.0%



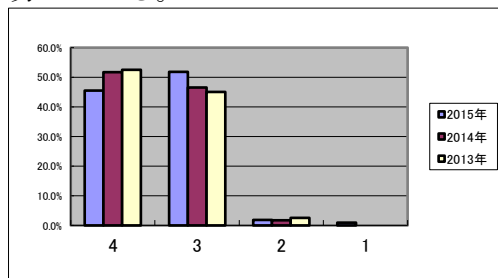
5 お子様は、保護者の方への連絡等が書かれたプリントを、お家に渡している。(本年度より)

番号	2015年	2014年	2013年
4	31.3%		
3	36.6%		
2	19.6%		
1	12.5%		



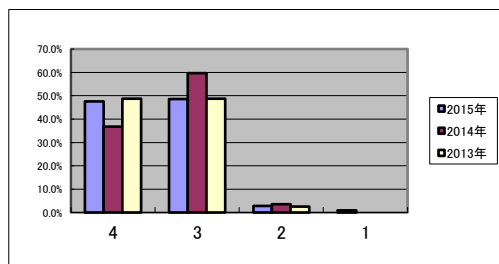
6 本校は、教育方針に基づき、その達成に努めている。

番号	2015年	2014年	2013年
4	45.5%	51.7%	52.5%
3	51.8%	46.6%	45.0%
2	1.8%	1.7%	2.5%
1	0.9%	0.0%	0.0%



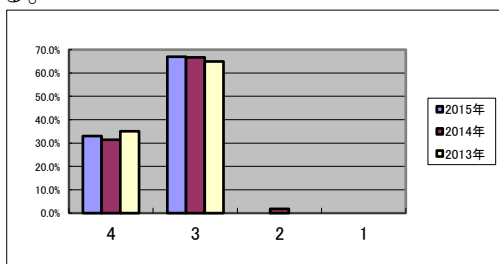
7 本校は、単位制を活用した魅力と特色ある教育活動を展開している。

番号	2015年	2014年	2013年
4	47.6%	36.8%	48.8%
3	48.6%	59.6%	48.8%
2	2.9%	3.5%	2.5%
1	1.0%	0.0%	0.0%



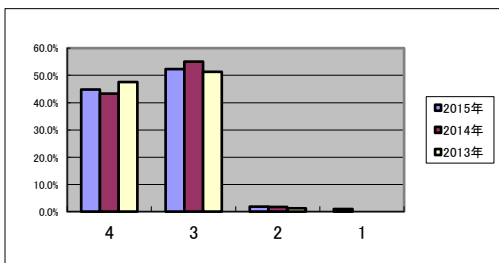
8 本校は、生きる力（思考力・学力・体力・自己表現力・問題解決能力など）の育成を図っている。

番号	2015年	2014年	2013年
4	33.0%	31.5%	35.0%
3	67.0%	66.7%	65.0%
2	0.0%	1.9%	0.0%
1	0.0%	0.0%	0.0%



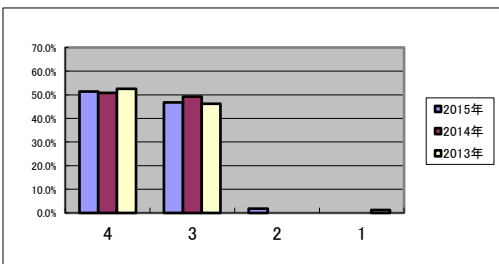
9 本校は、学習システム（ガイダンス・多様な選択科目・少人数授業など）が充実している。

番号	2015年	2014年	2013年
4	44.9%	43.3%	47.5%
3	52.3%	55.0%	51.3%
2	1.9%	1.7%	1.3%
1	0.9%	0.0%	0.0%



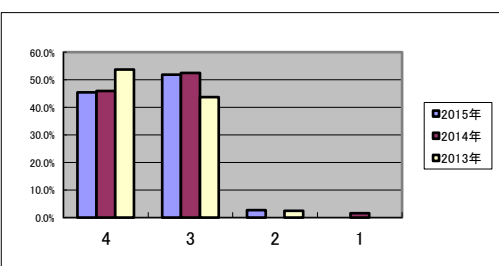
10 本校は、キャリア教育（職業体験・職業ガイダンスセミナー・大学企業訪問など）が充実している。

番号	2015年	2014年	2013年
4	51.4%	50.8%	52.5%
3	46.8%	49.2%	46.3%
2	1.8%	0.0%	0.0%
1	0.0%	0.0%	1.3%



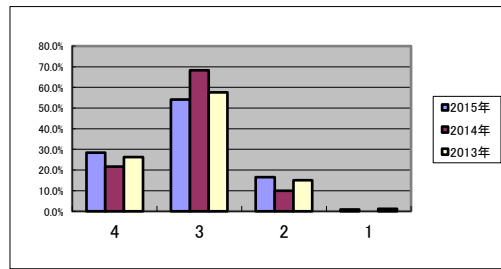
11 本校の教員は、教育活動に熱心かつ適切に取り組んでおり、信頼を寄せている。

番号	2015年	2014年	2013年
4	45.5%	45.9%	53.8%
3	51.8%	52.5%	43.8%
2	2.7%	0.0%	2.5%
1	0.0%	1.6%	0.0%



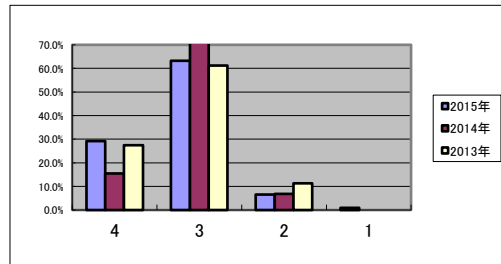
12 本校の学習指導は充実しており、お子様の学力をつけている。

番号	2015年	2014年	2013年
4	28.4%	21.7%	26.3%
3	54.1%	68.3%	57.5%
2	16.5%	10.0%	15.0%
1	0.9%	0.0%	1.3%



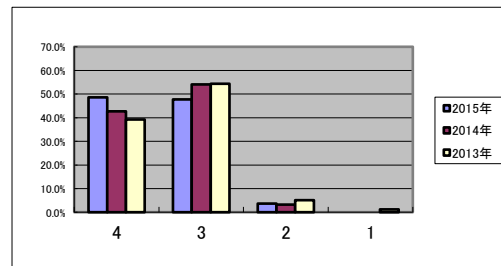
13 本校では、進路希望に応じ、その実現のために適切な進路指導が行われている。

番号	2015年	2014年	2013年
4	29.2%	15.5%	27.5%
3	63.2%	77.6%	61.3%
2	6.6%	6.9%	11.3%
1	0.9%	0.0%	0.0%



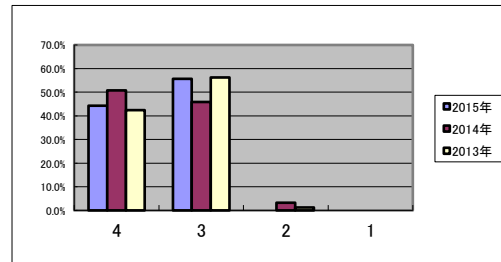
14 本校では、部活動が活発に行われ、お子様の健全な成長に役立っている。

番号	2015年	2014年	2013年
4	48.6%	42.6%	39.2%
3	47.7%	54.1%	54.4%
2	3.6%	3.3%	5.1%
1	0.0%	0.0%	1.3%



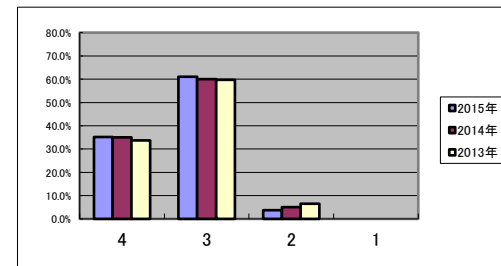
15 本校では、学校行事が活発に行われており、学校生活を豊かにしている。

番号	2015年	2014年	2013年
4	44.2%	50.8%	42.5%
3	55.8%	45.9%	56.3%
2	0.0%	3.3%	1.3%
1	0.0%	0.0%	0.0%



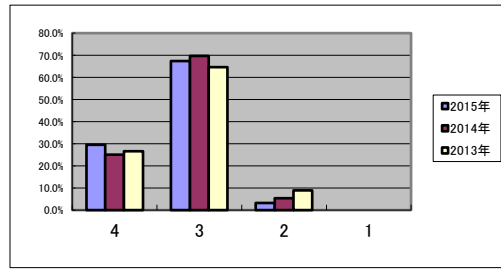
16 本校では、人を育てるという観点に立って、生活指導がしっかり行われている。

番号	2015年	2014年	2013年
4	35.2%	35.0%	33.8%
3	61.1%	60.0%	59.7%
2	3.7%	5.0%	6.5%
1	0.0%	0.0%	0.0%



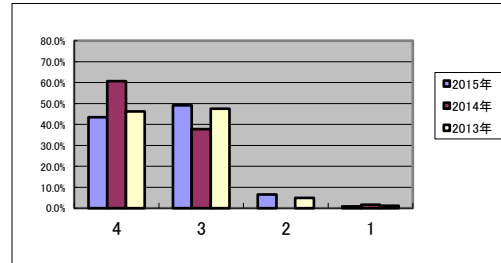
17 本校では、教育相談体制が整っており、お子様のさまざまな悩みにも対応できている。

番号	2015年	2014年	2013年
4	29.5%	25.0%	26.6%
3	67.4%	69.6%	64.6%
2	3.2%	5.4%	8.9%
1	0.0%	0.0%	0.0%



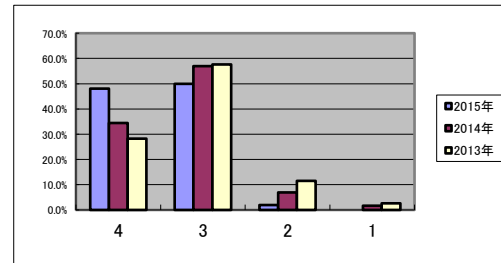
18 本校は、学校全体の雰囲気がよく、教育環境も整備されている。

番号	2015年	2014年	2013年
4	43.5%	60.7%	46.3%
3	49.1%	37.7%	47.5%
2	6.5%	0.0%	5.0%
1	0.9%	1.6%	1.3%



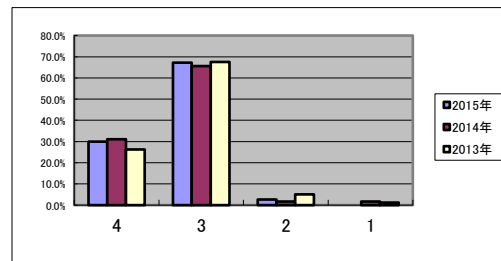
19 本校は、ホームページや年次通信を通して、さまざまな情報を提供している。

番号	2015年	2014年	2013年
4	48.1%	34.5%	28.2%
3	50.0%	56.9%	57.7%
2	1.9%	6.9%	11.5%
1	0.0%	1.7%	2.6%



20 本校は、三者面談などを通じて、学校と家庭との連携を図っている。

番号	2015年	2014年	2013年
4	30.0%	31.1%	26.3%
3	67.3%	65.6%	67.5%
2	2.7%	1.6%	5.0%
1	0.0%	1.6%	1.3%



21 本校に期待されるものは何ですか。(複数回答)

- ①単位制 ②生きる力の養成 ③学習システム ④キャリア教育  
 ⑤授業の充実と学力の保障 ⑥進路指導と進路実績 ⑦学校行事  
 ⑧部活動 ⑨生活指導

番号	2015年	2014年	2013年
①	24.6%	14.8%	23.8%
②	47.4%	54.1%	57.5%
③	43.0%	41.0%	33.8%
④	40.4%	34.4%	26.3%
⑤	55.3%	73.8%	71.3%
⑥	54.4%	59.0%	68.8%
⑦	14.0%	16.4%	11.3%
⑧	17.5%	14.8%	12.5%
⑨	8.8%	14.8%	12.5%

